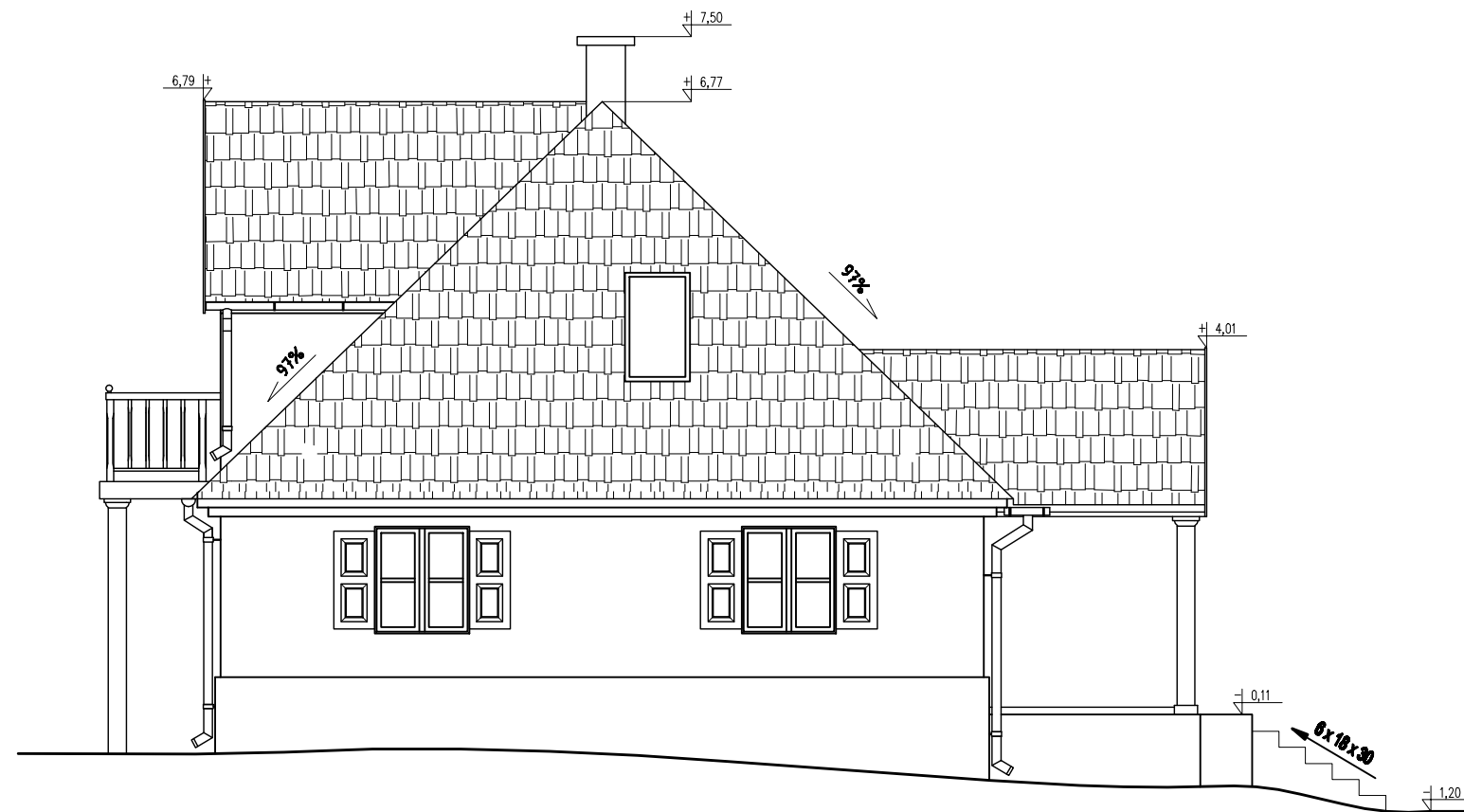
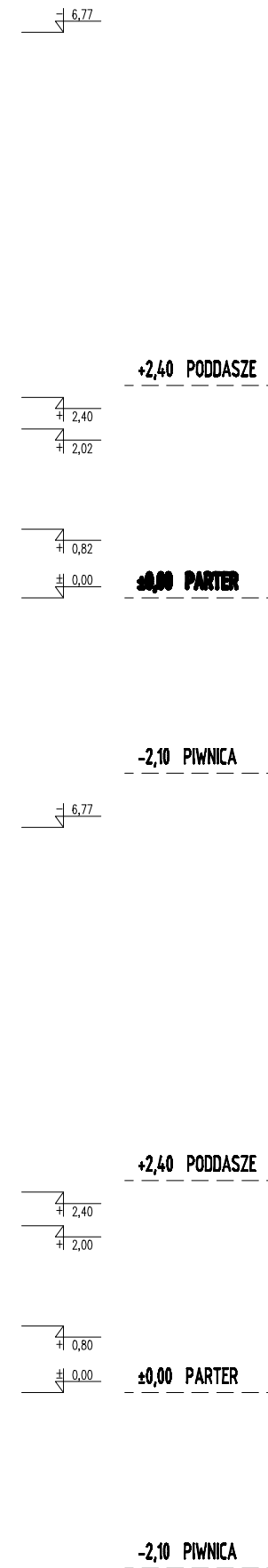


**ELEWACJA POŁUDNIOWO-WSCHODNIA**



**ELEWACJA PÓŁNOCNO-ZACHODNIA**



<small>OB. ARCHITEKTURA Sp. z o.o. 01-608 Warszawa ul. Pąkalis 9 lok.2 tel:(22) 888 71 80 fax:(22) 882 33 54</small>		
<b>DWOREK RODZINY CHEŁMOŃSKICH</b> przy ul. Mateusza Chełmońskiego 90 D w Adamowicach gmina Grodzisk Mazowiecki nr ewid. działki 107/1, 108, 110/1 z obrębu 1		
<b>ELEWACJE</b>		
marzec 2011		arkusz 1 z 2
branża	ARCHITEKTURA	strona <b>A1-7</b>
faza	INWENTARYZACJA	
<small>AUTORZY</small> mgr inż. arch. Przemysław Galech nr upr. GP 734228/4/01 mgr inż. arch. Krzysztof Galech inż. arch. Krzysztof Flaga stud. arch. Iwona Karzmarczyk		
<small>INWESTOR</small> Gmina Grodzisk Mazowiecki 05-608 Grodzisk Mazowiecki ul. T. Kościuszki 20a		