


LEGENDA:

 Kamera

 Sygnalizator optyczno-akustyczny

 Klawiatura

 Detektor ruchu

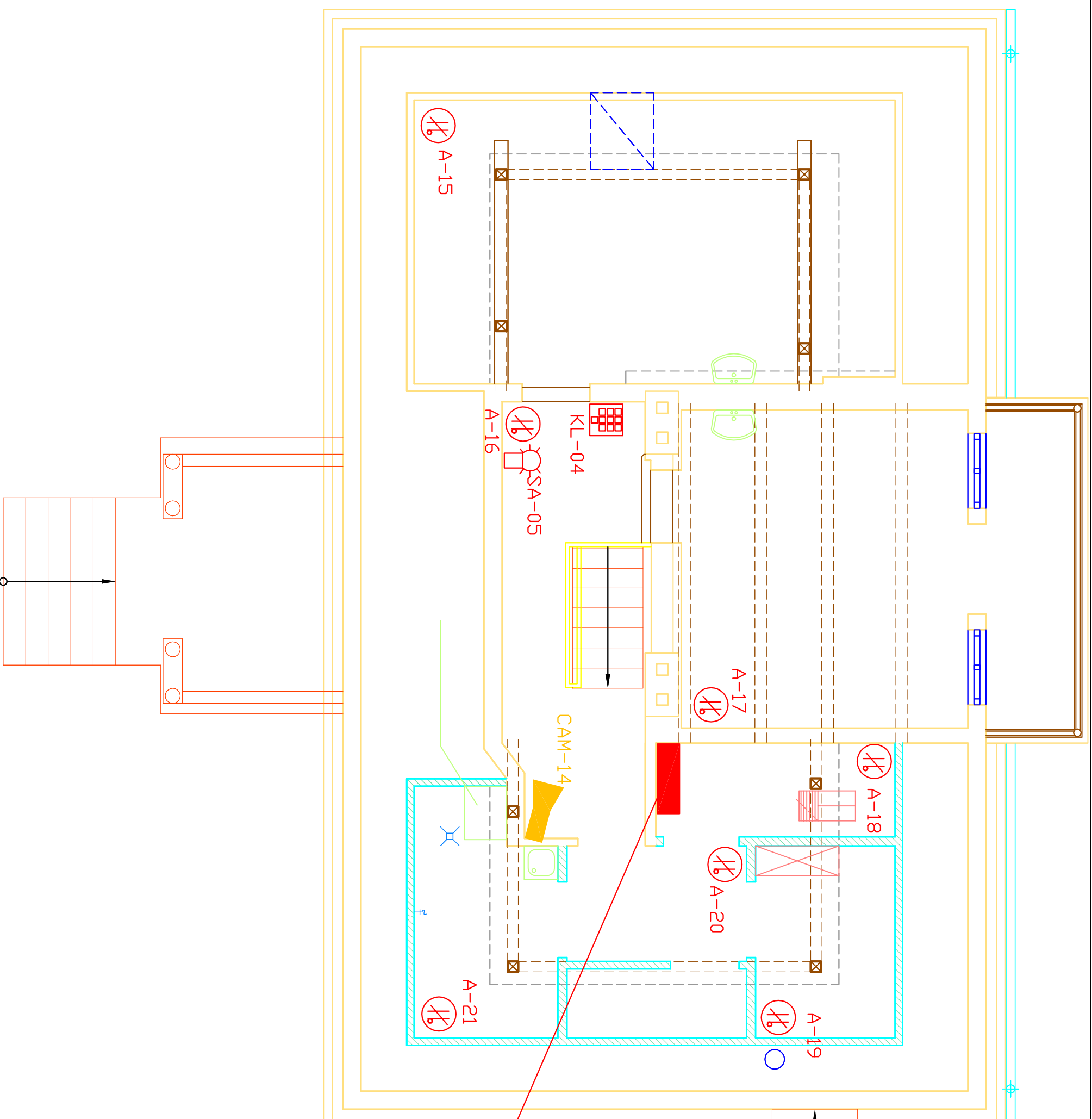
CAM-XX - Numer kolejny kamery

A-XX - Numer kolejny detektora ruchu

KL-XX - Numer kolejny klawiatury

SA-XX - Numer kolejny sygnalizatora

Miejsce montażu pasywnych i aktywnych urządzeń dozorowych



GIS ARCHITEKCI Sp. z o.o.
01-688 Warszawa ul. Pełicka 9 lok. 2 tel:(22) 896 71 60 fax:(22) 832 33 54
REWALORYZACJA I ZAGOSPODAROWANIE NA CELE
KULTURALNO-EDUKACYJNE I TURYSTYCZNE ZABYTKOWEGO
DWORKU RODZINY CHEŁMOŃSKICH WRAZ Z PARKIEM
przy ul. Mateusza Chełmońskiego 90 D w Adamowicznie
gmina Grodzisk Mazowiecki
nr ewid. działki 107/1, 108, z obręb 1

**DWOREK CHEŁMOŃSKICH
RZUT PODDASZA**

MARZEC 2011	SKALA 1:50
BRANŻA	TELETECHNIKA
FAZA	PROJEKT BUDOWLANY
AUTORZY :	nr rys. TT-7

inż. Andrzej Wiśniewski nr upr. SLK/1099/ZHOT/06
inż. Piotr Wisniewski

SPRAWDZAJĄCY:
inż. Robert Kulpiński nr upr. 1915/00/U

**INSTALACJA SSWIN
ORAZ MONITORING WIZYJNY**

INWESTOR
Gmina Grodzisk Mazowiecki
05-825 Grodzisk Mazowiecki ul. T. Kościuszki 32a