

# LEGENDA:

 Kamera

 Sygnalizator optyczno-akustyczny

 Klawiatura

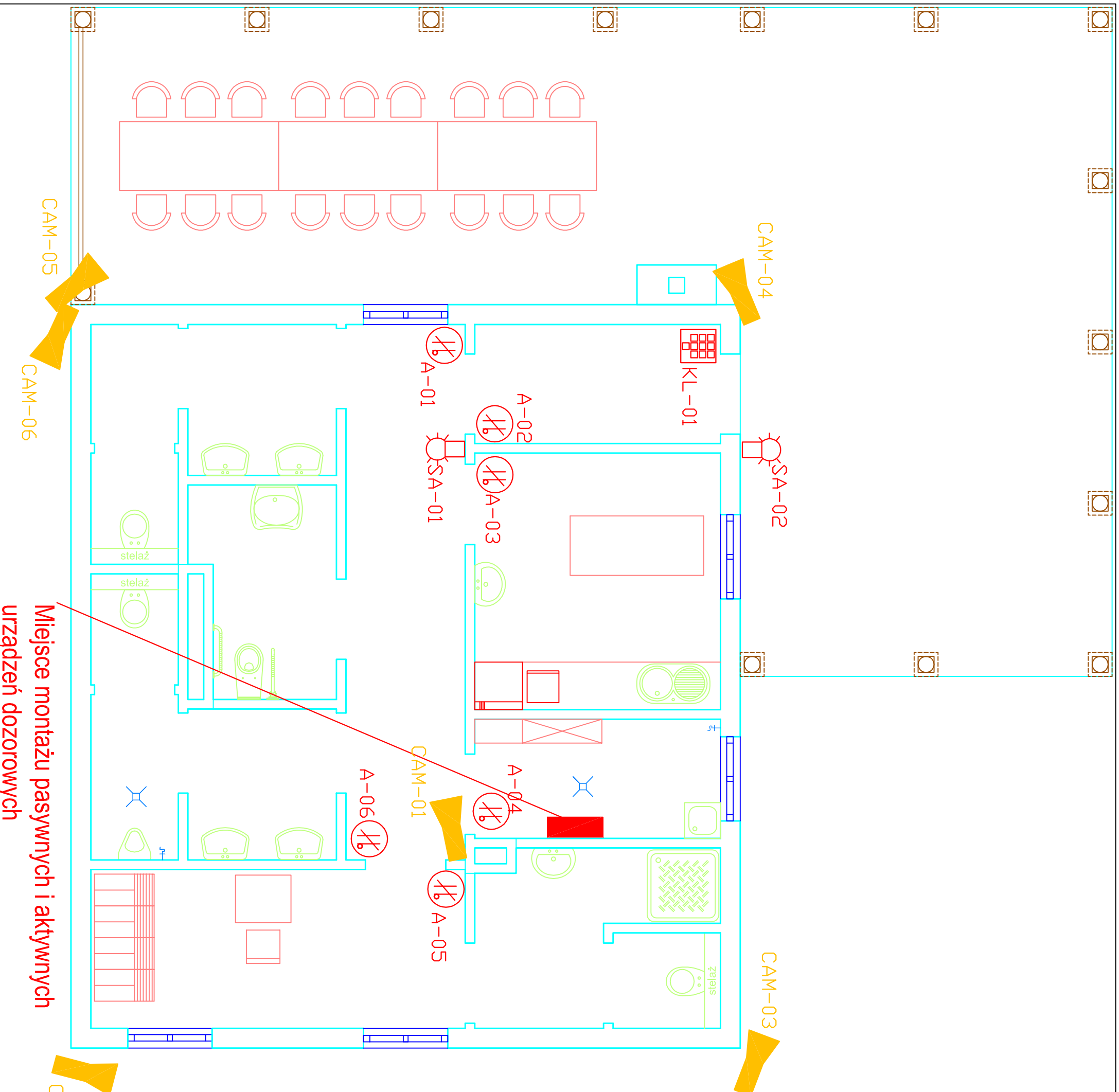
 Detektor ruchu

**CAM-XX - Numer kolejny kamery**

**A-XX - Numer kolejny detektora ruchu**

**KL-XX - Numer kolejny klawiatury**

**SA-XX - Numer kolejny sygnalizatora**



Miejsce montażu pasywnych i aktywnych urządzeń dozorowych

GIS ARCHITEKCI Sp. z o.o.  
01-688 Warszawa ul. Pełczyka 9 lok.2 tel:(22) 896 71 60 fax:(22) 832 33 54

REWALORYZACJA I ZAGOSPODAROWANIE NA CELE  
KULTURALNO-EDUKACYJNE I TURYSTYCZNE ZABYTKOWEGO  
DWORKU RODZINY CHELMONSKICH WRAZ Z PARKIEM  
przy ul. Mateusza Chełmońskiego 90 D w Adamowicznie  
gmina Grodzisk Mazowiecki  
nr ewid. działki 107/1, 108, z obrębu 1

## BUDYNEK ZAPLECZA RZUT PARTERU

MARZEC 2011 SKALA 1:50

BRANŻA TELETECHNIKA nr rys. TT-8

FAZA PROJEKT BUDOWLANY

AUTORZY :  
Inż. Andrzej Wiśniewski nr upr. SLK/1099/ZHOT/06  
Inż. Piotr Wiśniewski

SPRAWDZAJĄCY:  
Inż. Robert Kulpiński nr upr. 1915/00/U

## INSTALACJA SSWIN ORAZ MONITORING WIZYJNY

INWESTOR  
Gmina Grodzisk Mazowiecki  
05-825 Grodzisk Mazowiecki ul. T. Kościuszki 32a