

Dworek Chełmońskich w Adamowicznie

Osoba kontaktowa: Andrzej Rutkowski
tel: (22) 567 01 20
tel kom: 608 468 800
e-mail: arutkowski@spectra-lighting.pl
firma: Spectra Lighting Sp. z o.o.

Data: 21.03.2017
Edytor: Tomasz Krzysztoń

Spectra Lighting Sp. z o.o.
ul. Ostródzka 53
03-289 Warszawa
www.spectra-lighting.pl

Edytor Tomasz Krzysztoń
Telefon (22) 567 01 33
faks (22) 567 01 01
e-Mail tkrzyszton@spectra-lighting.pl

Spis treści

Dworek Chełmońskich w Adamowiznie	
Strona tytułowa projektu	1
Spis treści	2
1/1 Sala wystawiennicza	
Podsumowanie	4
Powierzchnie pomieszczenia	
Płaszczyzna pracy	
Grafika wartości (E)	5
1/2 Aneks gościnny	
Sceny świetlne	
Scena świetlna 1	
Podsumowanie	6
Powierzchnie pomieszczenia	
Płaszczyzna pracy	
Grafika wartości (E)	7
1/3 Aneks kuchenny	
Podsumowanie	8
Powierzchnie pomieszczenia	
Płaszczyzna pracy	
Grafika wartości (E)	9
1/9 Sala wystawiennicza	
Podsumowanie	10
Powierzchnie pomieszczenia	
Płaszczyzna pracy	
Grafika wartości (E)	11
1/7 Aneks gościnny	
Sceny świetlne	
Scena świetlna 1	
Podsumowanie	12
Wyniki szczegółowe	13
Powierzchnie pomieszczenia	
Płaszczyzna pracy	
Grafika wartości (E)	14
1/8 sień	
Podsumowanie	15
Powierzchnie pomieszczenia	
Podłoga	
Grafika wartości (E)	16
1/6 łazienka	
Podsumowanie	17
Powierzchnie pomieszczenia	
Płaszczyzna pracy	
Grafika wartości (E)	18
poddasze_pokój	
Podsumowanie	19
Powierzchnie pomieszczenia	
Płaszczyzna pracy	
Grafika wartości (E)	20
1/10 Biuro	
Podsumowanie	21
Powierzchnie pomieszczenia	
Płaszczyzna pracy	
Grafika wartości (E)	22
korytarz wiata	

Spectra Lighting Sp. z o.o.
ul. Ostródzka 53
03-289 Warszawa
www.spectra-lighting.pl

Edytor Tomasz Krzysztoń
Telefon (22) 567 01 33
faks (22) 567 01 01
e-Mail tkrzyszton@spectra-lighting.pl

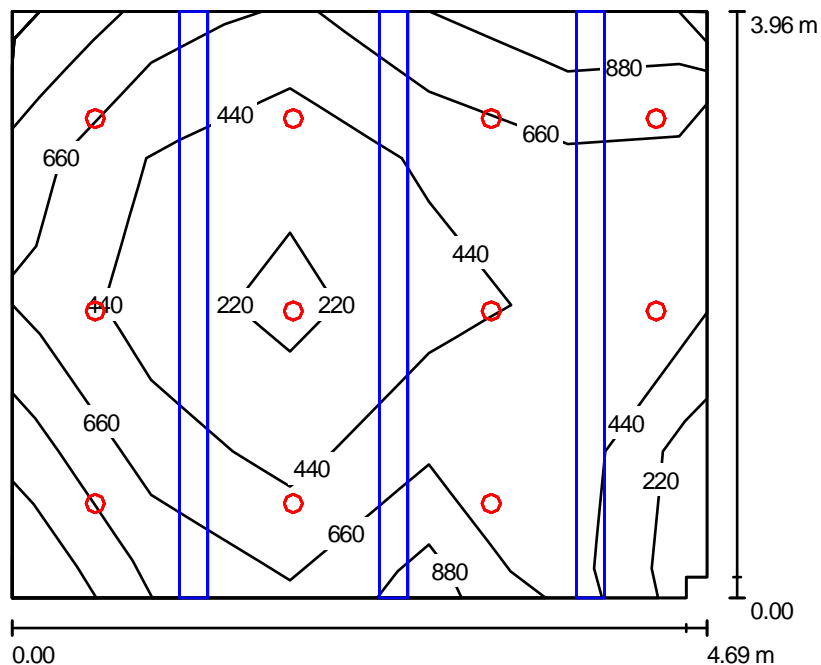
Spis treści

Podsumowanie	23
Powierzchnie pomieszczenia	
Podłoga	
Grafika wartości (E)	24
toaleta wiata	
Podsumowanie	25
Powierzchnie pomieszczenia	
Płaszczyzna pracy	
Grafika wartości (E)	26

Spectra Lighting Sp. z o.o.
ul. Ostródzka 53
03-289 Warszawa
www.spectra-lighting.pl

Edytor Tomasz Krzysztoń
Telefon (22) 567 01 33
faks (22) 567 01 01
e-Mail tkrzyszton@spectra-lighting.pl

1/1 Sala wystawiennicza / Podsumowanie



Wysokość pomieszczenia: 2.260 m, Wysokość montażu: 2.260 m,
Współczynnik konserwacji: 0.77

Wartości Lux, Skala 1:51

Powierzchnia	ρ [%]	E_m [lx]	E_{min} [lx]	E_{max} [lx]	E_{min} / E_m
Płaszczyzna pracy	/	530	52	1125	0.099
Podłoga	20	444	55	656	0.125
Sufit	70	50	29	69	0.577
Ściany (6)	50	104	34	465	/

Płaszczyzna pracy:

Wysokość: 0.850 m
Siatka: 5 x 4 Punkty
Margines: 0.000 m

Wykaz opraw

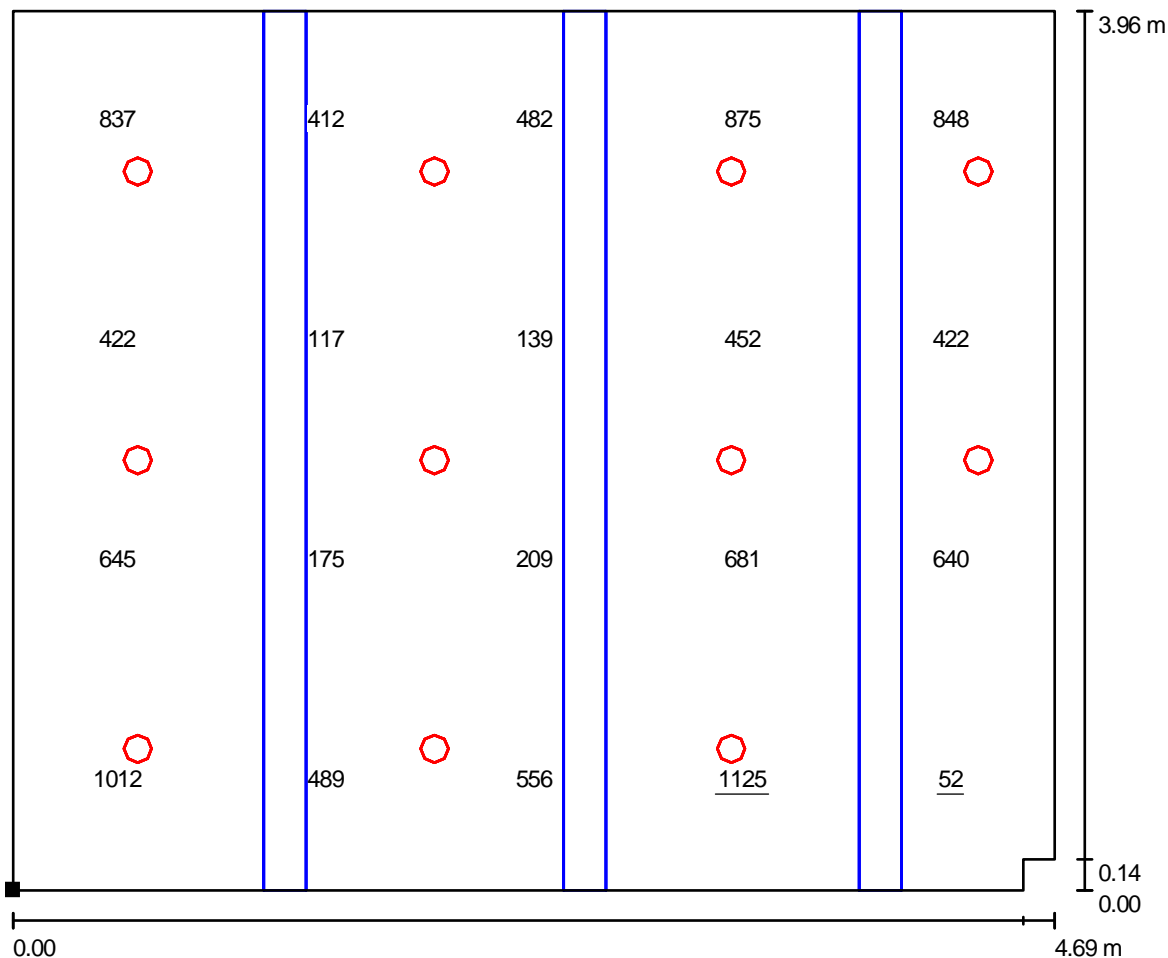
Nr.	Ilość	Etykieta (Czynnik korekcyjny)	Φ [lm]	P [W]
1	11	PROJEKTOR 3-FAZ/QR-111/100W(1.000)	1089	100.0
W sumie:			11979	1100.0

Specyfikacja mocy przyłączeniowej: $59.29 \text{ W/m}^2 = 11.20 \text{ W/m}^2/100 \text{ lx}$ (Powierzchnia podstawowa: 18.55 m^2)

Spectra Lighting Sp. z o.o.
 ul. Ostródzka 53
 03-289 Warszawa
 www.spectra-lighting.pl

Edytor Tomasz Krzysztoń
 Telefon (22) 567 01 33
 faks (22) 567 01 01
 e-Mail tkrzyszton@spectra-lighting.pl

1/1 Sala wystawiennicza / Płaszczyzna pracy / Grafika wartości (E)



Wartości Lux, Skala 1 : 34

Położenie powierzchni w pomieszczeniu:
 Zaznaczony punkt:
 (32.315 m, 170.012 m, 0.850 m)



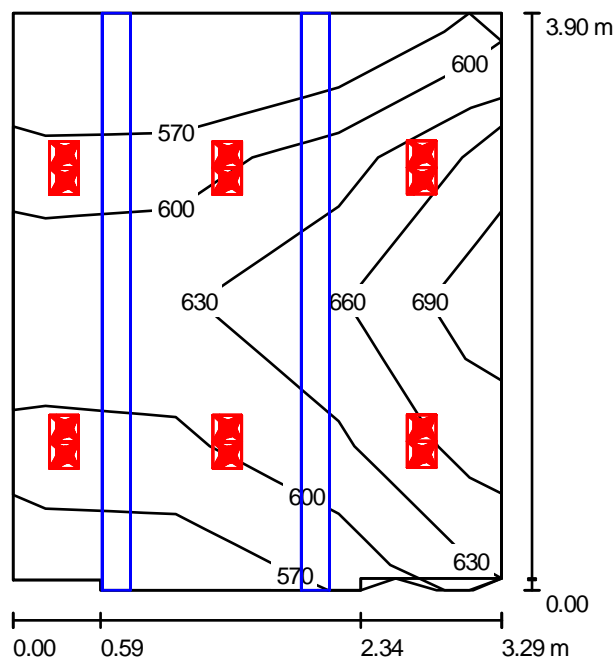
Siatka: 5 x 4 Punkty

E_m [lx]	E_{min} [lx]	E_{max} [lx]	E_{min} / E_m	E_{min} / E_{max}
530	52	1125	0.099	0.046

Spectra Lighting Sp. z o.o.
ul. Ostródzka 53
03-289 Warszawa
www.spectra-lighting.pl

Edytor Tomasz Krzysztoń
Telefon (22) 567 01 33
faks (22) 567 01 01
e-Mail tkrzyszton@spectra-lighting.pl

1/2 Aneks gościnny / Scena świetlna 1 / Podsumowanie



Wysokość pomieszczenia: 2.260 m, Wysokość montażu: 2.259 m,
Współczynnik konserwacji: 0.77

Wartości Lux, Skala 1:51

Powierzchnia	ρ [%]	E_m [lx]	E_{min} [lx]	E_{max} [lx]	E_{min} / E_m
Płaszczyzna pracy	/	612	543	685	0.886
Podłoga	20	352	154	548	0.439
Sufit	70	48	24	66	0.501
Ściany (8)	50	115	28	289	/

Płaszczyzna pracy:

Wysokość: 0.850 m
Siatka: 3 x 4 Punkty
Margines: 0.000 m

Wykaz opraw

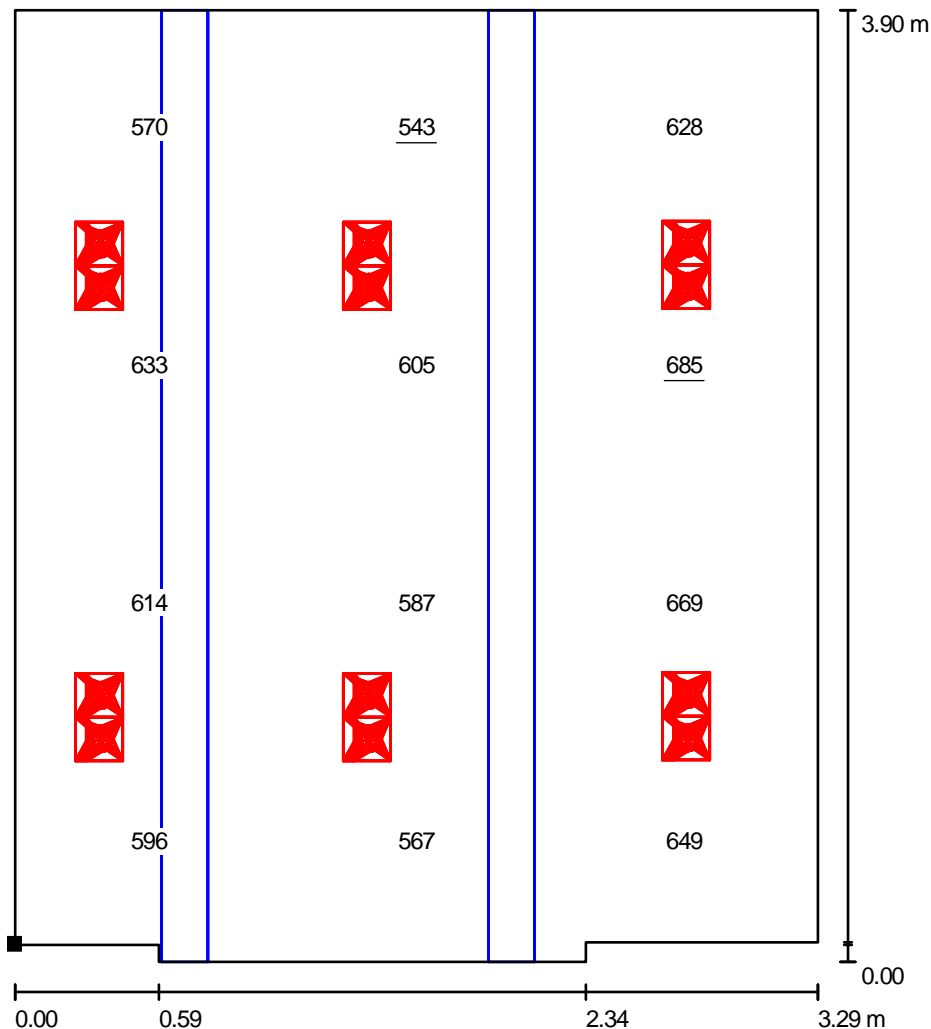
Nr.	Ilość	Etykieta (Czynnik korekcyjny)	Φ [lm]	P [W]
1	12	OPRAWA REFLEKTOROWA/QR-CBC/50W (1.000)	1054	50.0
W sumie:			12648	600.0

Specyfikacja mocy przyłączeniowej: $47.19 \text{ W/m}^2 = 7.71 \text{ W/m}^2/100 \text{ lx}$ (Powierzchnia podstawowa: 12.71 m^2)

Spectra Lighting Sp. z o.o.
 ul. Ostródzka 53
 03-289 Warszawa
 www.spectra-lighting.pl

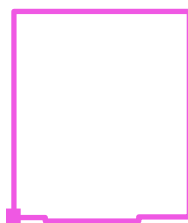
Edytor Tomasz Krzysztoń
 Telefon (22) 567 01 33
 faks (22) 567 01 01
 e-Mail tkrzyszton@spectra-lighting.pl

1/2 Aneks gościnny / Scena świetlna 1 / Płaszczyzna pracy / Grafika wartości (E)



Wartości Lux, Skala 1 : 31

Położenie powierzchni w pomieszczeniu:
 Zaznaczony punkt:
 (37.205 m, 170.182 m, 0.850 m)



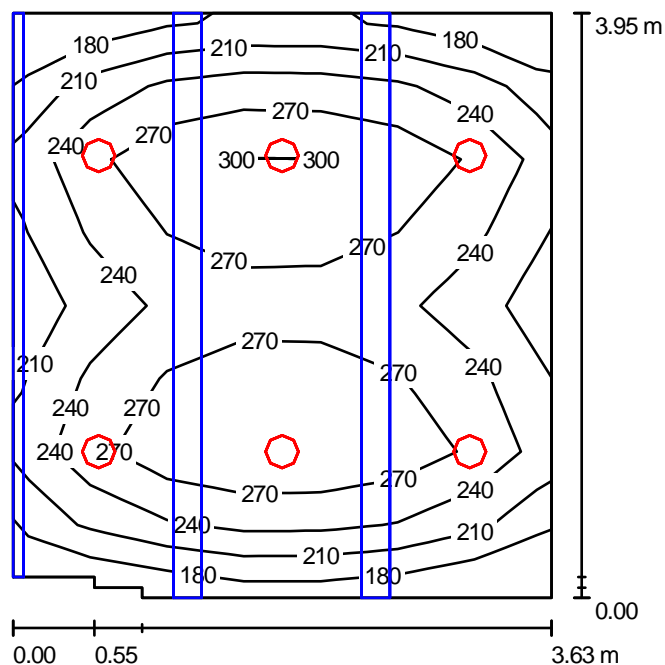
Siatka: 3 x 4 Punkty

E_m [lx]	E_{min} [lx]	E_{max} [lx]	E_{min} / E_m	E_{min} / E_{max}
612	543	685	0.886	0.792

Spectra Lighting Sp. z o.o.
ul. Ostródzka 53
03-289 Warszawa
www.spectra-lighting.pl

Edytor Tomasz Krzysztoń
Telefon (22) 567 01 33
faks (22) 567 01 01
e-Mail tkrzyszton@spectra-lighting.pl

1/3 Aneks kuchenny / Podsumowanie



Wysokość pomieszczenia: 2.260 m, Wysokość montażu: 2.260 m,
Współczynnik konserwacji: 0.77

Wartości Lux, Skala 1:51

Powierzchnia	ρ [%]	E_m [lx]	E_{min} [lx]	E_{max} [lx]	E_{min} / E_m
Płaszczyzna pracy	/	248	167	309	0.675
Podłoga	20	189	129	230	0.680
Sufit	70	36	21	50	0.603
Ściany (8)	50	110	16	278	/

Płaszczyzna pracy:

Wysokość: 0.850 m
Siatka: 7 x 8 Punkty
Margines: 0.000 m

Wykaz opraw

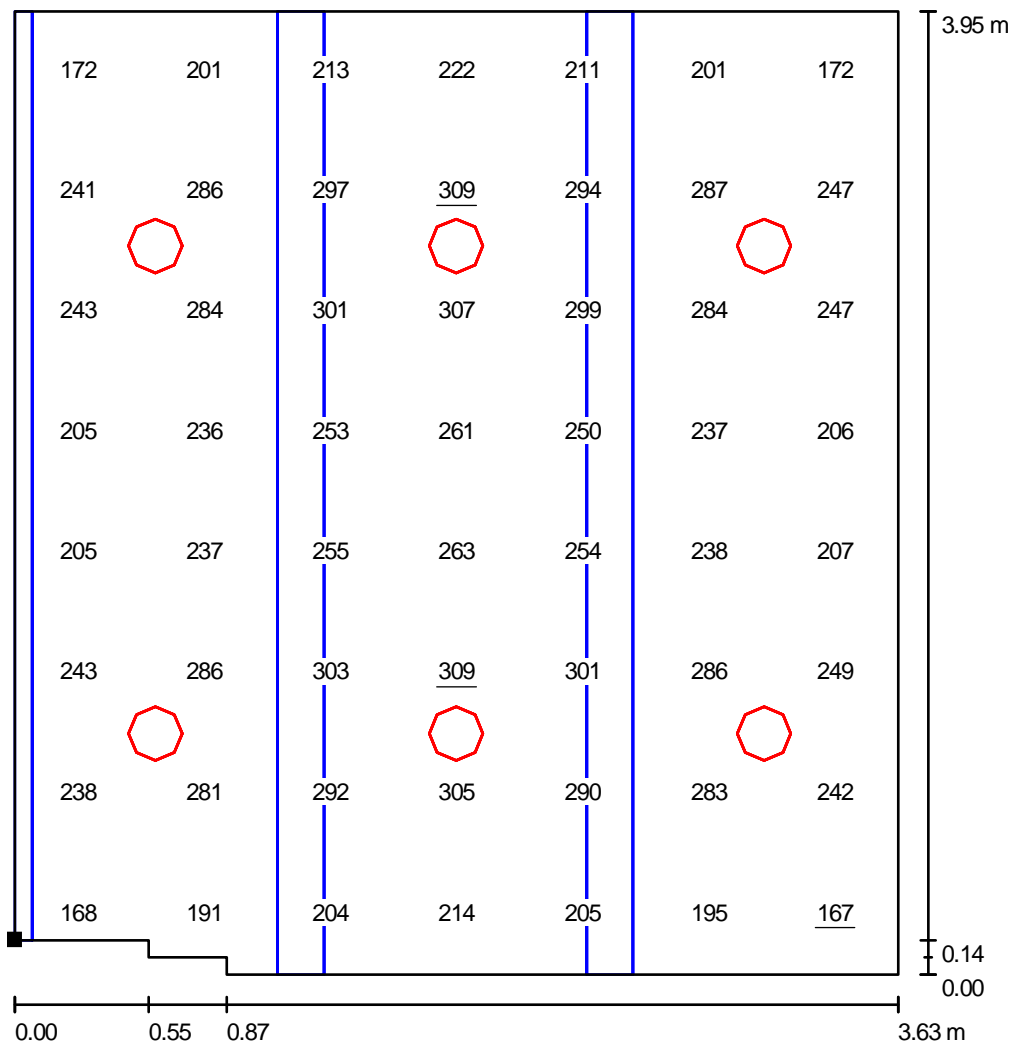
Nr.	Ilość	Etykieta (Czynnik korekcyjny)	Φ [lm]	P [W]
1	6	DOWNLIGHT NATYNKOWY 220 BASIC 2x18W (1.000)	2400	36.0
W sumie:			14400	216.0

Specyfikacja mocy przyłączeniowej: $15.17 \text{ W/m}^2 = 6.12 \text{ W/m}^2/100 \text{ lx}$ (Powierzchnia podstawowa: 14.24 m^2)

Spectra Lighting Sp. z o.o.
 ul. Ostródzka 53
 03-289 Warszawa
 www.spectra-lighting.pl

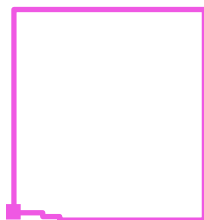
Edytor Tomasz Krzysztoń
 Telefon (22) 567 01 33
 faks (22) 567 01 01
 e-Mail tkrzyszton@spectra-lighting.pl

1/3 Aneks kuchenny / Płaszczyzna pracy / Grafika wartości (E)



Wartości Lux, Skala 1 : 31

Położenie powierzchni w pomieszczeniu:
 Zaznaczony punkt:
 (40.695 m, 170.152 m, 0.850 m)



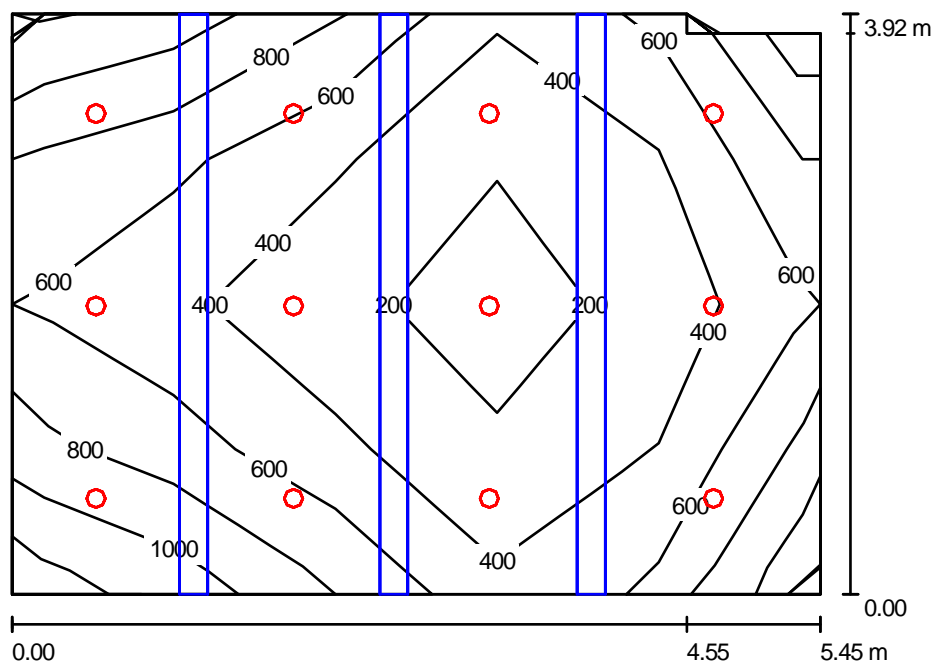
Siatka: 7 x 8 Punkty

E_m [lx]	E_{min} [lx]	E_{max} [lx]	E_{min} / E_m	E_{min} / E_{max}
248	167	309	0.675	0.541

Spectra Lighting Sp. z o.o.
ul. Ostródzka 53
03-289 Warszawa
www.spectra-lighting.pl

Edytor Tomasz Krzysztoń
Telefon (22) 567 01 33
faks (22) 567 01 01
e-Mail tkrzyszton@spectra-lighting.pl

1/9 Sala wystawiennicza / Podsumowanie



Wysokość pomieszczenia: 2.260 m, Wysokość montażu: 2.260 m,
Współczynnik konserwacji: 0.77

Wartości Lux, Skala 1:51

Powierzchnia	ρ [%]	E_m [lx]	E_{min} [lx]	E_{max} [lx]	E_{min} / E_m
Płaszczyzna pracy	/	509	87	1072	0.170
Podłoga	20	431	63	584	0.147
Sufit	70	49	31	65	0.623
Ściany (6)	50	97	33	222	/

Płaszczyzna pracy:

Wysokość: 0.850 m
Siatka: 5 x 4 Punkty
Margines: 0.000 m

Wykaz opraw

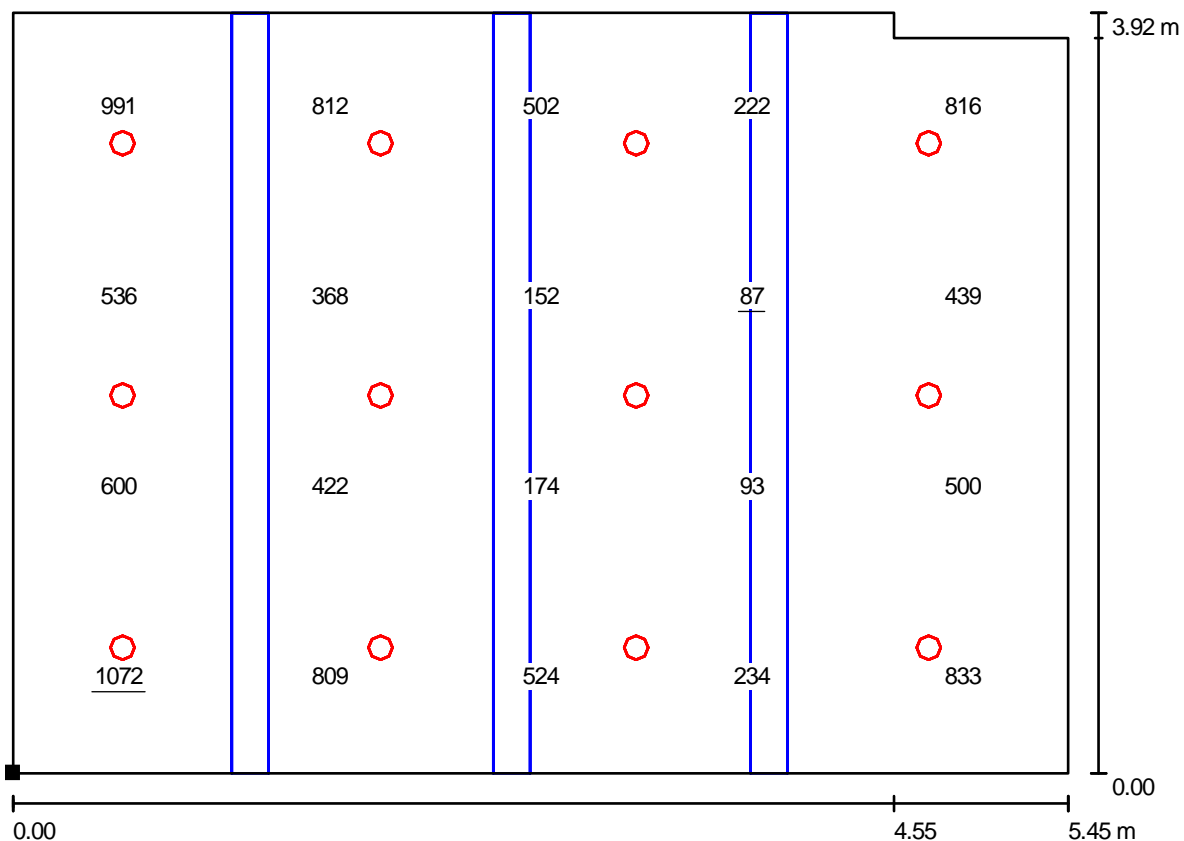
Nr.	Ilość	Etykieta (Czynnik korekcyjny)	Φ [lm]	P [W]
1	12	PROJEKTOR 3-FAZ/QR-111/100W (1.000)	1089	100.0
W sumie:			13068	1200.0

Specyfikacja mocy przyłączeniowej: $56.48 \text{ W/m}^2 = 11.09 \text{ W/m}^2/100 \text{ lx}$ (Powierzchnia podstawowa: 21.25 m^2)

Spectra Lighting Sp. z o.o.
 ul. Ostródzka 53
 03-289 Warszawa
 www.spectra-lighting.pl

Edytor Tomasz Krzysztoń
 Telefon (22) 567 01 33
 faks (22) 567 01 01
 e-Mail tkrzyszton@spectra-lighting.pl

1/9 Sala wystawiennicza / Płaszczyzna pracy / Grafika wartości (E)



Wartości Lux, Skala 1 : 39

Położenie powierzchni w pomieszczeniu:
 Zaznaczony punkt:
 (32.315 m, 165.922 m, 0.850 m)



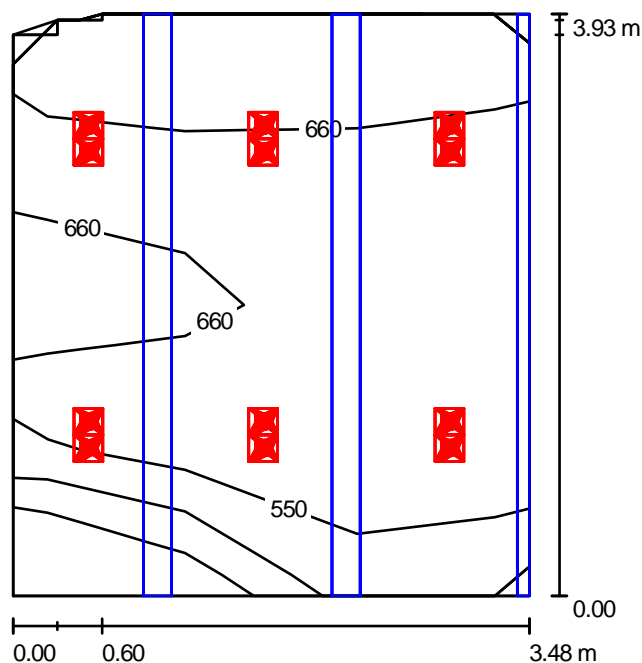
Siatka: 5 x 4 Punkty

E_m [lx]	E_{min} [lx]	E_{max} [lx]	E_{min} / E_m	E_{min} / E_{max}
509	87	1072	0.170	0.081

Spectra Lighting Sp. z o.o.
ul. Ostródzka 53
03-289 Warszawa
www.spectra-lighting.pl

Edytor Tomasz Krzysztoń
Telefon (22) 567 01 33
faks (22) 567 01 01
e-Mail tkrzyszton@spectra-lighting.pl

1/7 Aneks gościnny / Scena świetlna 1 / Podsumowanie



Wysokość pomieszczenia: 2.260 m, Wysokość montażu: 2.259 m,
Współczynnik konserwacji: 0.77

Wartości Lux, Skala 1:51

Powierzchnia	ρ [%]	E_m [lx]	E_{min} [lx]	E_{max} [lx]	E_{min} / E_m
Płaszczyzna pracy	/	615	292	832	0.475
Podłoga	20	337	88	501	0.261
Sufit	70	42	21	64	0.498
Ściany (8)	50	103	16	250	/

Płaszczyzna pracy:

Wysokość: 0.850 m
Siatka: 3 x 4 Punkty
Margines: 0.000 m

Wykaz opraw

Nr.	Ilość	Etykieta (Czynnik korekcyjny)	Φ [lm]	P [W]
1	12	OPRAWA REFLEKTOROWA/QR-CBC/50W (1.000)	1054	50.0
W sumie:			12648	600.0

Specyfikacja mocy przyłączeniowej: $44.05 \text{ W/m}^2 = 7.16 \text{ W/m}^2/100 \text{ lx}$ (Powierzchnia podstawowa: 13.62 m^2)

Spectra Lighting Sp. z o.o.
ul. Ostródzka 53
03-289 Warszawa
www.spectra-lighting.pl

Edytor Tomasz Krzysztoń
Telefon (22) 567 01 33
faks (22) 567 01 01
e-Mail tkrzyszton@spectra-lighting.pl

1/7 Aneks gościnny / Scena świetlna 1 / Wyniki szczegółowe

Całkowity strumień
światlny: 12648 lm
Moc całkowita: 600.0 W
Współczynnik
konserwacji: 0.77
Margines: 0.000 m

Powierzchnia	Średnie wartości natężenia [lx]			Współczynnik odbicia [%]	Średnia luminacja [cd/m ²]
	bezpośrednio	pośrednio	razem		
Płaszczyzna pracy	580	35	615	/	/
Podłoga	289	48	337	20	21
Sufit	0.32	41	42	70	9.25
Ściana 1	44	47	90	50	14
Ściana 2	50	45	95	50	15
Ściana 3	79	47	126	50	20
Ściana 4	13	57	70	50	11
Ściana 5	102	46	149	50	24
Ściana 6	39	58	96	50	15
Ściana 7	74	50	124	50	20
Ściana 8	54	49	103	50	16

Równomierności na płaszczyźnie pracy

E_{\min} / E_{\max} : 0.475 (1:2)

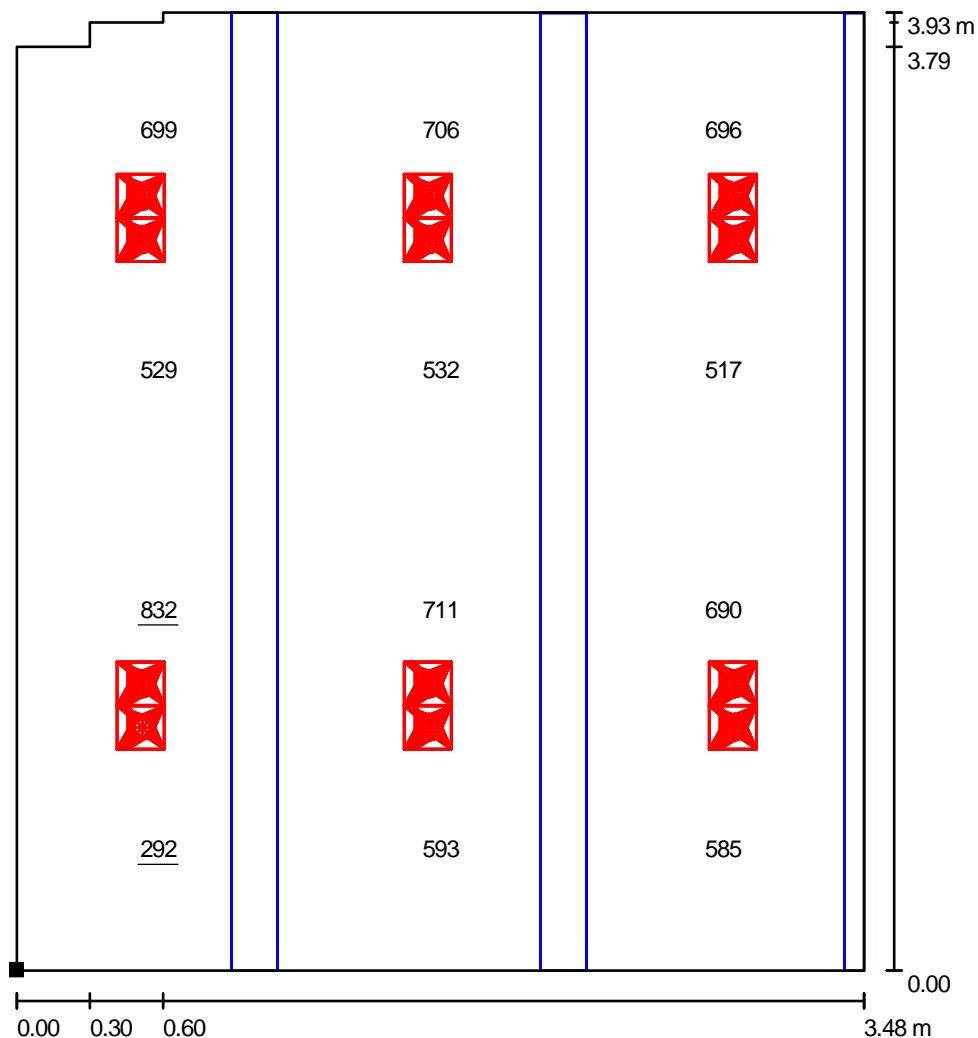
E_{\min} / E_{\max} : 0.351 (1:3)

Specyfikacja mocy przyłączeniowej: 44.05 W/m² = 7.16 W/m²/100 lx (Powierzchnia podstawowa: 13.62 m²)

Spectra Lighting Sp. z o.o.
 ul. Ostródzka 53
 03-289 Warszawa
 www.spectra-lighting.pl

Edytor Tomasz Krzysztoń
 Telefon (22) 567 01 33
 faks (22) 567 01 01
 e-Mail tkrzyszton@spectra-lighting.pl

1/7 Aneks gościnny / Scena świetlna 1 / Płaszczyzna pracy / Grafika wartości (E)



Wartości Lux, Skala 1 : 31

Położenie powierzchni w pomieszczeniu:
 Zaznaczony punkt:
 (40.895 m, 165.922 m, 0.850 m)



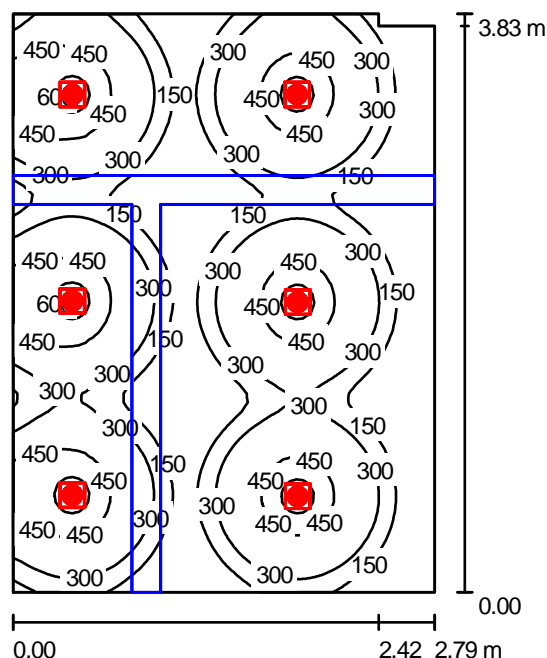
Siatka: 3 x 4 Punkty

E_m [lx]	E_{min} [lx]	E_{max} [lx]	E_{min} / E_m	E_{min} / E_{max}
615	292	832	0.475	0.351

Spectra Lighting Sp. z o.o.
ul. Ostródzka 53
03-289 Warszawa
www.spectra-lighting.pl

Edytor Tomasz Krzysztoń
Telefon (22) 567 01 33
faks (22) 567 01 01
e-Mail tkrzyszton@spectra-lighting.pl

1/8 sień / Podsumowanie



Wysokość pomieszczenia: 2.260 m, Wysokość montażu: 2.260 m,
Współczynnik konserwacji: 0.77

Wartości Lux, Skala 1:50

Powierzchnia	ρ [%]	E_m [lx]	E_{min} [lx]	E_{max} [lx]	E_{min} / E_m
Płaszczyzna pracy	/	289	33	750	0.113
Podłoga	20	247	170	329	0.686
Sufit	70	30	15	39	0.503
Ściany (6)	50	67	21	253	/

Płaszczyzna pracy:

Wysokość: 0.850 m
Siatka: 64 x 64 Punkty
Margines: 0.000 m

Wykaz opraw

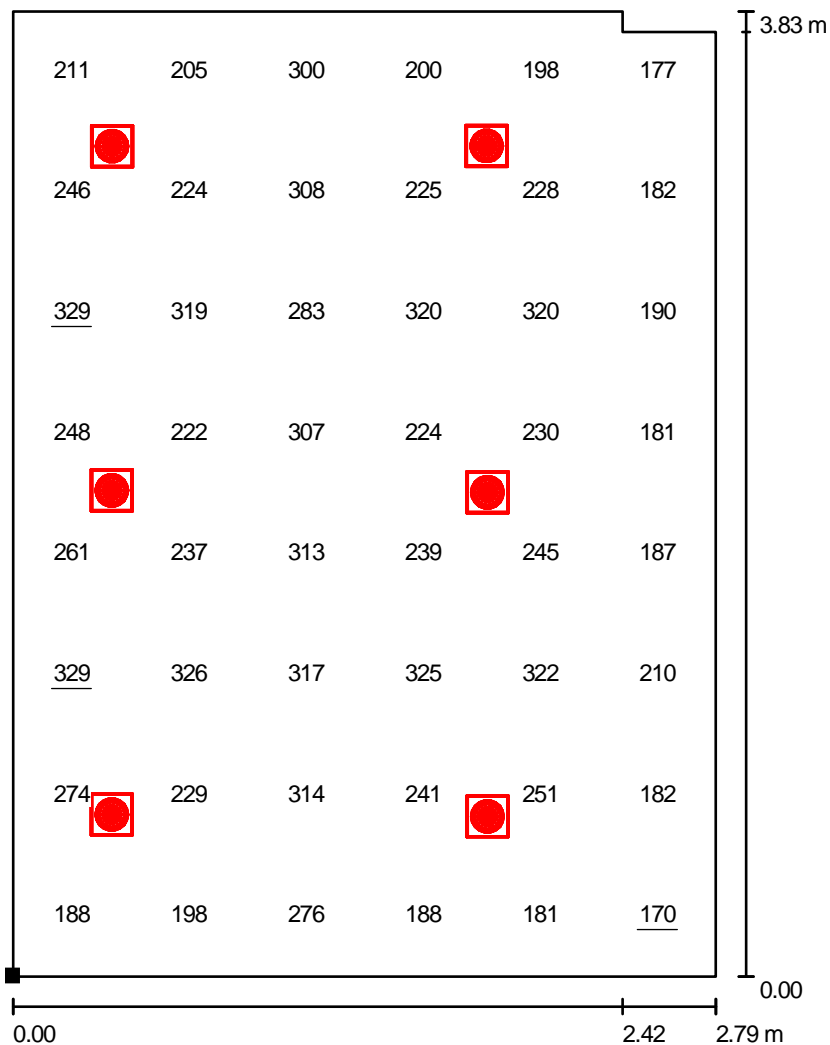
Nr.	Ilość	Etykieta (Czynnik korekcyjny)	Φ [lm]	P [W]
1	6	OPRAWA REFLEKTOROWA/QR-111/75W (1.000)	707	75.0
W sumie:			4242	450.0

Specyfikacja mocy przyłączeniowej: $42.23 \text{ W/m}^2 = 14.60 \text{ W/m}^2/100 \text{ lx}$ (Powierzchnia podstawowa: 10.66 m^2)

Spectra Lighting Sp. z o.o.
 ul. Ostródzka 53
 03-289 Warszawa
 www.spectra-lighting.pl

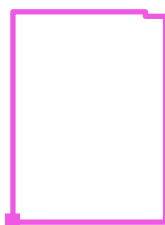
Edytor Tomasz Krzysztoń
 Telefon (22) 567 01 33
 faks (22) 567 01 01
 e-Mail tkrzyszton@spectra-lighting.pl

1/8 sień / Podłoga / Grafika wartości (E)



Wartości Lux, Skala 1 : 30

Położenie powierzchni w pomieszczeniu:
 Zaznaczony punkt:
 (37.935 m, 165.962 m, 0.000 m)



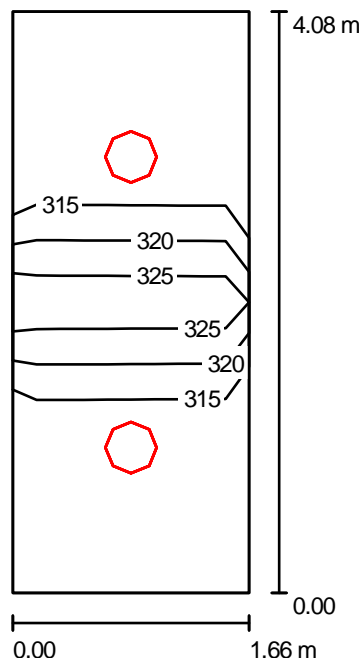
Siatka: 6 x 8 Punkty

E_m [lx]	E_{min} [lx]	E_{max} [lx]	E_{min} / E_m	E_{min} / E_{max}
247	170	329	0.686	0.516

Spectra Lighting Sp. z o.o.
ul. Ostródzka 53
03-289 Warszawa
www.spectra-lighting.pl

Edytor Tomasz Krzysztoń
Telefon (22) 567 01 33
faks (22) 567 01 01
e-Mail tkrzyszton@spectra-lighting.pl

1/6 łazienka / Podsumowanie



Wysokość pomieszczenia: 2.260 m, Wysokość montażu: 2.260 m,
Współczynnik konserwacji: 0.77

Wartości Lux, Skala 1:53

Powierzchnia	ρ [%]	E_m [lx]	E_{min} [lx]	E_{max} [lx]	E_{min} / E_m
Płaszczyzna pracy	/	323	313	333	0.969
Podłoga	20	198	153	227	0.769
Sufit	70	180	76	2681	0.423
Ściany (4)	50	181	92	346	/

Płaszczyzna pracy:

Wysokość: 0.850 m

Siatka: 2 x 4 Punkty

Margines: 0.000 m

UGR

Lewa ściana

Dolna ściana

(CIE, SHR = 0.25.)

Wzdłuż-

17

19

W poprzek

17

19

do osi oświetlenia

Wykaz opraw

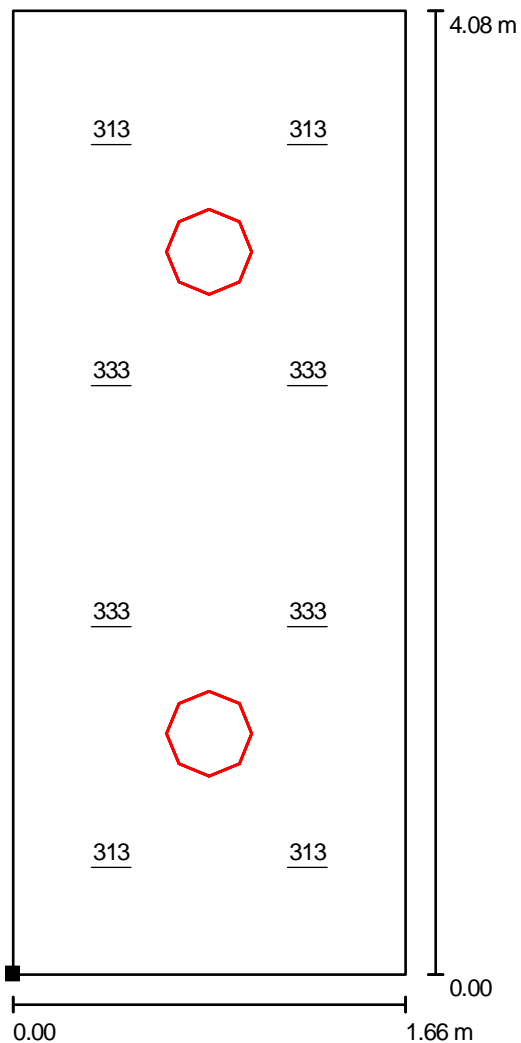
Nr.	Ilość	Etykieta (Czynnik korekcyjny)	Φ [lm]	P [W]
1	2	PLAFON IP65 360 2x26W (1.000)	3600	56.0
W sumie:			7200	112.0

Specyfikacja mocy przyłączeniowej: $16.54 \text{ W/m}^2 = 5.12 \text{ W/m}^2/100 \text{ lx}$ (Powierzchnia podstawowa: 6.77 m^2)

Spectra Lighting Sp. z o.o.
 ul. Ostródzka 53
 03-289 Warszawa
 www.spectra-lighting.pl

Edytor Tomasz Krzysztoń
 Telefon (22) 567 01 33
 faks (22) 567 01 01
 e-Mail tkrzyszton@spectra-lighting.pl

1/6 łazienka / Płaszczyzna pracy / Grafika wartości (E)



Wartości Lux, Skala 1 : 32

Położenie powierzchni w pomieszczeniu:
 Zaznaczony punkt:
 (44.495 m, 167.242 m, 0.850 m)



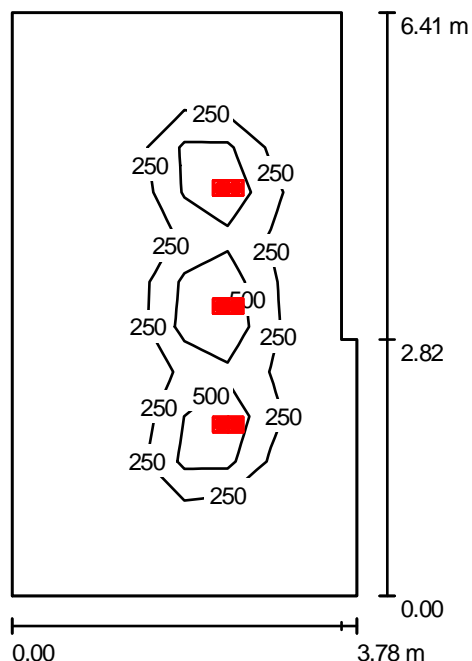
Siatka: 2 x 4 Punkty

E_m [lx]	E_{min} [lx]	E_{max} [lx]	E_{min} / E_m	E_{min} / E_{max}
323	313	333	0.969	0.939

Spectra Lighting Sp. z o.o.
ul. Ostródzka 53
03-289 Warszawa
www.spectra-lighting.pl

Edytor Tomasz Krzysztoń
Telefon (22) 567 01 33
faks (22) 567 01 01
e-Mail tkrzyszton@spectra-lighting.pl

poddasze_pokój / Podsumowanie



Wysokość pomieszczenia: 2.100 m, Wysokość montażu: 2.100 m,
Współczynnik konserwacji: 0.77

Wartości Lux, Skala 1:83

Powierzchnia	ρ [%]	E_m [lx]	E_{min} [lx]	E_{max} [lx]	E_{min} / E_m
Płaszczyzna pracy	/	149	13	1225	0.089
Podłoga	20	144	16	531	0.109
Sufit	70	25	18	30	0.706
Ściany (6)	50	24	14	52	/

Płaszczyzna pracy:

Wysokość: 0.850 m
Siatka: 8 x 13 Punkty
Margines: 0.000 m

Wykaz opraw

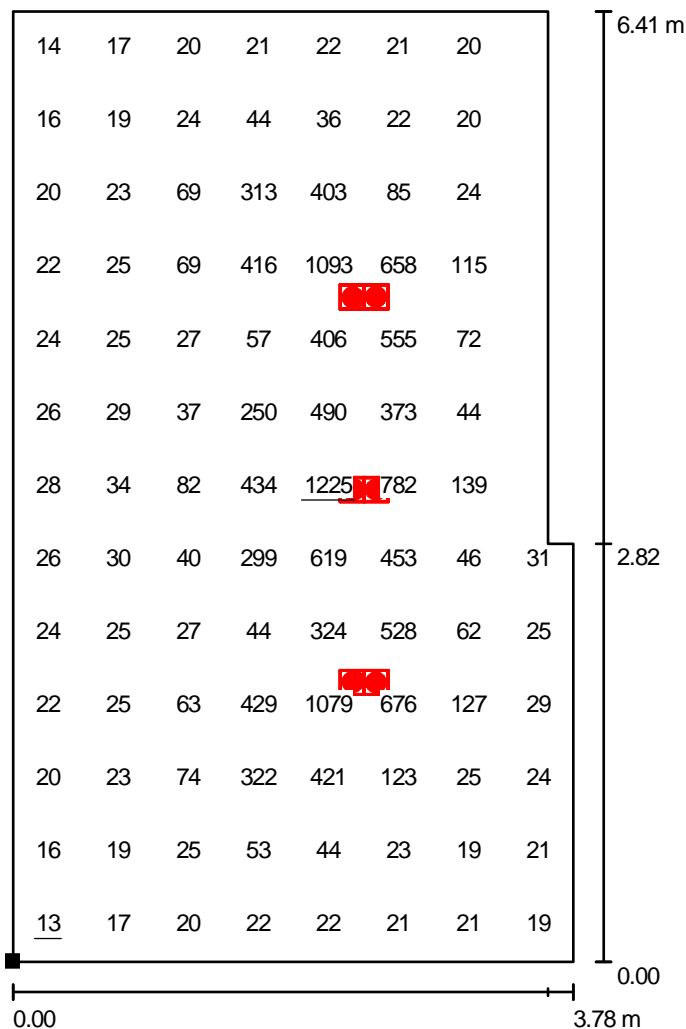
Nr.	Ilość	Etykieta (Czynnik korekcyjny)	Φ [lm]	P [W]
1	6	OPRAWA REFLEKTOROWA/QR-111/75W (1.000)	707	75.0
			W sumie: 4242	450.0

Specyfikacja mocy przyłączeniowej: $19.05 \text{ W/m}^2 = 12.83 \text{ W/m}^2/100 \text{ lx}$ (Powierzchnia podstawowa: 23.62 m^2)

Spectra Lighting Sp. z o.o.
 ul. Ostródzka 53
 03-289 Warszawa
 www.spectra-lighting.pl

Edytor Tomasz Krzysztoń
 Telefon (22) 567 01 33
 faks (22) 567 01 01
 e-Mail tkrzyszton@spectra-lighting.pl

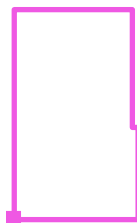
poddasze_pokój / Płaszczyzna pracy / Grafika wartości (E)



Wartości Lux, Skala 1 : 51

Nie wszystkie obliczone wartości mogą zostać przedstawione.

Położenie powierzchni w pomieszczeniu:
 Zaznaczony punkt:
 (32.985 m, 140.993 m, 0.850 m)



Siatka: 8 x 13 Punkty

E_m [lx]
149

E_{min} [lx]
13

E_{max} [lx]
1225

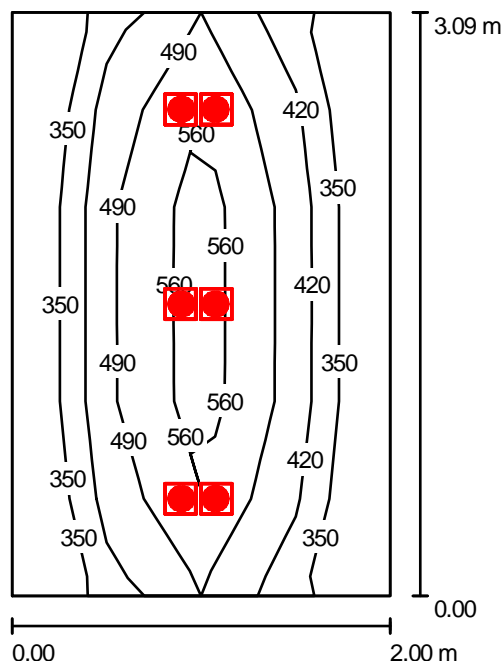
E_{min} / E_m
0.089

E_{min} / E_{max}
0.011

Spectra Lighting Sp. z o.o.
ul. Ostródzka 53
03-289 Warszawa
www.spectra-lighting.pl

Edytor Tomasz Krzysztoń
Telefon (22) 567 01 33
faks (22) 567 01 01
e-Mail tkrzyszton@spectra-lighting.pl

1/10 Biuro / Podsumowanie



Wysokość pomieszczenia: 2.500 m, Wysokość montażu: 2.500 m,
Współczynnik konserwacji: 0.77

Wartości Lux, Skala 1:40

Powierzchnia	ρ [%]	E_m [lx]	E_{min} [lx]	E_{max} [lx]	E_{min} / E_m
Płaszczyzna pracy	/	458	297	617	0.648
Podłoga	20	365	164	570	0.449
Sufit	70	49	38	56	0.760
Ściany (4)	50	107	36	212	/

Płaszczyzna pracy:

Wysokość: 0.850 m
Siatka: 4 x 6 Punkty
Margines: 0.000 m

Wykaz opraw

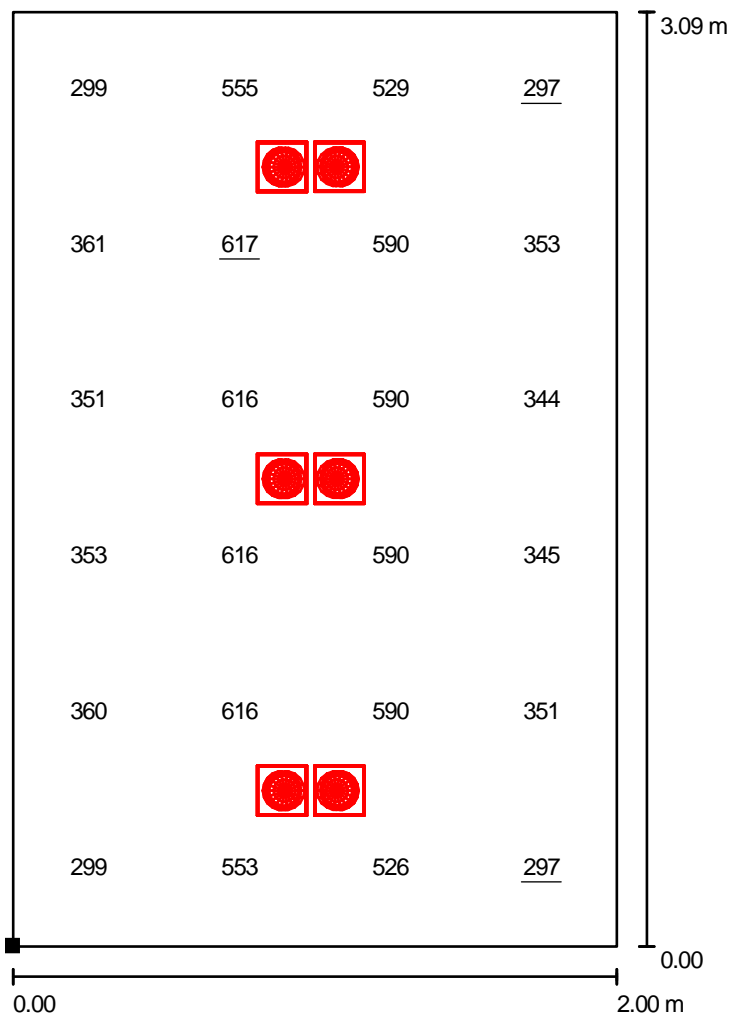
Nr.	Ilość	Etykieta (Czynnik korekcyjny)	Φ [lm]	P [W]
1	6	OPRAWA REFLEKTOROWA QR-111/75W/ (1.000)	707	75.0
			W sumie:	4242 450.0

Specyfikacja mocy przyłączeniowej: $72.86 \text{ W/m}^2 = 15.90 \text{ W/m}^2/100 \text{ lx}$ (Powierzchnia podstawowa: 6.18 m^2)

Spectra Lighting Sp. z o.o.
 ul. Ostródzka 53
 03-289 Warszawa
 www.spectra-lighting.pl

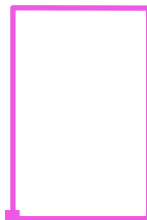
Edytor Tomasz Krzysztoń
 Telefon (22) 567 01 33
 faks (22) 567 01 01
 e-Mail tkrzyszton@spectra-lighting.pl

1/10 Biuro / Płaszczyzna pracy / Grafika wartości (E)



Wartości Lux, Skala 1 : 25

Położenie powierzchni w pomieszczeniu:
 Zaznaczony punkt:
 (-177.981 m, 63.207 m, 0.850 m)



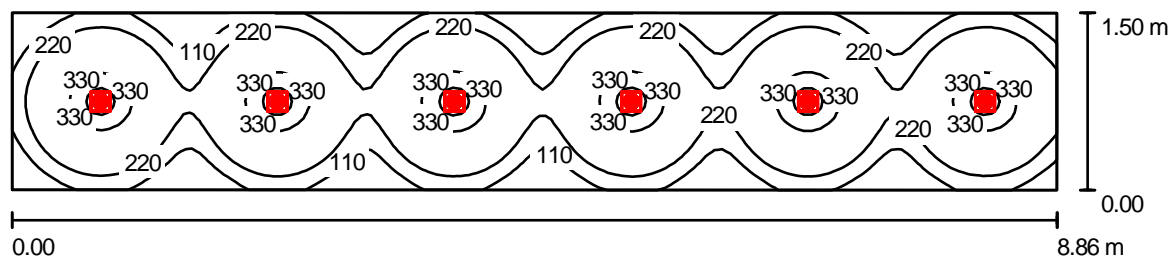
Siatka: 4 x 6 Punkty

E_m [lx]	E_{min} [lx]	E_{max} [lx]	E_{min} / E_m	E_{min} / E_{max}
458	297	617	0.648	0.481

Spectra Lighting Sp. z o.o.
ul. Ostródzka 53
03-289 Warszawa
www.spectra-lighting.pl

Edytor Tomasz Krzysztoń
Telefon (22) 567 01 33
faks (22) 567 01 01
e-Mail tkrzyszton@spectra-lighting.pl

korytarz wiata / Podsumowanie



Wysokość pomieszczenia: 2.500 m, Wysokość montażu: 2.500 m,
Współczynnik konserwacji: 0.77

Wartości Lux, Skala 1:64

Powierzchnia	ρ [%]	E_m [lx]	E_{min} [lx]	E_{max} [lx]	E_{min} / E_m
Płaszczyzna pracy	/	233	24	537	0.102
Podłoga	20	192	143	252	0.745
Sufit	70	23	17	25	0.728
Ściany (4)	50	46	16	119	/

Płaszczyzna pracy:

Wysokość: 0.850 m
Siatka: 128 x 32 Punkty
Margines: 0.000 m

Wykaz opraw

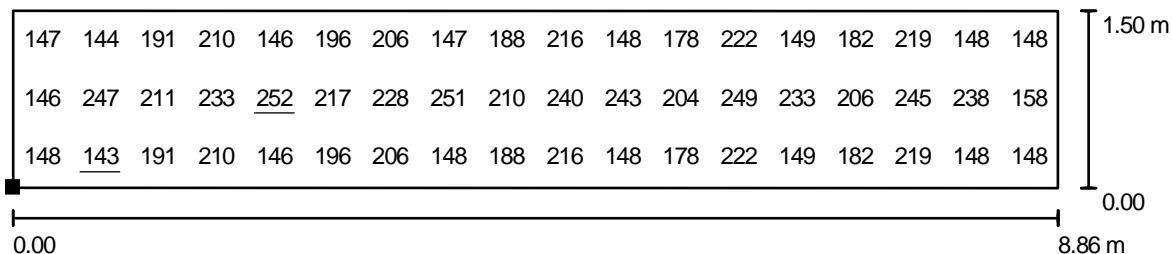
Nr.	Ilość	Etykieta (Czynnik korekcyjny)	Φ [lm]	P [W]
1	6	OPRAWA REFLEKTOROWA/QR-111/75W (1.000)	707	75.0
			W sumie:	4242 450.0

Specyfikacja mocy przyłączeniowej: $33.84 \text{ W/m}^2 = 14.49 \text{ W/m}^2/100 \text{ lx}$ (Powierzchnia podstawowa: 13.30 m^2)

Spectra Lighting Sp. z o.o.
 ul. Ostródzka 53
 03-289 Warszawa
 www.spectra-lighting.pl

Edytor Tomasz Krzysztoń
 Telefon (22) 567 01 33
 faks (22) 567 01 01
 e-Mail tkrzyszton@spectra-lighting.pl

korytarz wiata / Podłoga / Grafika wartości (E)



Wartości Lux, Skala 1 : 64

Położenie powierzchni w pomieszczeniu:
 Zaznaczony punkt:
 (-177.981 m, 66.417 m, 0.000 m)



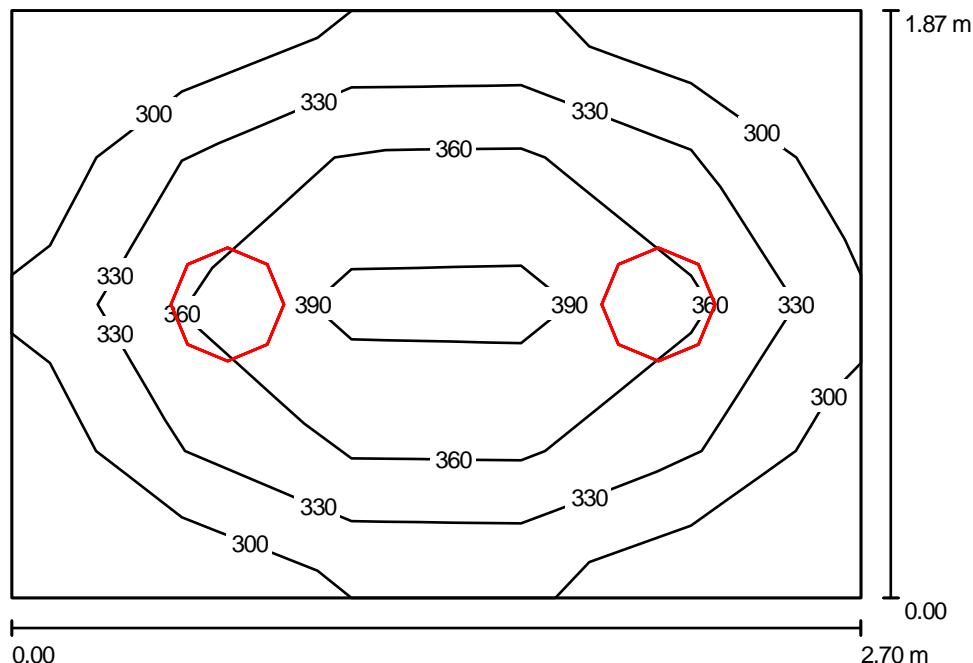
Siatka: 18 x 3 Punkty

E_m [lx]	E_{min} [lx]	E_{max} [lx]	E_{min} / E_m	E_{min} / E_{max}
192	143	252	0.745	0.568

Spectra Lighting Sp. z o.o.
ul. Ostródzka 53
03-289 Warszawa
www.spectra-lighting.pl

Edytor Tomasz Krzysztoń
Telefon (22) 567 01 33
faks (22) 567 01 01
e-Mail tkrzyszton@spectra-lighting.pl

toaleta wiat / Podsumowanie



Wysokość pomieszczenia: 2.500 m, Wysokość montażu: 2.500 m,
Współczynnik konserwacji: 0.77

Wartości Lux, Skala 1:24

Powierzchnia	ρ [%]	E_m [lx]	E_{min} [lx]	E_{max} [lx]	E_{min} / E_m
Płaszczyzna pracy	/	343	278	403	0.812
Podłoga	20	217	175	246	0.806
Sufit	70	240	92	2723	0.382
Ściany (4)	50	223	101	554	/

Płaszczyzna pracy:

Wysokość: 0.850 m
Siatka: 5 x 4 Punkty
Margines: 0.000 m

Wykaz opraw

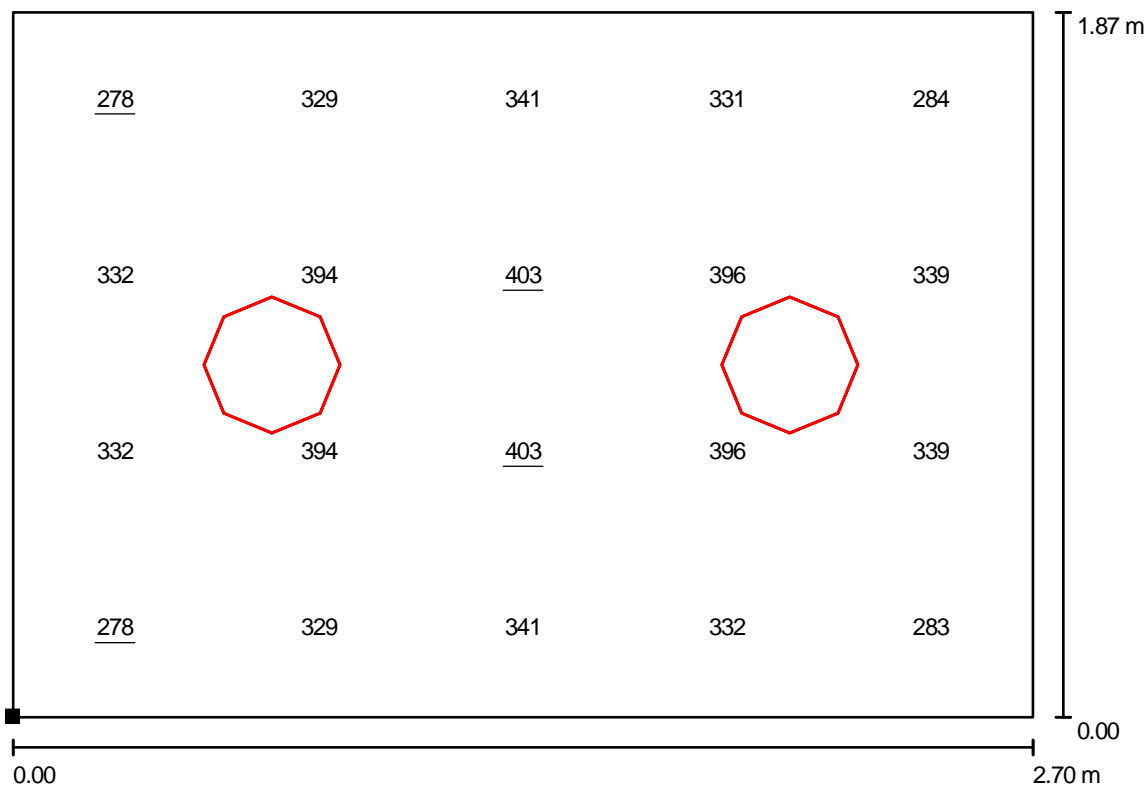
Nr.	Ilość	Etykieta (Czynnik korekcyjny)	Φ [lm]	P [W]
1	2	PLAFON NATYNKOWY 360 2x26W (1.000)	3600	560
W sumie:			7200	112.0

Specyfikacja mocy przyłączeniowej: $22.22 \text{ W/m}^2 = 6.49 \text{ W/m}^2/100 \text{ lx}$ (Powierzchnia podstawowa: 5.04 m^2)

Spectra Lighting Sp. z o.o.
 ul. Ostródzka 53
 03-289 Warszawa
 www.spectra-lighting.pl

Edytor Tomasz Krzysztoń
 Telefon (22) 567 01 33
 faks (22) 567 01 01
 e-Mail tkrzyszton@spectra-lighting.pl

toaleta wiata / Płaszczyzna pracy / Grafika wartości (E)



Wartości Lux, Skala 1 : 20

Położenie powierzchni w pomieszczeniu:
 Zaznaczony punkt:
 (-173.842 m, 64.428 m, 0.850 m)



Siatka: 5 x 4 Punkty

E_m [lx]
343

E_{min} [lx]
278

E_{max} [lx]
403

E_{min} / E_m
0.812

E_{min} / E_{max}
0.690