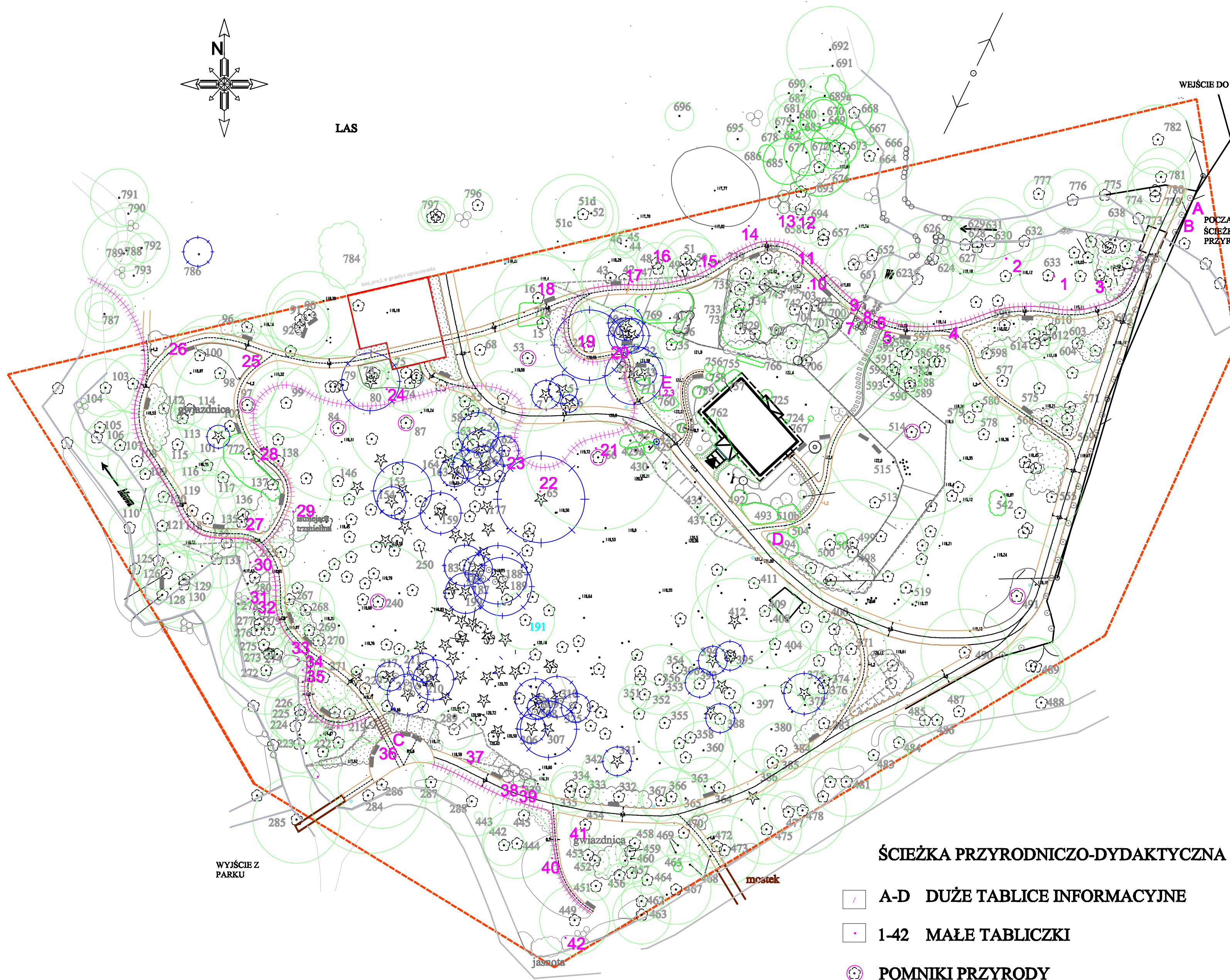
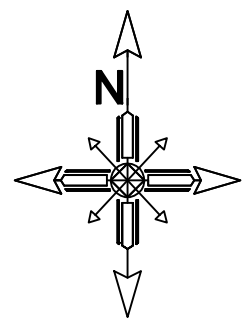


PARK PRZYDWORSKI CHEŁMOŃSKICH W ADAMOWIŹNIE



WEJŚCIE DO PARKU

LAS

A
B
POCZATEK
ŚCIEŻKI
PRZYRODNICZO-DYDAKTYCZNEJ

- A - FLORA PARKU
- B - FAUNA PARKU
- C - HISTORIA MIEJSCA
- D - MEANDROWANIE RZEK - RZĘKA MROWNA
- E 1, E 2, E 3 - PLANSZE DO TYMCZSOWYCH
EKSPOZYCJI / konkursy fotograficzne itp. /

WYJŚCIE Z
PARKU

ŚCIEŻKA PRZYRODNICZO-DYDAKTYCZNA

- A-D DUŻE TABLICE INFORMACYJNE
- 1-42 MAŁE TABLICZKI
- ☉ POMNIKI PRZYRODY

<small>GIS ARCHITEKCI Sp. z o.o. 01-668 Warszawa ul. Pęcłoka 9 lok.2 tel:(22) 668 71 60 fax:(22) 632 33 64</small>		
PARK PRZYDWORSKI CHEŁMOŃSKICH przy ul. Matusza Chełmońskiego 90 D w Adamowiznie gmina Grodzisk Mazowiecki nr ewid. działki 107/1, 108, 116/1 z obrębu 1		
ŚCIEŻKA DYDAKTYCZNA ROZMIESZCZENIE TABLIC		
BRANŻA	ARCH.KRAJOBRAZU	SKALA
FAZA	PROJEKT WYKONAWCZY	
AUTORZY	PODPIS	DATA
mgr inż. arch.kraj. Dorota Pape mgr inż. arch.kraj. Patrycja Zych		
INWESTOR Gmina Grodzisk Mazowiecki 05-825 Grodzisk Mazowiecki ul. T. Kościuszki 32a		