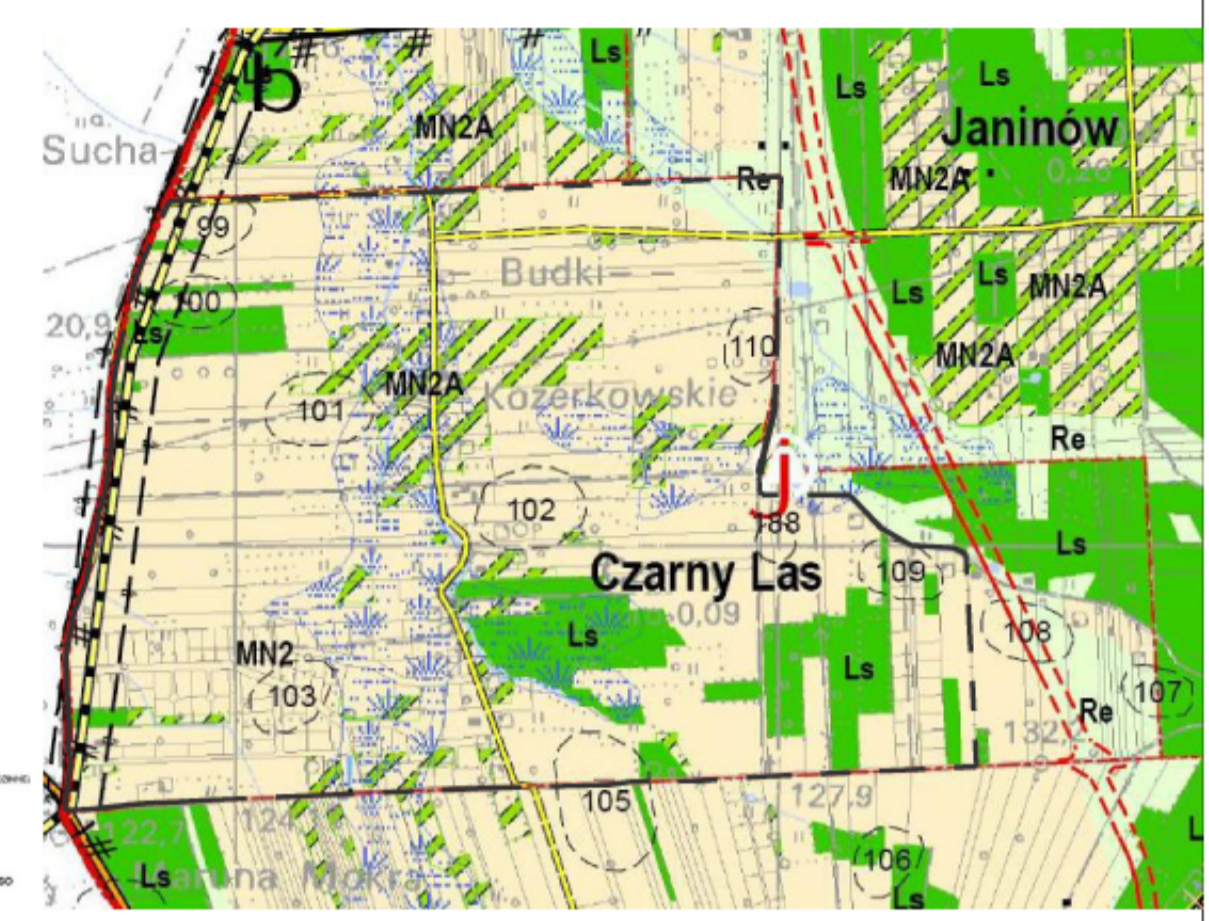


WYRYS ZE STUDIUM UWARUNKWAŃ I KIERUNKÓW ZAGOSPODAROWANIA PRZESTRZENNEGO GMINY GRODZISK MAZOWIECKI



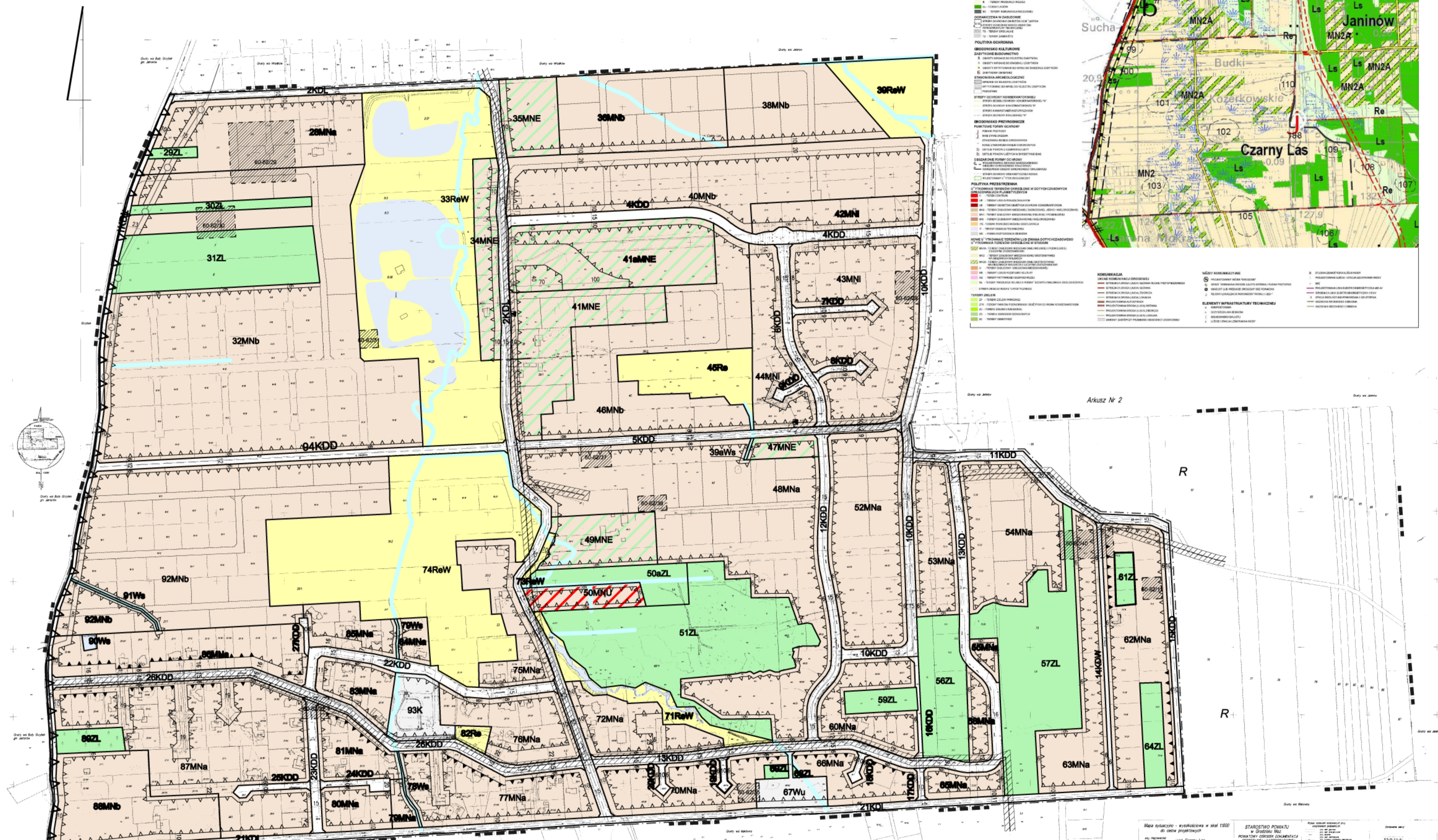
- LEGENDA**
- SYMBOLY LITEROWE - PRZYZNACZENIE TERENU**
- MN tereny zabudowy mieszkaniowej jednorodzinnej
 - MNa tereny zabudowy mieszkaniowej jednorodzinnej średniointensywnej
 - MNb tereny zabudowy mieszkaniowej jednorodzinnej z istniejącą zabudową zagrodową
 - MNI tereny intensywnej zabudowy mieszkaniowej jednorodzinnej
 - MNIU tereny zabudowy mieszkaniowo-usługowej dom opieki dla ludzi starszych
 - MNE tereny zabudowy mieszkaniowej jednorodzinnej ekstensywnej
 - ZL tereny lasów
 - Re tereny rolne
 - ReW tereny rolne i tereny wód powierzchniowych
 - Ws tereny wód otwartych
 - Wu tereny infrastruktury technicznej - stacja uzdatniania wody
 - K tereny infrastruktury technicznej - oczyszczalnia ścieków
- SYMBOLY LITEROWE - PRZYZNACZENIE TERENU**
- MN tereny zabudowy mieszkaniowej jednorodzinnej
 - MNa tereny zabudowy mieszkaniowej jednorodzinnej średniointensywnej
 - MNb tereny zabudowy mieszkaniowej jednorodzinnej z istniejącą zabudową zagrodową
 - MNI tereny intensywnej zabudowy mieszkaniowej jednorodzinnej
 - MNIU tereny zabudowy mieszkaniowo-usługowej dom opieki dla ludzi starszych
 - MNE tereny zabudowy mieszkaniowej jednorodzinnej ekstensywnej
 - ZL tereny lasów
 - Re tereny rolne
 - ReW tereny rolne i tereny wód powierzchniowych
 - Ws tereny wód otwartych
 - Wu tereny infrastruktury technicznej - stacja uzdatniania wody
 - K tereny infrastruktury technicznej - oczyszczalnia ścieków
- SYMBOLY LITEROWE - PRZYZNACZENIE TERENU**
- MN tereny zabudowy mieszkaniowej jednorodzinnej
 - MNa tereny zabudowy mieszkaniowej jednorodzinnej średniointensywnej
 - MNb tereny zabudowy mieszkaniowej jednorodzinnej z istniejącą zabudową zagrodową
 - MNI tereny intensywnej zabudowy mieszkaniowej jednorodzinnej
 - MNIU tereny zabudowy mieszkaniowo-usługowej dom opieki dla ludzi starszych
 - MNE tereny zabudowy mieszkaniowej jednorodzinnej ekstensywnej
 - ZL tereny lasów
 - Re tereny rolne
 - ReW tereny rolne i tereny wód powierzchniowych
 - Ws tereny wód otwartych
 - Wu tereny infrastruktury technicznej - stacja uzdatniania wody
 - K tereny infrastruktury technicznej - oczyszczalnia ścieków

- OZNACZENIA - USTALENIA PLANU**
- granice obszaru objętego planem
 - linie rozgraniczające tereny o różnym przeznaczeniu i różnych zasadach zagospodarowania
 - nieprzekraczalne linie zabudowy
 - obowiązuje linie zabudowy
 - granice strefy ochrony konserwatorskiej zabytku archeologicznego
 - wymiarowanie linii zabudowy i linii rozgraniczających

- SYMBOLY LITEROWE - PRZYZNACZENIE TERENU**
- MN tereny zabudowy mieszkaniowej jednorodzinnej
 - MNa tereny zabudowy mieszkaniowej jednorodzinnej średniointensywnej
 - MNb tereny zabudowy mieszkaniowej jednorodzinnej z istniejącą zabudową zagrodową
 - MNI tereny intensywnej zabudowy mieszkaniowej jednorodzinnej
 - MNIU tereny zabudowy mieszkaniowo-usługowej dom opieki dla ludzi starszych
 - MNE tereny zabudowy mieszkaniowej jednorodzinnej ekstensywnej
 - ZL tereny lasów
 - Re tereny rolne
 - ReW tereny rolne i tereny wód powierzchniowych
 - Ws tereny wód otwartych
 - Wu tereny infrastruktury technicznej - stacja uzdatniania wody
 - K tereny infrastruktury technicznej - oczyszczalnia ścieków

- tereny komunikacji**
- KDL teren drogi publicznej kategorii gminnej klasy lokalnej
 - KDD teren drogi publicznej kategorii gminnej klasy dojazdowej
 - KDW teren drogi wewnętrznej

- OZNACZENIA INFORMACYJNE**
- proponowane linie podziałów wewnętrznych
 - osie dróg publicznych
 - przebieg linii energetycznych SN wraz z terenem szerokości 15m, na którym obowiązują zasady zagospodarowania zawarte w par.22 pkt.2 pkt.3 uchwały
 - przebieg gazociągu wysokiego ciśnienia
 - lokalizacja stacji transformatorowych
 - granica Warszawskiego Obszaru Chronionego Krajobrazu
 - oznaczenia literowe przeznaczenia terenów przyległych do obszaru planu
 - granice administracyjne wsi Czarny Las
 - oznaczenia literowe istniejących zabytków archeologicznych
 - rowy melioracyjne poza ewidencją
 - rzeki, cieki wodne, zbiorniki wodne, stawy, oczka wodne



Mapa sytuacyjno-wysokościowa w skali 1:5000 do celów projektowych

STAROSTWO POWIATU w Grodzisku Maz.

PROJEKTOWAŁ:
mgr inż. arch. Katarzyna Wróńska WAOU nr234
osystant: stud. Karol Śliwiński

30.01.2008r.

Przewodniczący Rady Miejskiej
w Grodzisku Mazowieckim

