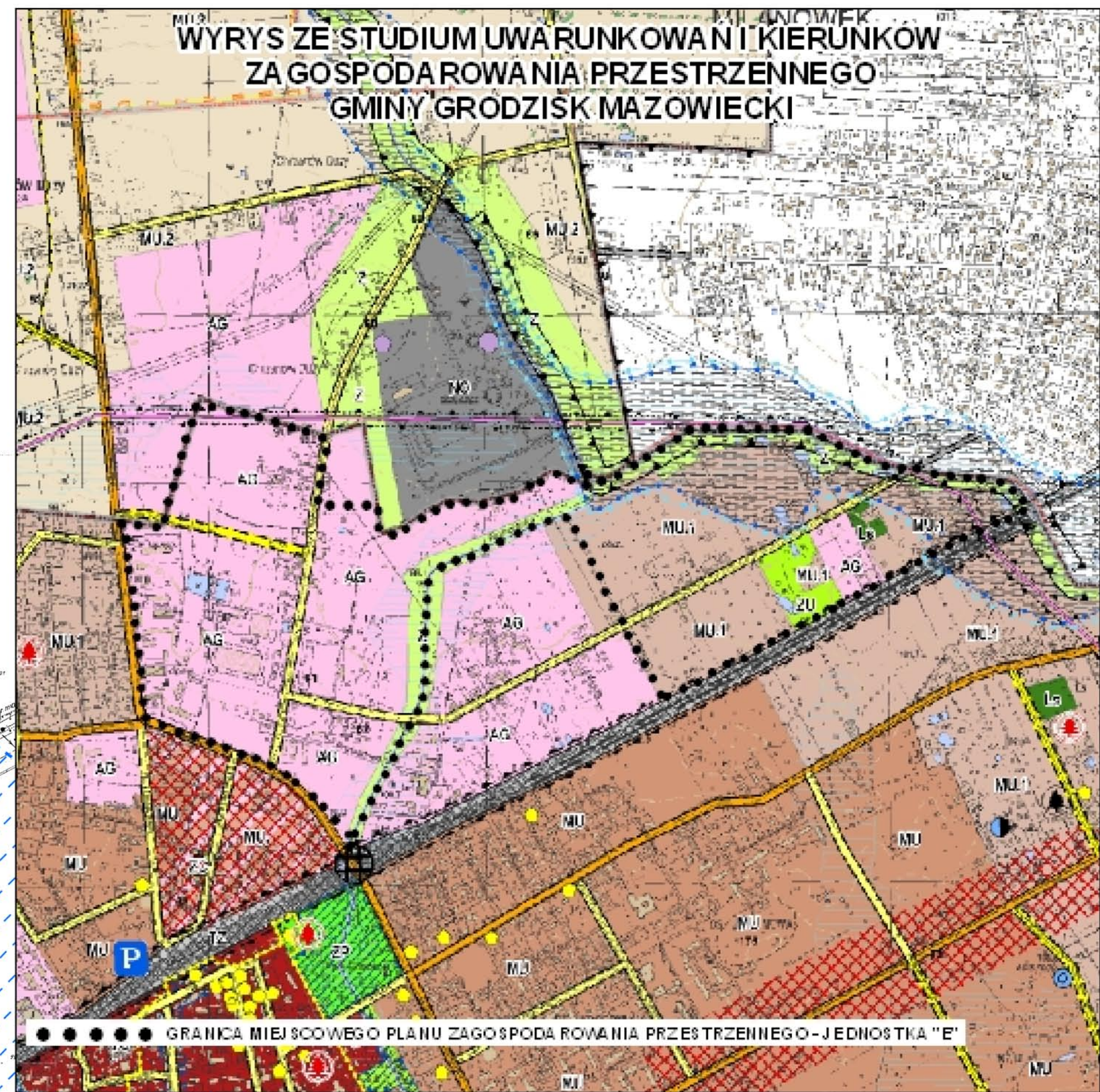
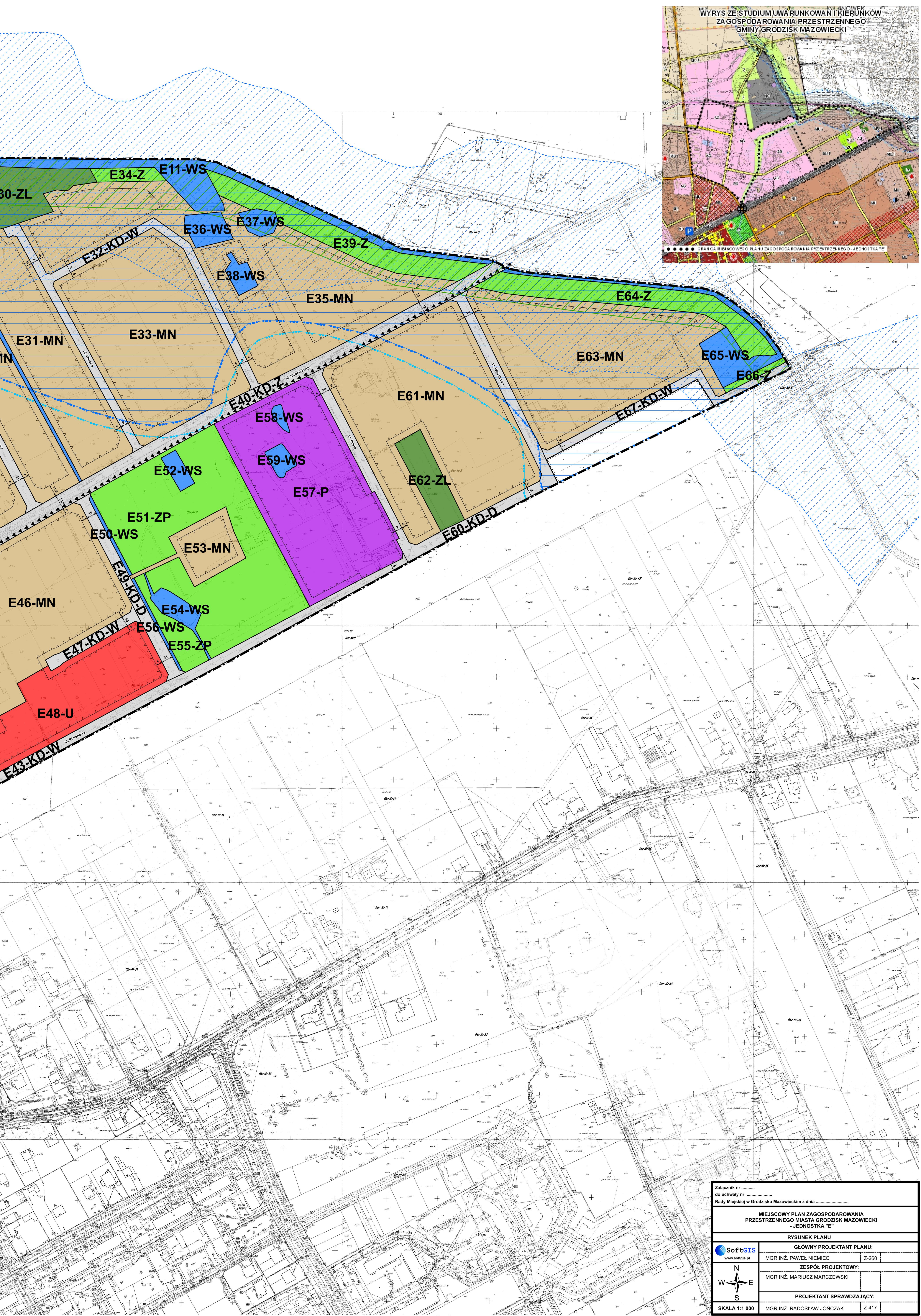


GRODZISK MAZOWIECKI - JEDNOSTKA "E"



Załącznik nr
do uchwały nr
Rady Miejskiej w Grodzisku Mazowieckim z dnia

MIEJSKOWY PLAN ZAGOSPODAROWANIA PRZESTRZENNEGO MIASTA GRODZISK MAZOWIECKI - JEDNOSTKA "E"		
RYSunEK PLANU		
SoftGIS www.softgis.pl	GŁÓWNY PROJEKTANT PLANU:	
	MGR INŻ. PAWEŁ NIEMIEC	Z-280
N W E S	ZESPÓŁ PROJEKTOWY:	
	MGR INŻ. MARIUSZ MARCZEWSKI	
SKALA 1:1 000	PROJEKTANT SPRAWDZAJĄCY:	
	MGR INŻ. RADOŚLAW JONCZAK	Z-417