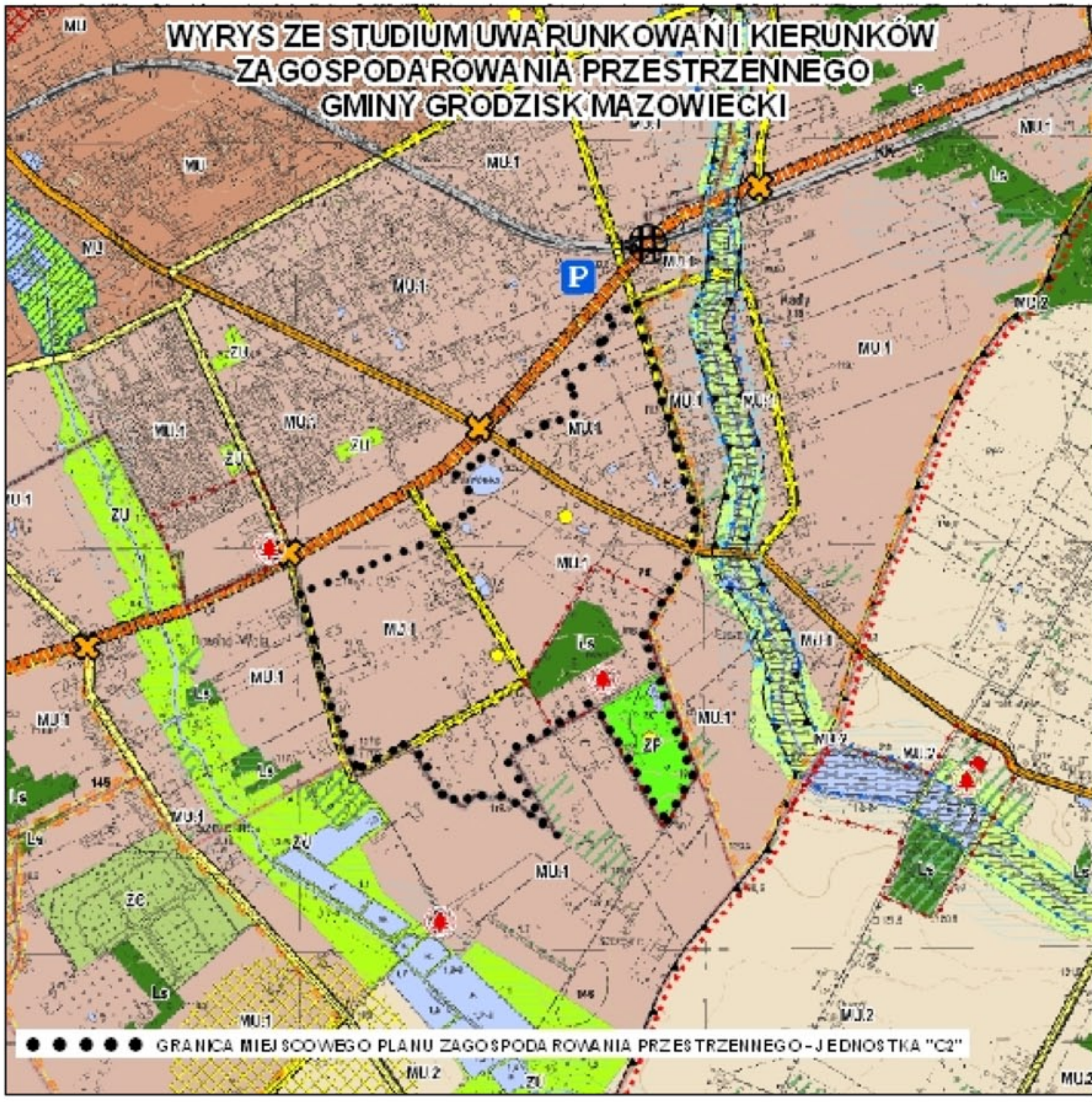
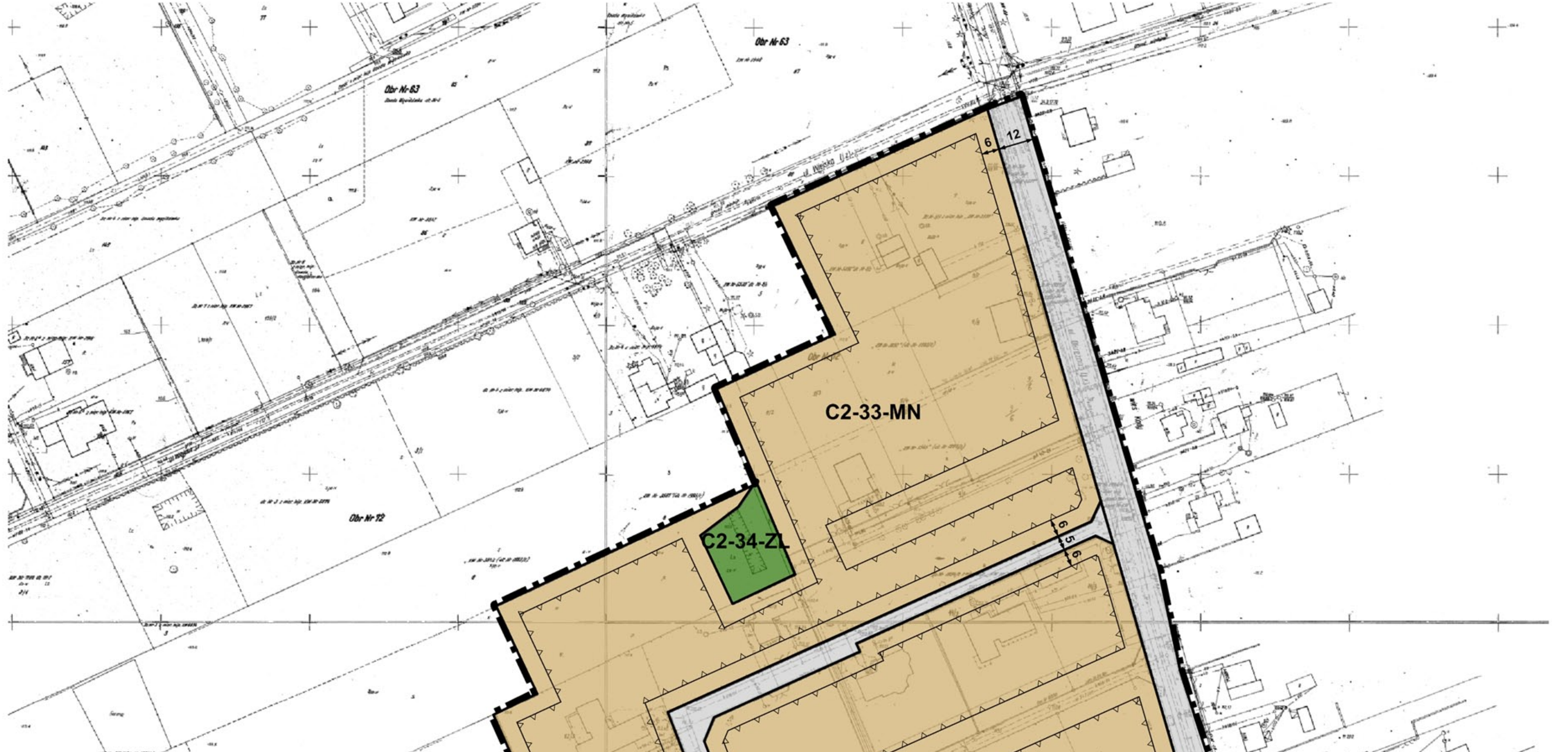


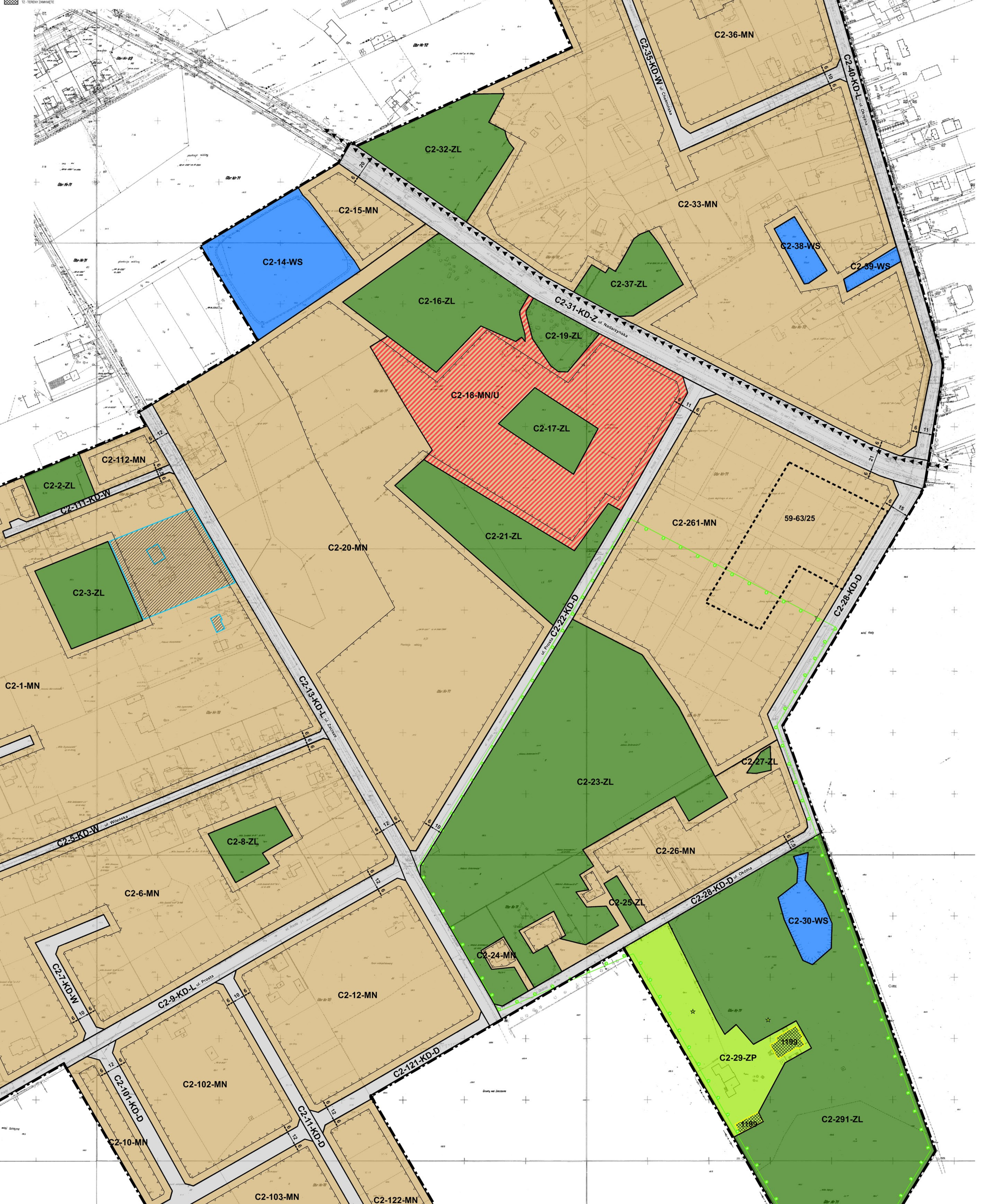
# MIEJSCOWY PLAN ZAGOSPODAROWANIA PRZESTRZENNEGO MIASTA GRODZISK MAZOWIECKI - JEDNOSTKA "C2"



- SYMBOLIKA INFORMACYJNA - OGRANICZENIA WYNIKAJĄCE Z STREŻENIACH I UWARUNKOWAŃ ORAZ PRZEPISÓW OCHRONY PRAWNEJ FORMY OBRÓBY**
- SYMBOLIKA INFORMACYJNA - OGRANICZENIA WYNIKAJĄCE Z STREŻENIACH I UWARUNKOWAŃ ORAZ PRZEPISÓW OCHRONY PRAWNEJ FORMY OBRÓBY
  - SYMBOLIKA INFORMACYJNA - OGRANICZENIA WYNIKAJĄCE Z STREŻENIACH I UWARUNKOWAŃ ORAZ PRZEPISÓW OCHRONY PRAWNEJ FORMY OBRÓBY
  - SYMBOLIKA INFORMACYJNA - OGRANICZENIA WYNIKAJĄCE Z STREŻENIACH I UWARUNKOWAŃ ORAZ PRZEPISÓW OCHRONY PRAWNEJ FORMY OBRÓBY



- SYMBOLIKA INFORMACYJNA - OGRANICZENIA WYNIKAJĄCE Z STREŻENIACH I UWARUNKOWAŃ ORAZ PRZEPISÓW OCHRONY PRAWNEJ FORMY OBRÓBY**
- SYMBOLIKA INFORMACYJNA - OGRANICZENIA WYNIKAJĄCE Z STREŻENIACH I UWARUNKOWAŃ ORAZ PRZEPISÓW OCHRONY PRAWNEJ FORMY OBRÓBY**
- SYMBOLIKA INFORMACYJNA - OGRANICZENIA WYNIKAJĄCE Z STREŻENIACH I UWARUNKOWAŃ ORAZ PRZEPISÓW OCHRONY PRAWNEJ FORMY OBRÓBY**
- SYMBOLIKA INFORMACYJNA - OGRANICZENIA WYNIKAJĄCE Z STREŻENIACH I UWARUNKOWAŃ ORAZ PRZEPISÓW OCHRONY PRAWNEJ FORMY OBRÓBY**
- SYMBOLIKA INFORMACYJNA - OGRANICZENIA WYNIKAJĄCE Z STREŻENIACH I UWARUNKOWAŃ ORAZ PRZEPISÓW OCHRONY PRAWNEJ FORMY OBRÓBY**



**SKALA 1:1 000**

0 25 50 100 150 200 m

**LEGENDA:**

- MN tereny zabudowy mieszkaniowej jednorodzinnej z towarzyszeniem usług
- MN/U tereny zabudowy mieszkaniowej jednorodzinnej i usługowej
- ZP tereny zieleni parkowej
- ZL tereny lasów
- WS tereny wód powierzchniowych
- KD-Z tereny komunikacji drogowej - ulice zbiorcze
- KD-L tereny komunikacji drogowej - ulice lokalne
- KD-D tereny komunikacji drogowej - ulice dojazdowe
- KD-W tereny komunikacji drogowej - ulice wewnętrzne
- linia rozgraniczająca tereny o różnym przeznaczeniu
- nieprzekraczalna linia zabudowy
- pnikni przyrody
- obiekty znajdujące się w rejestrze zabytków
- obiekty znajdujące się w ewidencji zabytków
- strefa "K" ochrony krajobrazu
- strefa ochrony konserwatorskiej stanowisk archeologicznych
- ścieżki rowerowe i ciągi pieszorowerowe towarzyszące komunikacji
- granica miejscowego planu zagospodarowania przestrzennego

Załącznik nr 1  
do uchwały nr 689/2010  
Rady Miejskiej w Grodzisku Mazowieckim z dnia 31 sierpnia 2010 r.

**MIEJSCOWY PLAN ZAGOSPODAROWANIA PRZESTRZENNEGO MIASTA GRODZISK MAZOWIECKI - JEDNOSTKA "C2"**

**RYSunek PLANU**

**Główny Projektant Planu:**  
MGR INŻ. PAWEŁ NIEMIEC Z-260

**Zespół Projektowy:**  
MGR INŻ. MARIUSZ MARCZEWSKI

**Projektant Sprawdzający:**  
MGR INŻ. RADOŚLAW JONCZAK Z-417

SKALA 1:1 000