



MIEJSCOWY PLAN ZAGOSPODAROWANIA PRZESTRZENNEGO DLA CZĘŚCI WSI KSIĄŻENICE I URSZULIN PO PÓŁNOCNEJ STRONIE ULICY OLSZOWEJ W GMINIE GRODZISK MAZOWIECKI - ETAP I

LEGENDA

OBOWIĄZUJĄCE USTALENIA PLANU

- GRANICE OBSZARU OBJĘTEGO PLANEM
- LINIE ROZGRANICZAJĄCE TERENY O RÓŻNYM PRZEZNACZENIU LUB RÓŻNYCH ZASADACH ZAGOSPODAROWANIA
- ZWYMIAROWANE WZAJEMNE ODLEGŁOŚCI ELEMENTÓW ZAGOSPODAROWANIA
- NIEPRZEKRACZAJĄCE LINIE ZABUDOWY
- WYZNACZONY OBSZAR DOPUSZCZALNEJ LOKALIZACJI DOMINANTY WYSOKOŚCIOWEJ
- GRANICA STREFY OCHRONY KONSERWATORSKIEJ - ZABYTKU ARCHEOLOGICZNEGO
- GRANICE OBSZARU WYMAGAJĄCEGO REKULTYWACJI
- NAPOWIETRZNE LINIE ELEKTROENERGETYCZNE 15 kV DO SKABLOWANIA I ZMIANY PRZEBIEGU
- ROWY MELIORACYJNE DO PRZEŁOŻENIA

PRZEZNACZENIE TERENÓW

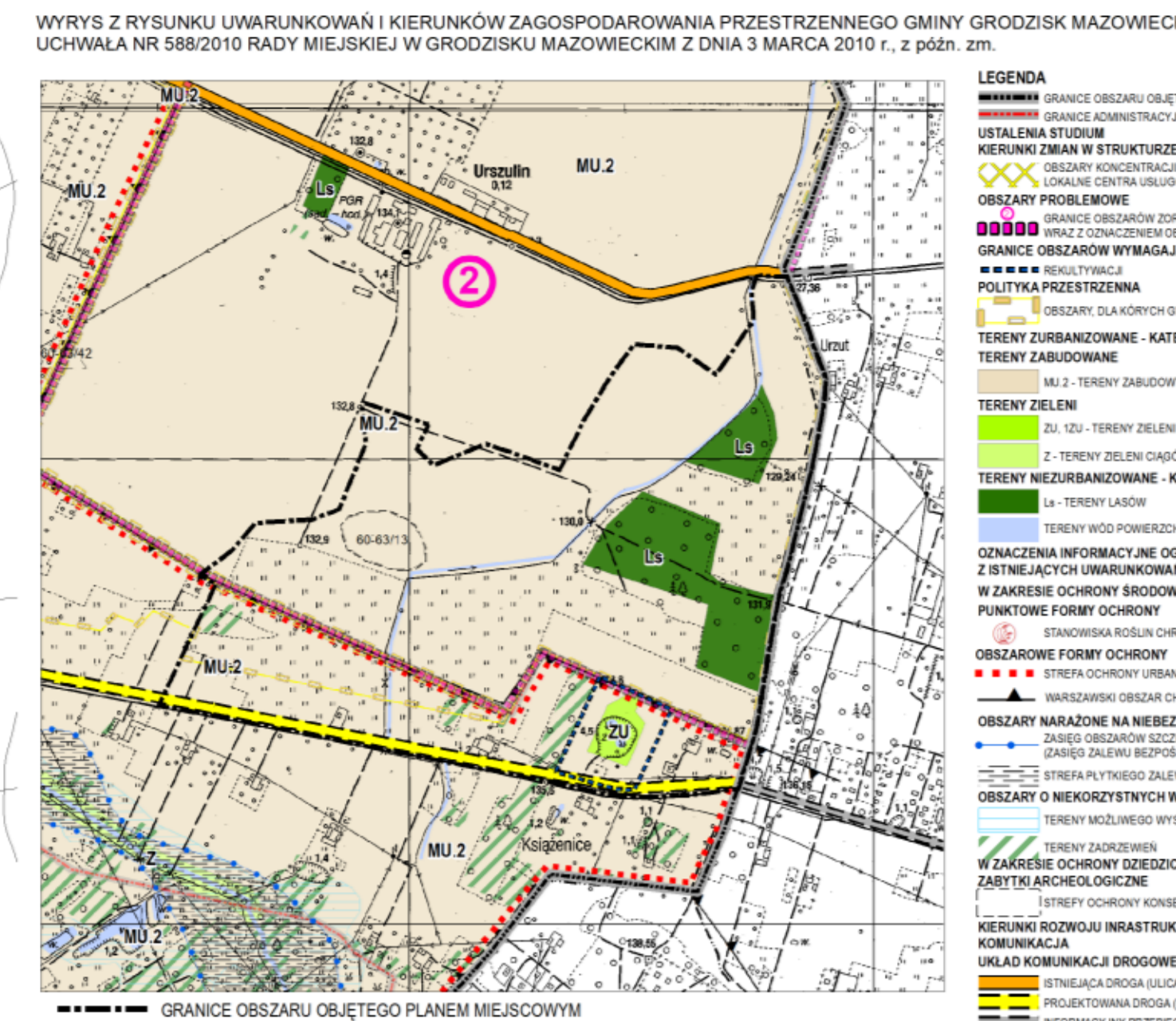
- MN - TERENY ZABUDOWY MIESZKANIOWEJ JEDNORODZINNEJ
- MNL - TERENY ZABUDOWY MIESZKANIOWEJ JEDNORODZINNEJ NA DZIAŁKACH Z ZIELENIA O CHARAKTERZE LEŚNYM
- U - TERENY USŁUG I ZABUDOWY MIESZKANIOWEJ WIELORODZINNEJ
- U - TERENY USŁUG
- US-U - TERENY USŁUG SPORTU I REKREACJI I USŁUG
- Z - TERENY ZIELENI
- UJZ - TERENY USŁUG Z ZIELENIA
- ZL - TERENY LASÓW
- WR - TERENY WÓD-RÓWÓW
- KP - TERENY CIĄGU PIESZEGO
- KDW - TERENY DRÓG WEWNĘTRZNYCH
- KD-Z - TERENY DRÓG PUBLICZNEJ KLASY ZBIORCZEJ
- KD-L - TERENY DRÓG PUBLICZNEJ KLASY LOKALNEJ
- KD-D - TERENY DRÓG PUBLICZNYCH KLASY DOJAZDOWEJ

OZNACZENIA ELEMENTÓW INFORMACYJNYCH WYNIKAJĄCYCH Z WYMOGÓW PRZEPISÓW ODRĘBNYCH

- TERENY ZDREWNIANE
- GRANICA STREFY OCHRONY URBANISTYCZNEJ WARSZAWSKIEGO OBSZARU CHRONIONEGO KRAJOBRAZU
- GRANICE OBSZARU GÓRNICZEGO
- GRANICE TERENU GÓRNICZEGO
- OBSZAR UDOKUMENTOWANEGO ZŁOŻA KOPALIN - ZŁOŻE KRUSZYWA NATURALNEGO „KSIĄŻENICE”
- STREFA OGRANICZEN W LOKALIZOWANIU BUDYNKÓW OD GRANICY (KONTURU) LASU

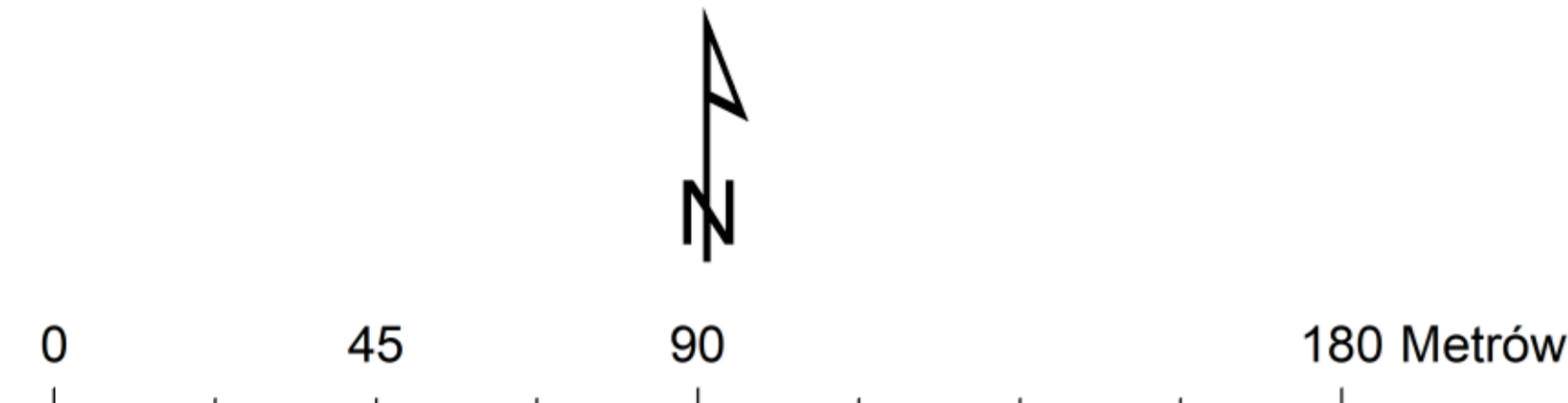
INFORMACJE

- GRANICE GMINY
- GRANICE OBRĘBÓW
- GRANICE I NUMERY EWIDENCYJNE DZIAŁEK
- LINIE ROZGRANICZAJĄCE DRÓG POZA OBSZAREM PLANU

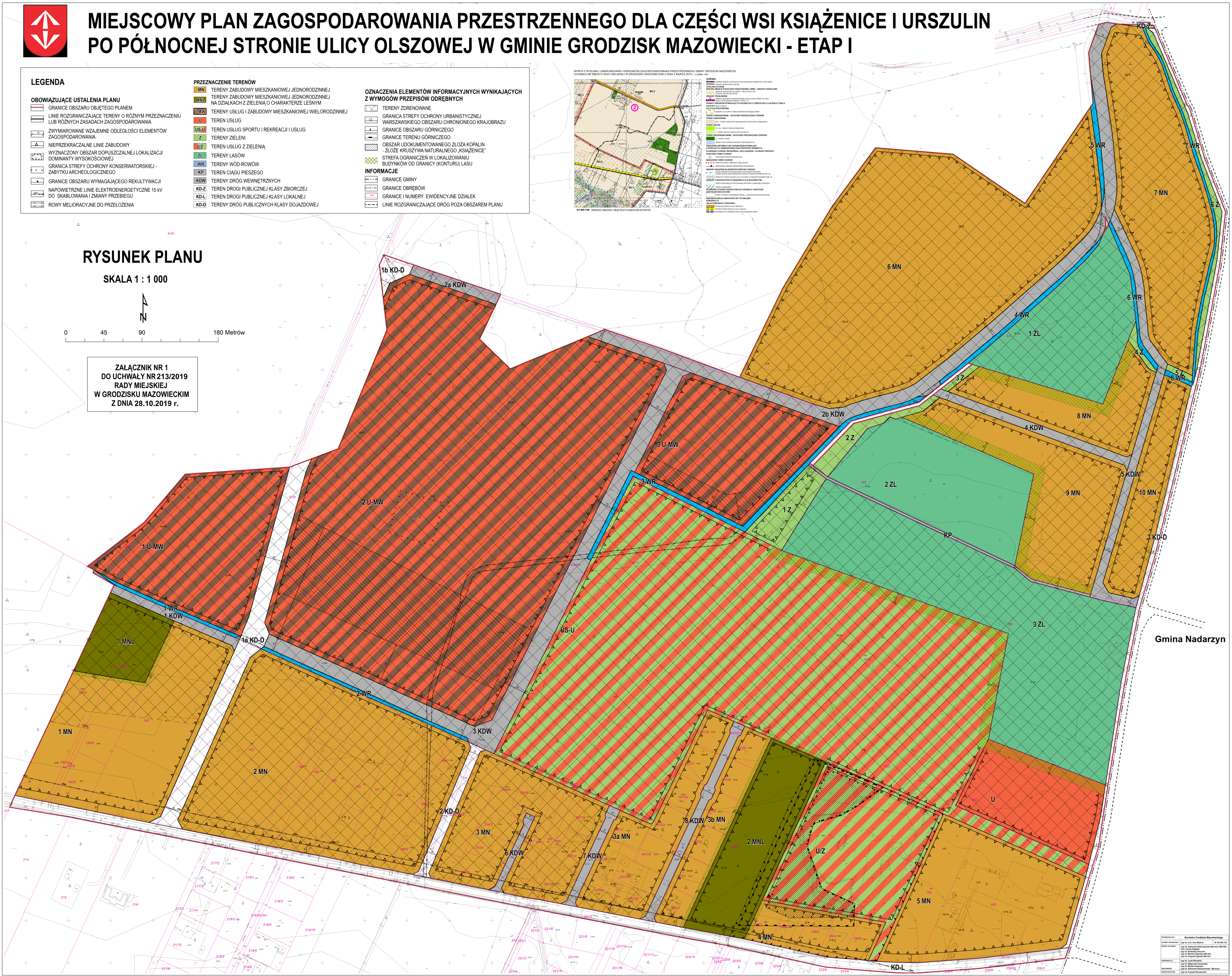


RYSunEK PLANU

SKALA 1 : 1 000



ZALĄCZNIK NR 1
DO UCHWAŁY NR 213/2019
RADY MIEJSKIEJ
W GRODZISKU MAZOWIECKIM
Z DNIA 28.10.2019 r.



Gmina Nadarzyn