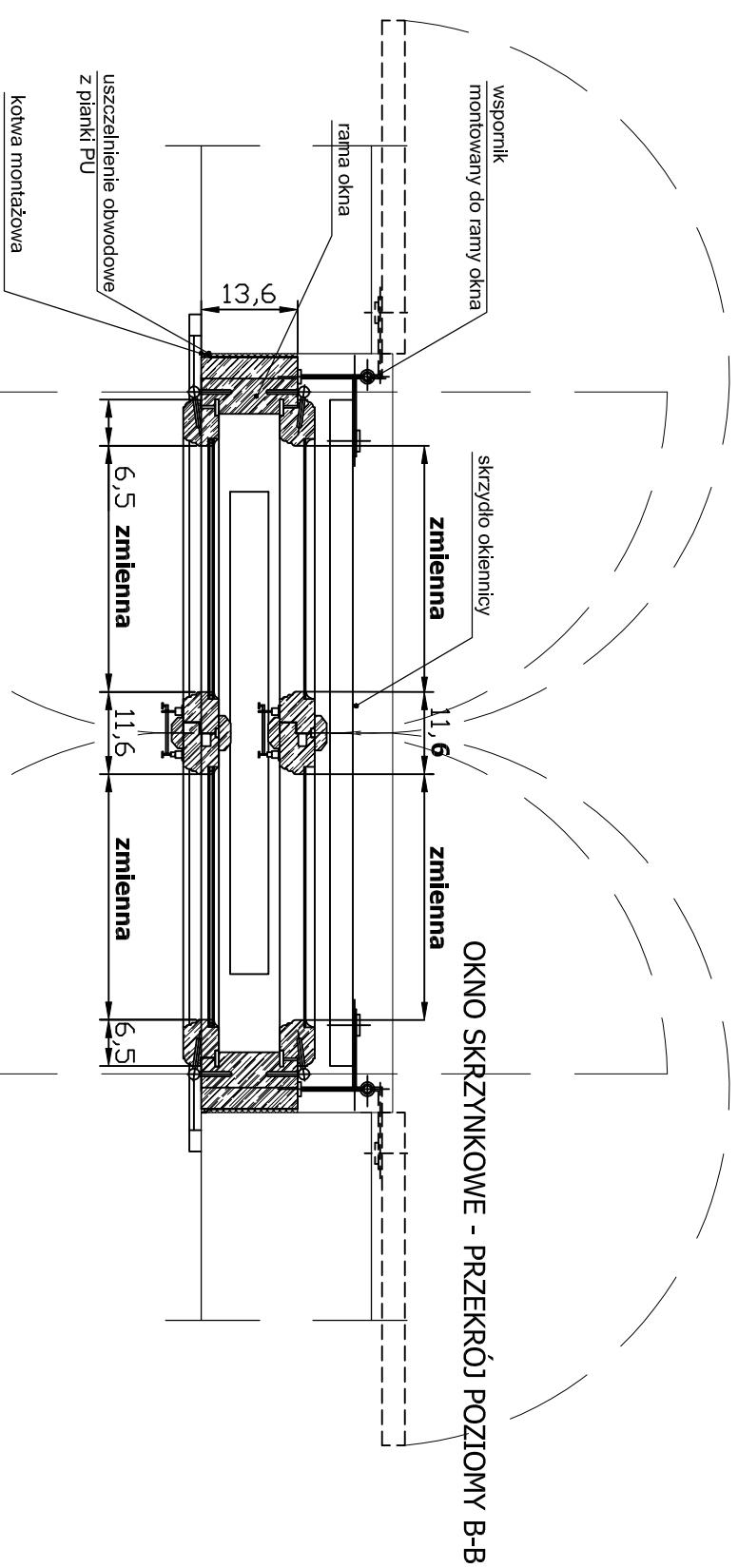
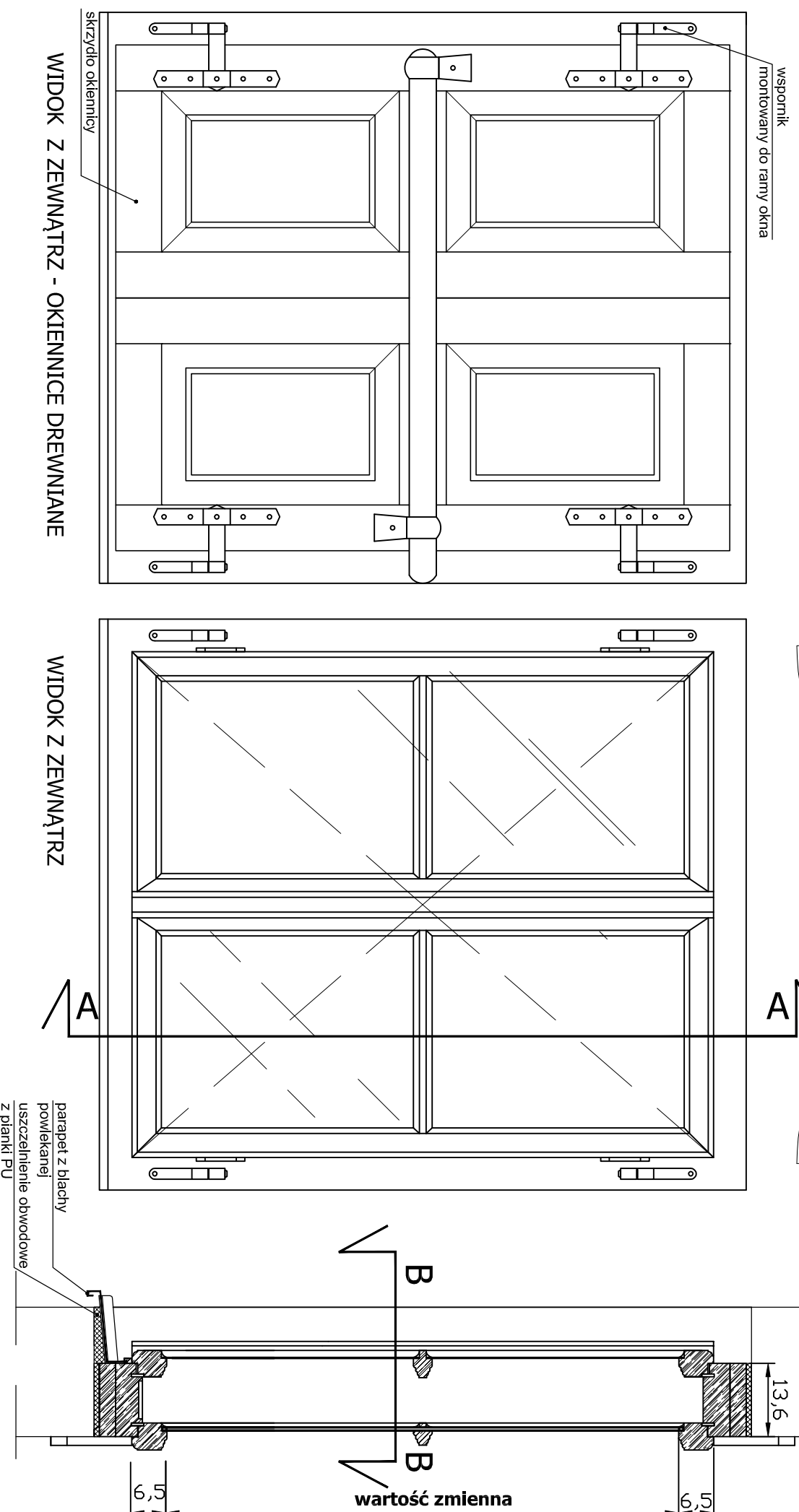


UWAGI:

1. STOLARKA DREWNIANA
2. PO ZDEMONTOWANIU STOLARKI OKIENNEJ I OKIENNIC - WYKONAĆ RYSUNKI INWENTERYZACYJNE
3. PRZED ZŁOŻENIEM ZAMÓWIENIA WYMIARY SPRAWDZIĆ W NATURZE
4. OKNA WYPOSAŻONE W SYSTEM MIKRONAWIEWU



OKNO SKRZYNKOWE - PRZEKRÓJ PIONOWY A-A



WIDOK Z ZEWNĄTRZ - OKIENNICE DREWNIANE

WIDOK Z ZEWNĄTRZ

uszczelnienie obwodowe z pianki PU

wartość zmienna

<p>GIS ARCHITECTS Sp. z o.o. 01-688 Warszawa ul. Pęcicka 9 lok.2 tel:(22) 896 71 60 fax:(22) 832 33 54</p> <p>REWALORYZACJA I ZAGOSPODAROWANIE NA CELE KULTURALNO-EDUKACYJNE I TURYSTYCZNE ZABYTKOWEGO DWORKU RODZINY CHEŁMOŃSKICH WRAZ Z PARKIEM przy ul. Mateusza Chełmońskiego 90 D w Adamowiznie gmina Grodzisk Mazowiecki nr ewid. działki 107/1, 108, z obrębu 1</p>	
<p>DWOREK CHEŁMOŃSKICH SCHEMAT OKNA SKRZYNKOWEGO</p>	
MARZEC 2011	
BRANŻA	ARCHITEKTURA
FAZA	PROJEKT WYKONAWCZY
AUTORZY :	nr rys. AWD-11
<p>mgr inż. arch. Przemysław Gałach nr upr. GP 7342/29/44/91</p> <p>mgr inż. arch. Krzysztof Gałach</p> <p>mgr inż. arch. Krzysztof Flaga</p> <p>mgr inż. arch. Barbara Puzia</p> <p>stud. arch. Iwona Karczmarczyk</p>	
<p>INWESTOR Gmina Grodzisk Mazowiecki 05-825 Grodzisk Mazowiecki ul. T. Kościuszki 32a</p>	