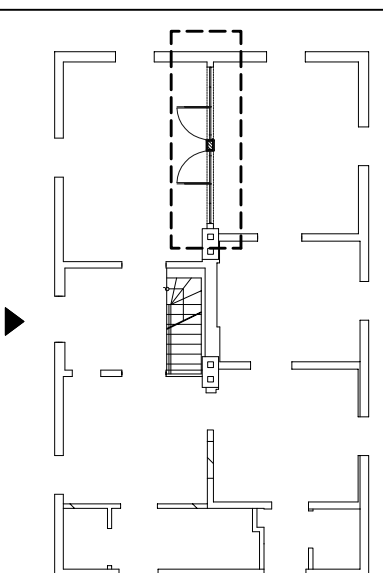
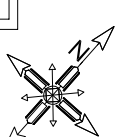


SCHEMAT LOKALIZACJI ŚCIANEK



Zastosowano przykładowe rozwiązanie ścianki mobilnej szklanej firmy ELTETE -harmonijkowe lub inny odpowiednik.

Parametry ściany:

- maks. wysokość: 2006mm
- maks. długość: 2000mm
- maks. szerokość panelu: 900mm
- waga: 25..35 kg/m²
- panel szklany-szko bezpieczne 10-12mm
- systemowe profile aluminiowe

Uwaga:

- przed wykonaniem wymiary sprawdzić w naturze
- powyższy rysunek nie jest rysunkiem warsztatowym
- okucia-aluminiowe profile systemowe-kolor RAL 9007
- obudowa dwuteownika z płyt g-k gr.1,25 na ruszcie stalowym

GIS ARCHITEKCI Sp. z o.o.

01-688 Warszawa ul. Pęcicka 9 lok.2 tel:(22) 896 71 60 fax:(22) 832 33 54

REWALORYZACJA I ZAGOSPODAROWANIE NA CELE KULTURALNO-EDUKACYJNE I TURYSTYCZNE ZABYTKOWEGO DWORKU RODZINY CHEŁMOŃSKICH WRAZ Z PARKIEM

przy ul. Mateusza Chełmońskiego 90 D w Adamowiznie
gmina Grodzisk Mazowiecki
nr ewid. działki 107/1, 108, z obrębu 1

SCHEMAT

MOBILNYCH ŚCIANEK SZKLANYCH

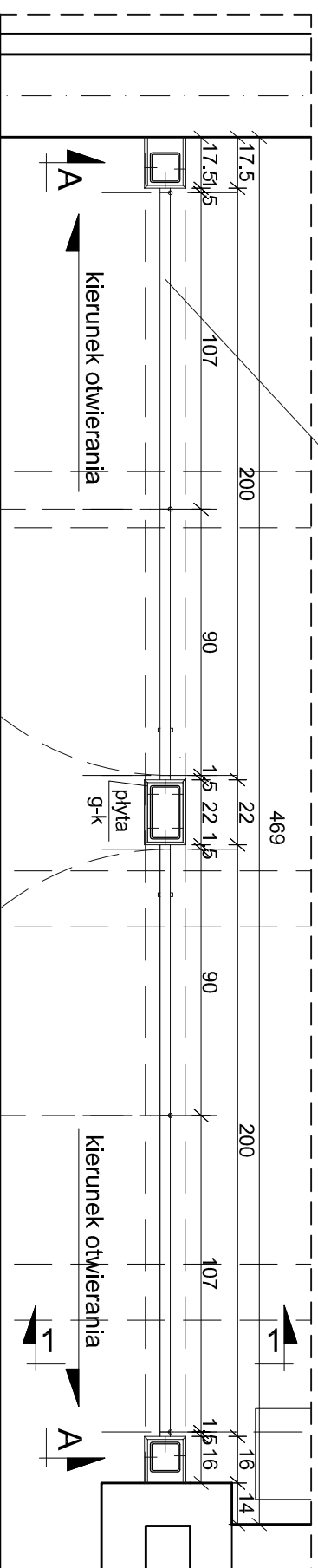
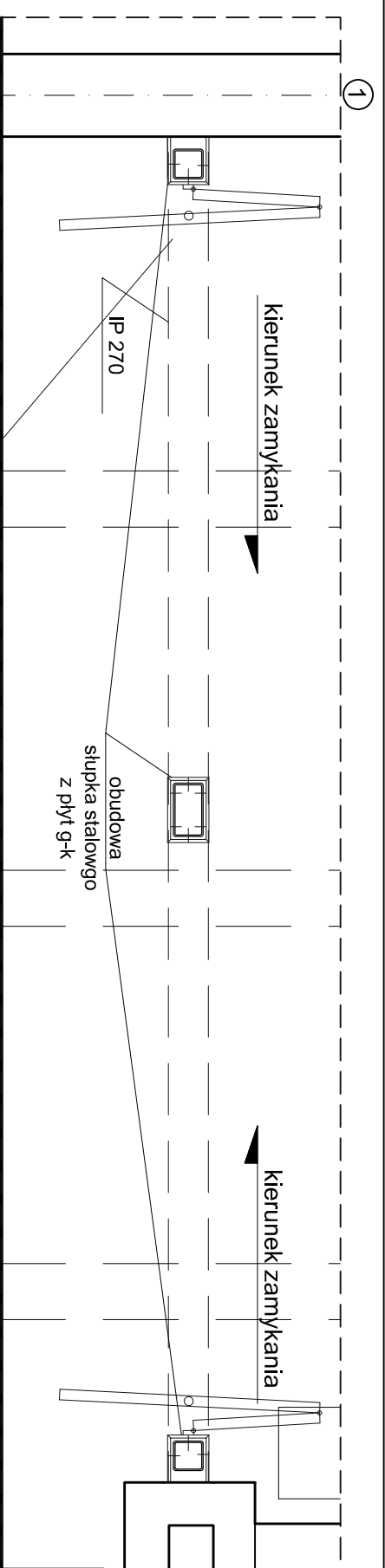
MARZEC 2011	
BRANŻA	ARCHITEKTURA
FAZA	PROJEKT WYKONAWCZY
AUTORZY :	
mgr inż. arch. Przemysław Gałach nr upr. GP 7342/29/44/91	
mgr inż. arch. Krzysztof Gałach	
mgr inż. arch. Krzysztof Flaga	
stud. arch. Iwona Karczmarczyk	
	nr rys. AWD-12

SPRAWDZAJĄCY

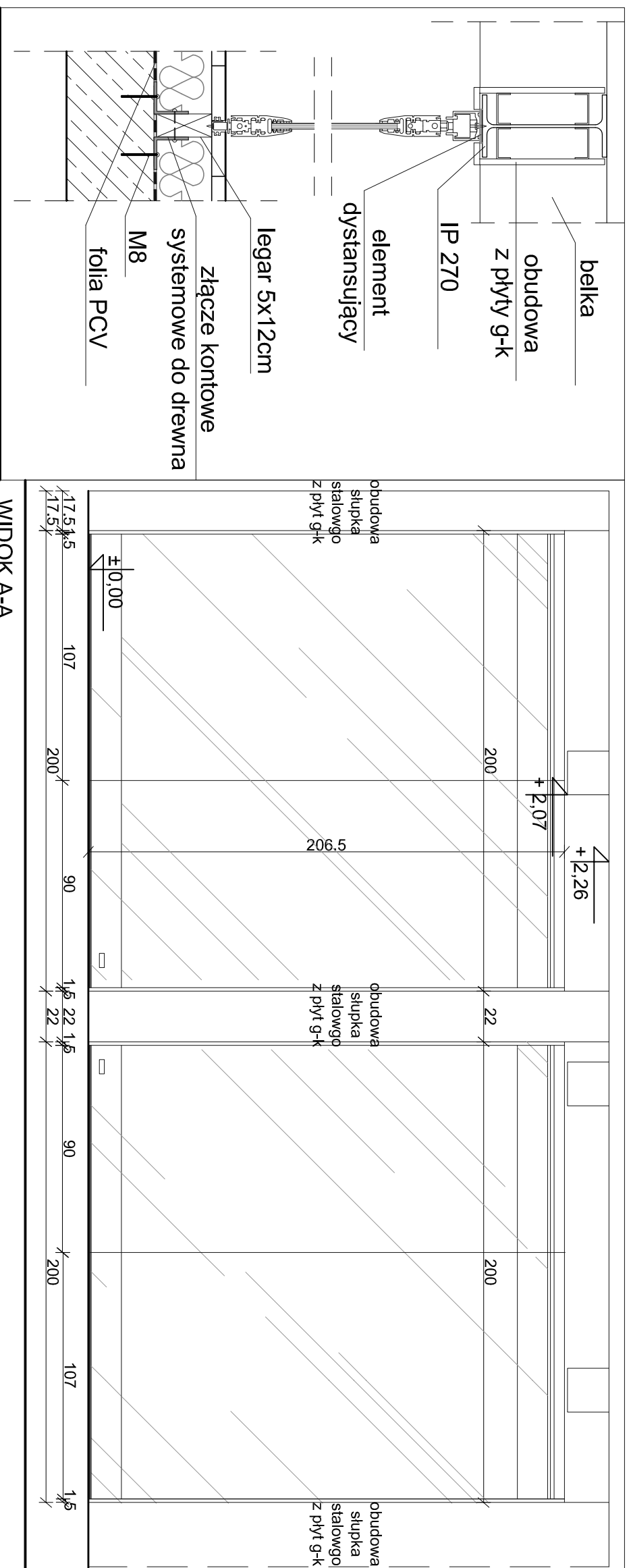
mgr inż. arch. Jacek Galicki nr upr. UA-V-7342-5/26/91WK

INWESTOR

Gmina Grodzisk Mazowiecki
05-825 Grodzisk Mazowiecki ul. T. Kościuszki 32a



RZUT



PRZEKRÓJ 1-1

WIDOK A-A