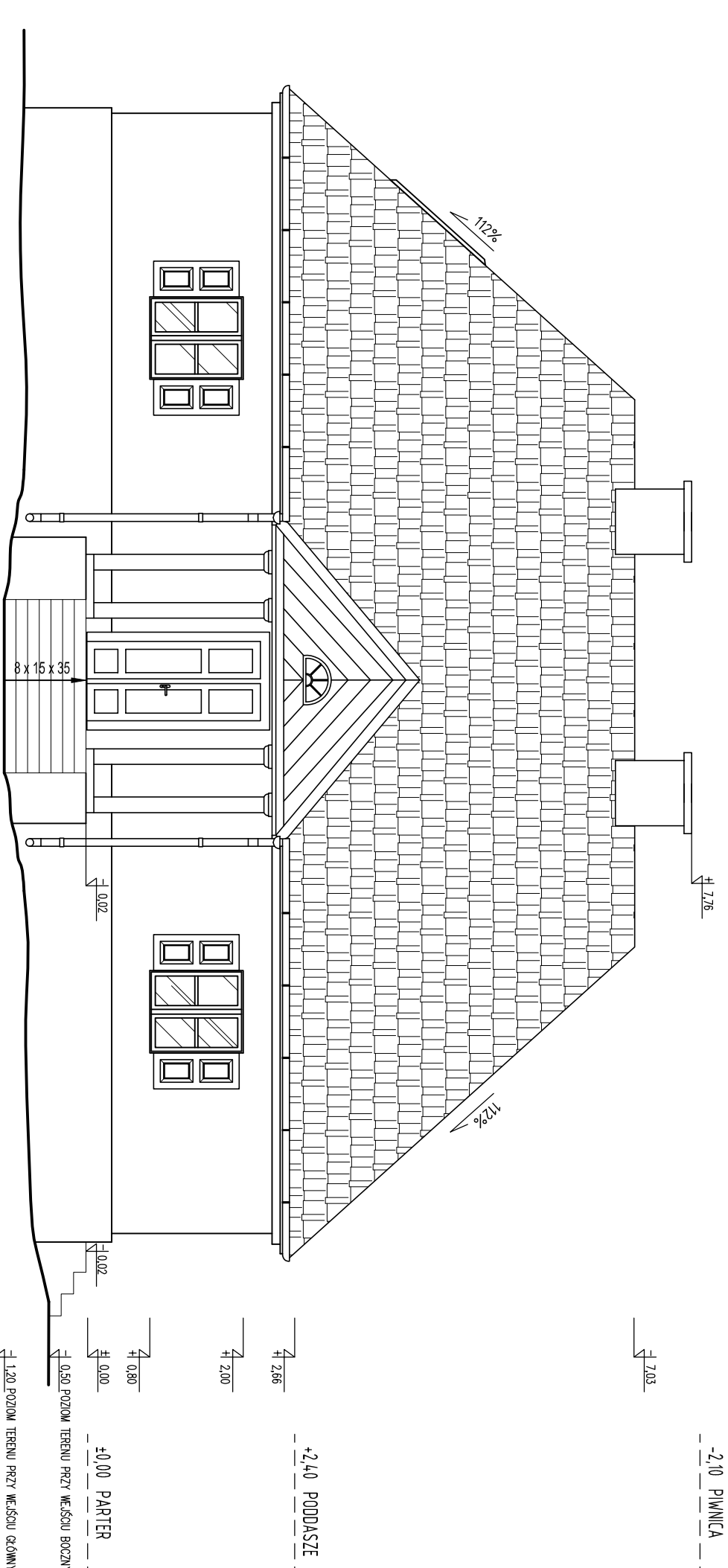


ELEWACJA PÓŁNOCNO-WSCHODNIA



ELEWACJA PÓŁDNIOWO-ZACHODNIA

GIS ARCHITEKCI Sp. z o.o.
 01-688 Warszawa ul. Pęcicka 9 lok.2 tel:(22) 896 71 60 fax:(22) 832 33 54
REMALORYZACJA I ZAGOSPODAROWANIE NA CELE
KULTURALNO-EDUKACYJNE I TURYSTYCZNE ZABYTKOWEGO
DWORKU RODZINY CHEŁMOŃSKICH WRAZ Z PARKIEM
 przy ul. Mateusza Chełmońskiego 90 D w Adamowie
 gmina Grodzisk Mazowiecki
 nr ewid. działki 107/1, 108, z obręb. 1

DWOREK CHEŁMOŃSKICH	
ELEWACJE: FRONTOWA I TYLNA	
STYCZEŃ 2014	SKALA 1:50
BRANŻA	ARCHITEKTURA
FAZA	PROJEKT WYKONAWCZY
AUTORZY:	nr 792 AWD-5

mgr inż. arch. Przemysław Galaeh nr upr. GP 7342/29/44/91
 mgr inż. arch. Krzysztof Galaeh
 mgr inż. arch. Krzysztof Flaga
 stud. arch. Iwona Karczmarczyk

SPRAWOZDAWCY
 mgr inż. arch. Jacek Galicki nr upr. UA-V-7342-5/26/91/WK

INWESTOR
 Gmina Grodzisk Mazowiecki
 05-825 Grodzisk Mazowiecki ul. T. Kosciuszki 32a