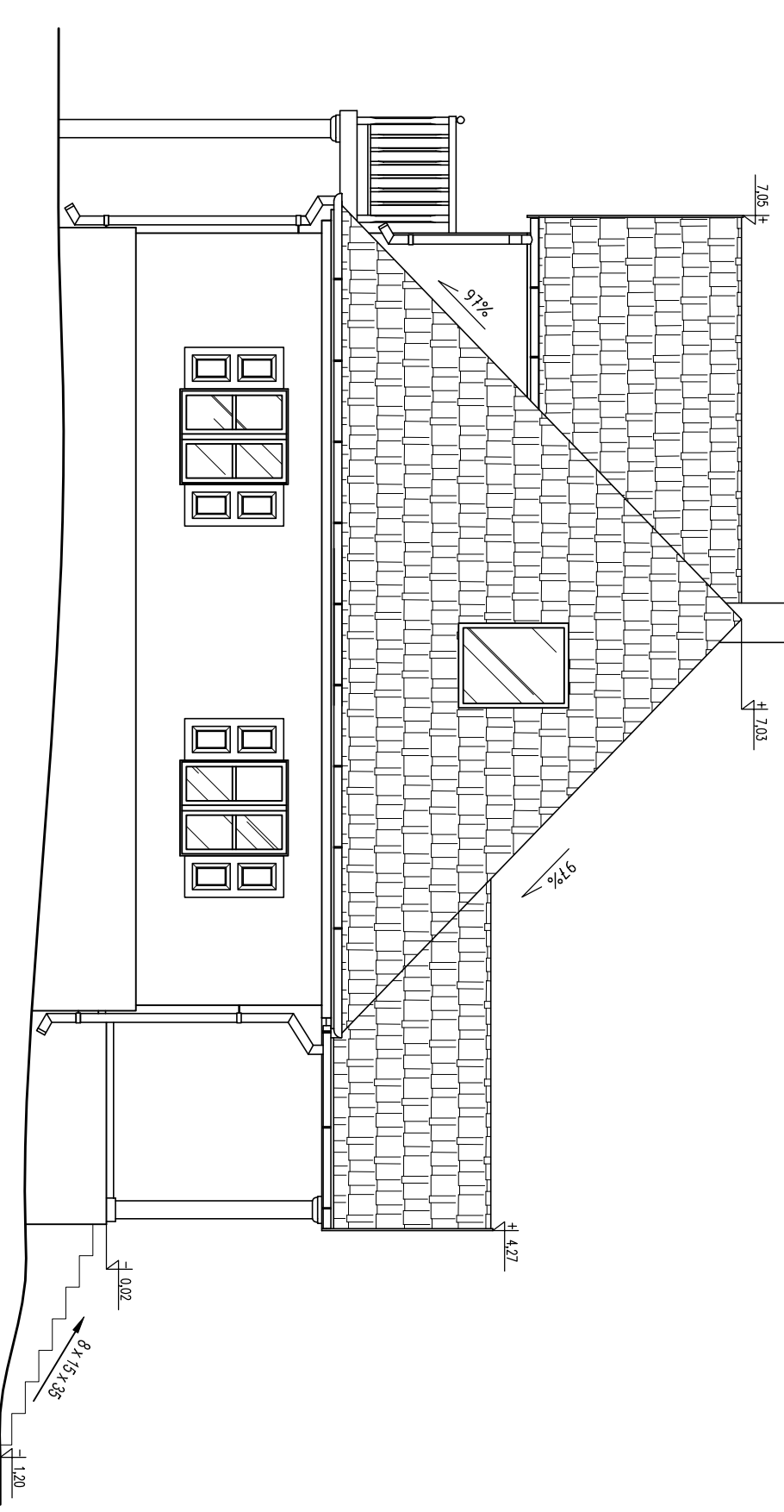
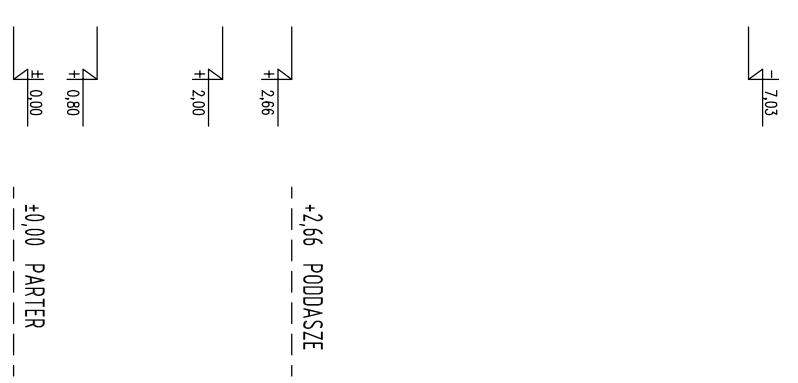
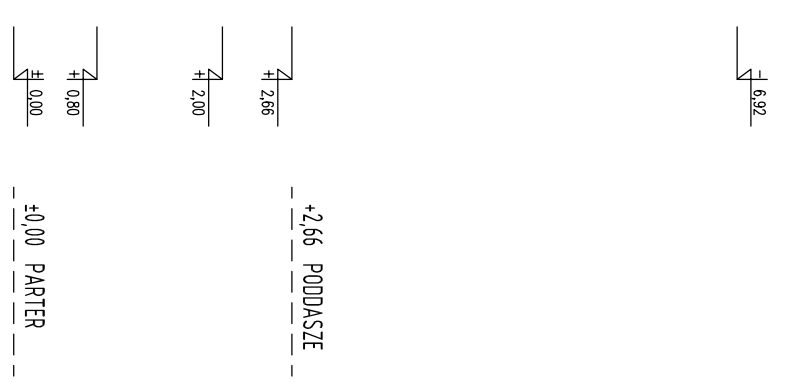


ELEWACJA POŁUDNIOWO-WSCHODNIA



ELEWACJA PÓŁNOCNO-ZACHODNIA



GIS ARCHITEKCI Sp. z o.o.
 01-688 Warszawa ul. Pędzicha 9 lok.2 tel:(22) 896 71 60 fax:(22) 832 33 54
**REWALORYZACJA I ZAGOSPODAROWANIE NA CELE
 KULTURALNO-EDUKACYJNE I TURYSTYCZNE ZABYTKOWEGO
 DWORKU RODZINY CHEŁMOŃSKICH WRAZ Z PARKIEM**
 przy ul. Mateusza Orzechowskiego 90 D w Adamowie
 gmina Grodzisk Mazowiecki
 nr ewid. działki 107/1, 108 z obręb. 1

DWOREK CHEŁMOŃSKICH ELEWACJE BOCZNE	
STYCZEŃ 2014	SKALA 1:50
BRANŻA	ARCHITEKTURA
FAZA	PROJEKT WYKONAWCZY
AUTORZY:	
mgr inż. arch. Przemysław Galaeh nr upr. GP 7342/29144/91	
mgr inż. arch. Krzysztof Galaeh	
mgr inż. arch. Krzysztof Flaga	
stud. arch. Iwona Karczmarczyk	

SPRAWOZDAWCY
 mgr inż. arch. Jacek Galicki nr upr. UA-V-7342-5/26/91WK
 INWESTOR
 Gmina Grodzisk Mazowiecki
 05-825 Grodzisk Mazowiecki ul. T. Kosciuszki 32a