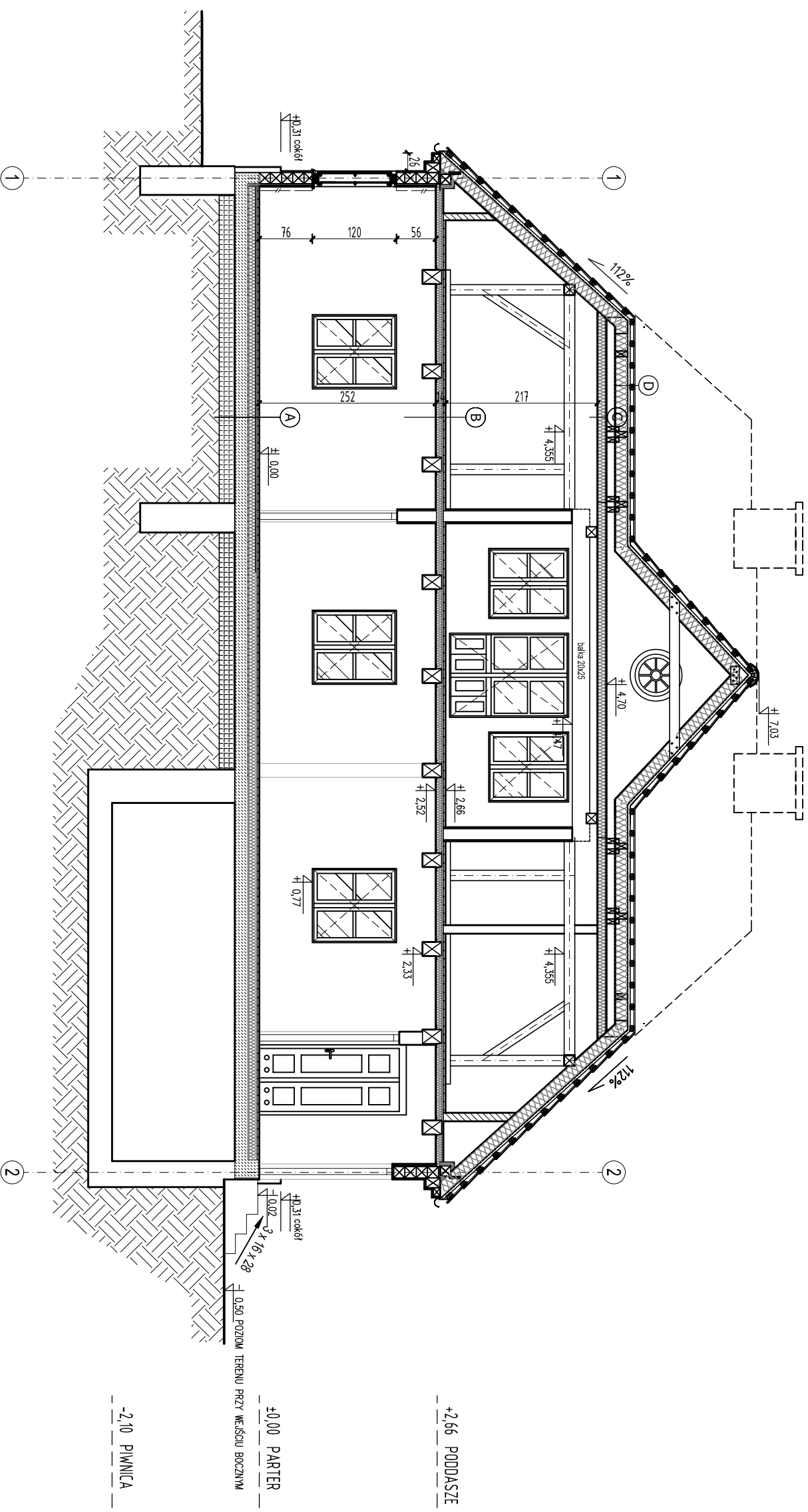


LEGENDA OZNACZENIA ŚCIAN

	ściany istniejące
	wypiętnienia otworów
	ściana zewnętrzna 22cm
	ściany wewnętrzne 12cm
	ściany projektowane G/K



A	PODLOGA NA GRUNCIE	C	STROP NAD PODDASZEM	D	DACH
	3 deski podłogowe		3 deski		2 dachówka ceramiczna
	12 izolacja termiczna		2,5 deski		łaty 5x7,5cm
	12 legary		izolacja termiczna pomiędzy belkami		kontrłaty 3,8x5cm
	2x papa termozgrzewalna		7,5 płyta gips/karton mocowana do kątowników aluminiowych		wiatroizolacja
	20 beton chudy				18 wełna mineralna
	piasek zagęszczony/piwnica				1 płyta gips/karton
					1 paroizolacja

GIS ARCHITEKCI Sp. z o.o. 01-888 Warszawa ul. Pępekia 9 lok. 2 tel:(22) 896 71 60 fax:(22) 832 33 54 REWALORYZACJA I ZAGOSPODAROWANIE NA CELE KULTURALNO-EDUKACYJNE I TURYSTYCZNE ZABYTKOWEGO DWORKU RODZINY CHEŁMOŃSKICH WRAZ Z PARKIEM przy ul. Mateusza Chełmońskiego 90 D w Adamowiznie gmina Grodzisk Mazowiecki nr ewid. działki 107/1, 108, z obręb. 1	
DWOREK CHEŁMOŃSKICH PRZEKRÓJ B-B	
MARZEC 2011	SKALA 1:30
BRANDA ARCHITEKTURA	nr firm. AWD-8
FAZA PROJEKT WYKONAWCZY	
AUTORZY : mgr inż. arch. Przemysław Galaeh nr upr. GP 7342/29144/91 mgr inż. arch. Krzysztof Galaeh mgr inż. arch. Krzysztof Flaga inż. arch. Iwona Krolak	
SPRAWOZDAWCY mgr inż. arch. Jacek Galicki nr upr. UA-V-7342-5/26/91WK	
INWESTOR Gmina Grodzisk Mazowiecki 05-825 Grodzisk Mazowiecki ul. T. Kościuszki 32a	