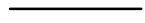



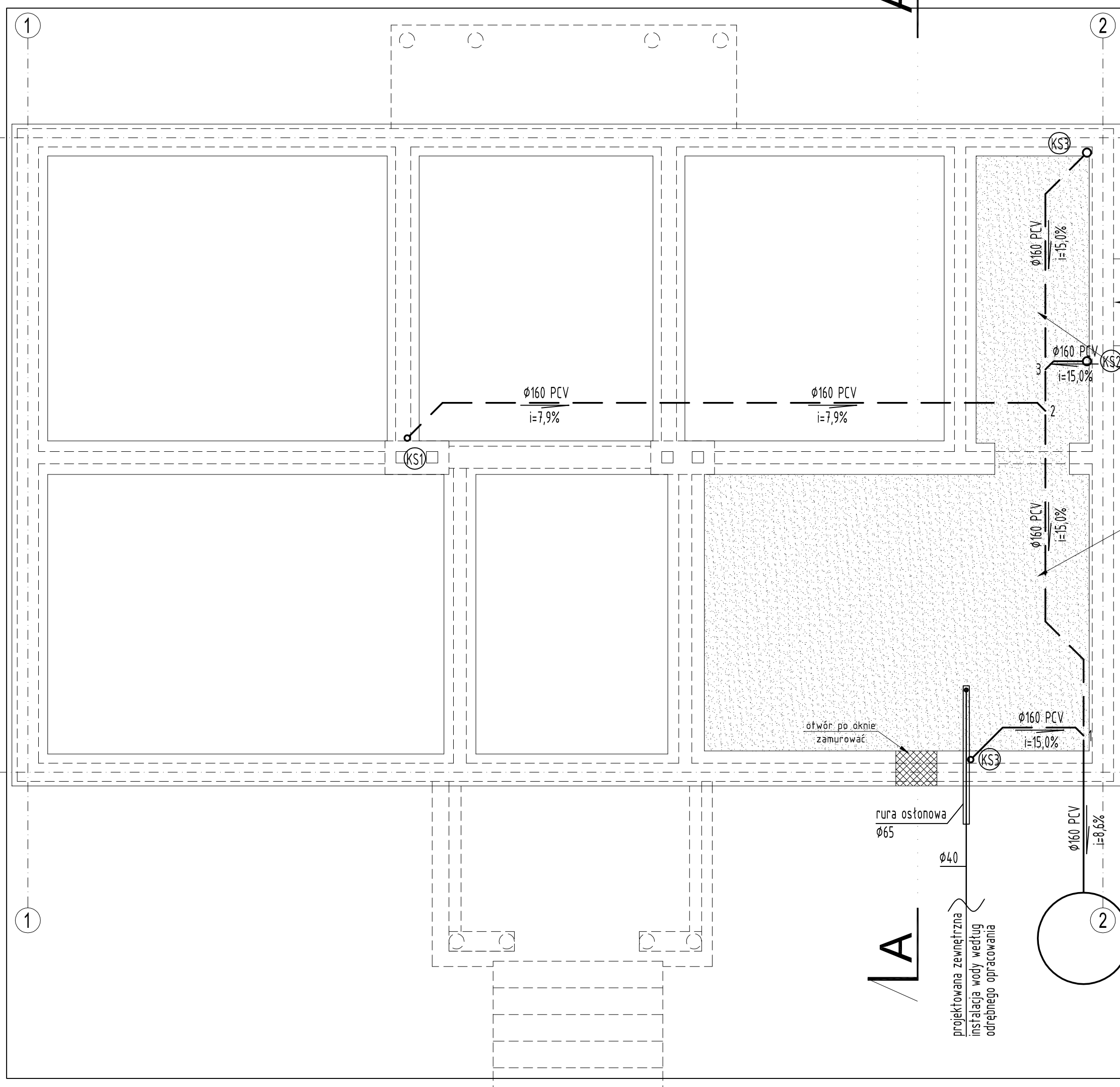


Oznaczenia

-  przewód wody zimnej
-  podposadzkowy przewód
-  kanalizacji sanitarnej
-  pion kanalizacji sanitarnej



pomieszczenia piwnicy zasypać

GIS ARCHITEKCI Sp. z o.o. 01-688 Warszawa ul. Pęcicka 9 lok.2 tel:(22) 896 71 60 fax:(22) 832 33 54		
REWALORYZACJA I ZAGOSPODAROWANIE NA CELE KULTURALNO-EDUKACYJNE I TURYSTYCZNE ZABYTKOWEGO DWORKU RODZINY CHEŁMOŃSKICH WRAZ Z PARKIEM przy ul. Mateusza Chełmońskiego 90 D w Adamowiznie gmina Grodzisk Mazowiecki nr ewid. działki 107/1, 108, z obrębu 1		
INSTALACJA WOD.-KAN. DWOREK CHEŁMOŃSKICH RZUT PIWNIC		
MARZEC 2011		SKALA 1:50
BRANŻA	INSTALACJE SANITARNE	nr rys.
FAZA	PROJEKT WYKONAWCZY	1
AUTORZY : mgr inż. Jerzy Baradziej nr upr. ST-291/72 mgr inż. Marek Uczciwek		
SPRAWDZAJĄCY : mgr inż. Paweł Gałach nr upr. MAZ/0197/POOS/10		
INWESTOR Gmina Grodzisk Mazowiecki 05-825 Grodzisk Mazowiecki ul. T. Kościuszki 32a		