

Miejsce montażu szafki 10U oraz pasywnych i aktywnych urządzeń teletechnicznych

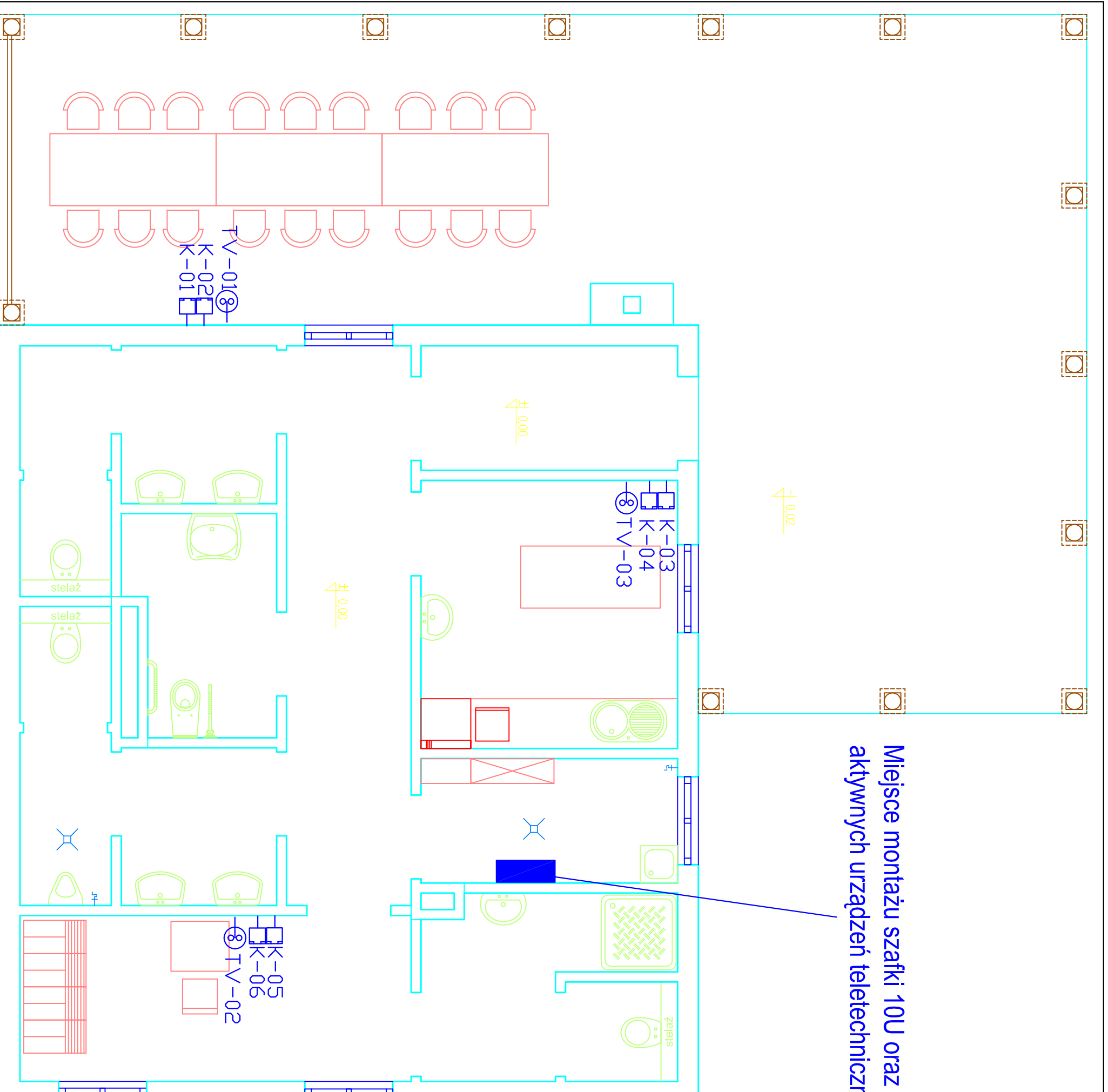
LEGENDA:

 Gniazdo RJ-45 pojedyncze

 Gniazdo TV

K-XXX - Numer kolejny gniazda RJ-45

TV-XX - Numer kolejny gniazda TV



01-688 Warszawa ul. Pecka 9 lok.2 tel:(22) 896 71 60 fax:(22) 832 33 54 GIS ARCHITEKCI Sp. z o.o.	
REWALORYZACJA I ZAGOSPODAROWANIE NA CELE KULTURALNO-EDUKACYJNE I TURYSTYCZNE ZABYTKOWEGO DWORKU RODZINY CHEŁMONSKICH WRAZ Z PARKIEM przy ul. Mateusza Chełmońskiego 90 D w Adamowiznie gmina Grodzisk Mazowiecki nr ewid. działki 107/1, 108, z obrębu 1	
BUDYNEK ZAPLECZA RZUT PARTERU	
MARZEC 2011	SKALA 1:50
BRANŻA TELETECHNIKA	nr rys. TT-2
FAZA PROJEKT WYKONAWCZY	
AUTORZY : inż. Andrzej Wiśniewski nr upr. SLK/1099/ZHOT/06 inż. Piotr Wiśniewski	
SPRAWDZAJĄCY: inż. Robert Kulpiński nr upr. 1915/00/U	
INSTALACJA KOMPUTEROWA INSTALACJA RTV	
INWESTOR Gmina Grodzisk Mazowiecki 05-825 Grodzisk Mazowiecki ul. T. Kościuszki 32a	