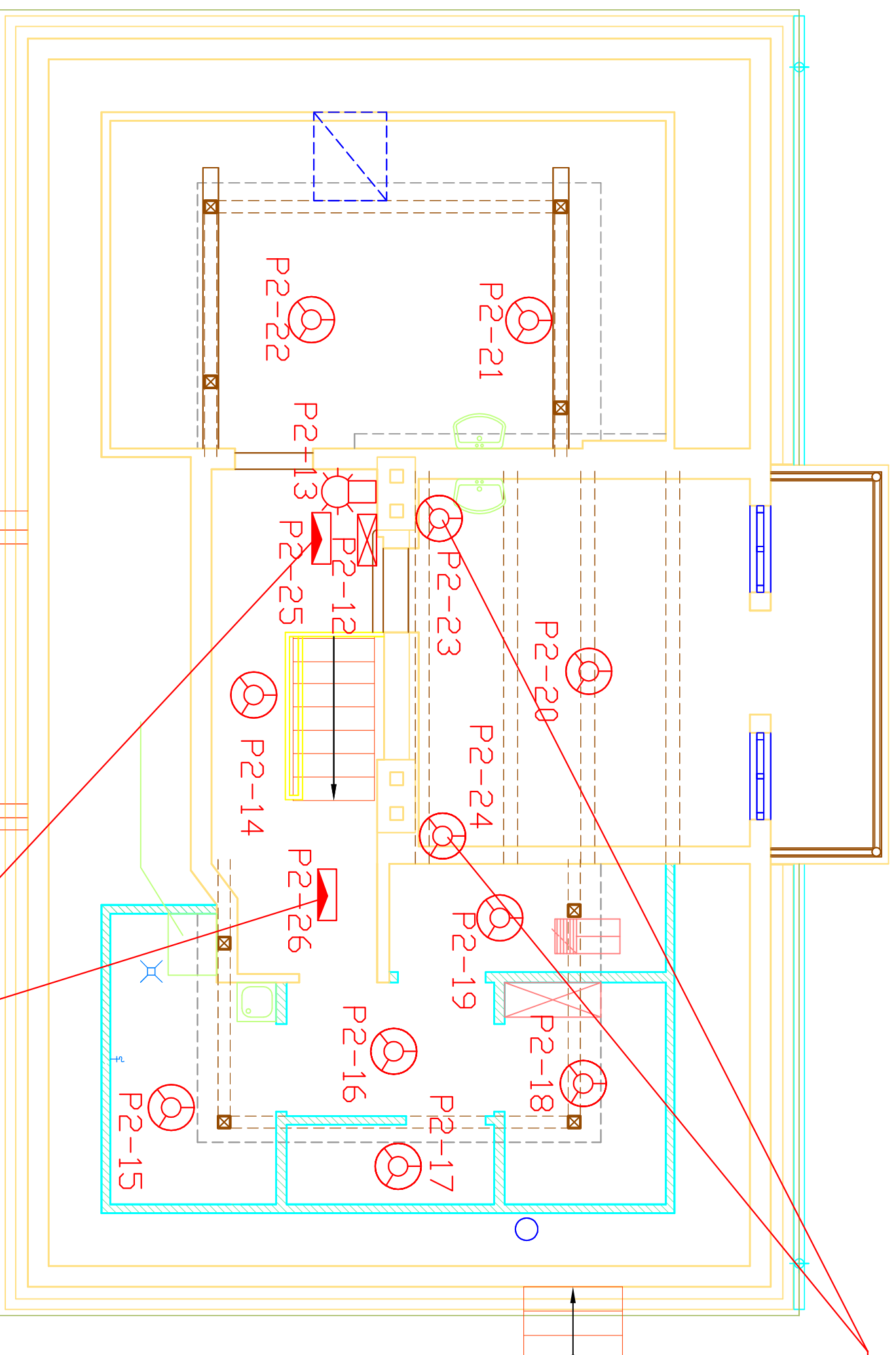


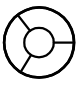
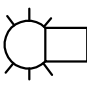


Czujniki zlokalizowane w najwyższym punkcie w przestrzeni międzystropowej nad sufitem poddasza



Wskaźniki zadziałania do czujek P2-23 i P2-24

- LEGENDA:**
-  Wskaźnik zadziałania
 -  Ręczny ostrzegacz pożarowy
 -  Czujka pożarowa
 -  Sygnalizator optyczno-akustyczny

P2-XX - Numer kolejny czujek pożarowych, ręcznych ostrzegaczy pożarowych i sygnalizatorów

01-688 Warszawa ul. Pędzicka 9 lok. 2 tel:(22) 896 71 60 fax:(22) 832 33 54	
GIS ARCHITEKCI Sp. z o.o.	
REWALORYZACJA I ZAGOSPODAROWANIE NA CELE KULTURALNO-EDUKACYJNE I TURYSTYCZNE ZABYTKOWEGO DWORKU RODZINY CHEŁMOŃSKICH WRAZ Z PARKIEM przy ul. Mateusza Chełmońskiego 90 D w Adamowiznie	
gmina Grodzisk Mazowiecki nr ewid. działki 107/1, 108, z obrębku 1	
DWOREK CHEŁMOŃSKICH RZUT PODDASZA	
MARZEC 2011	SKALA 1:50
BRANŻA TELETECHNIKA	nr rys. TT-4
FAZA PROJEKT WYKONAWCZY	
AUTORZY: inż. Andrzej Wiśniewski nr upr. SLK/1099/ZHOT/06 inż. Piotr Wisniewski	
SPRAWDZAJĄCY: inż. Robert Kulpiński nr upr. 1915/00/U	
INWESTOR Gmina Grodzisk Mazowiecki 05-825 Grodzisk Mazowiecki ul. T. Kosciuszki 32a	
INSTALACJA SYGNALIZACJI POŻARU	