

LEGENDA:

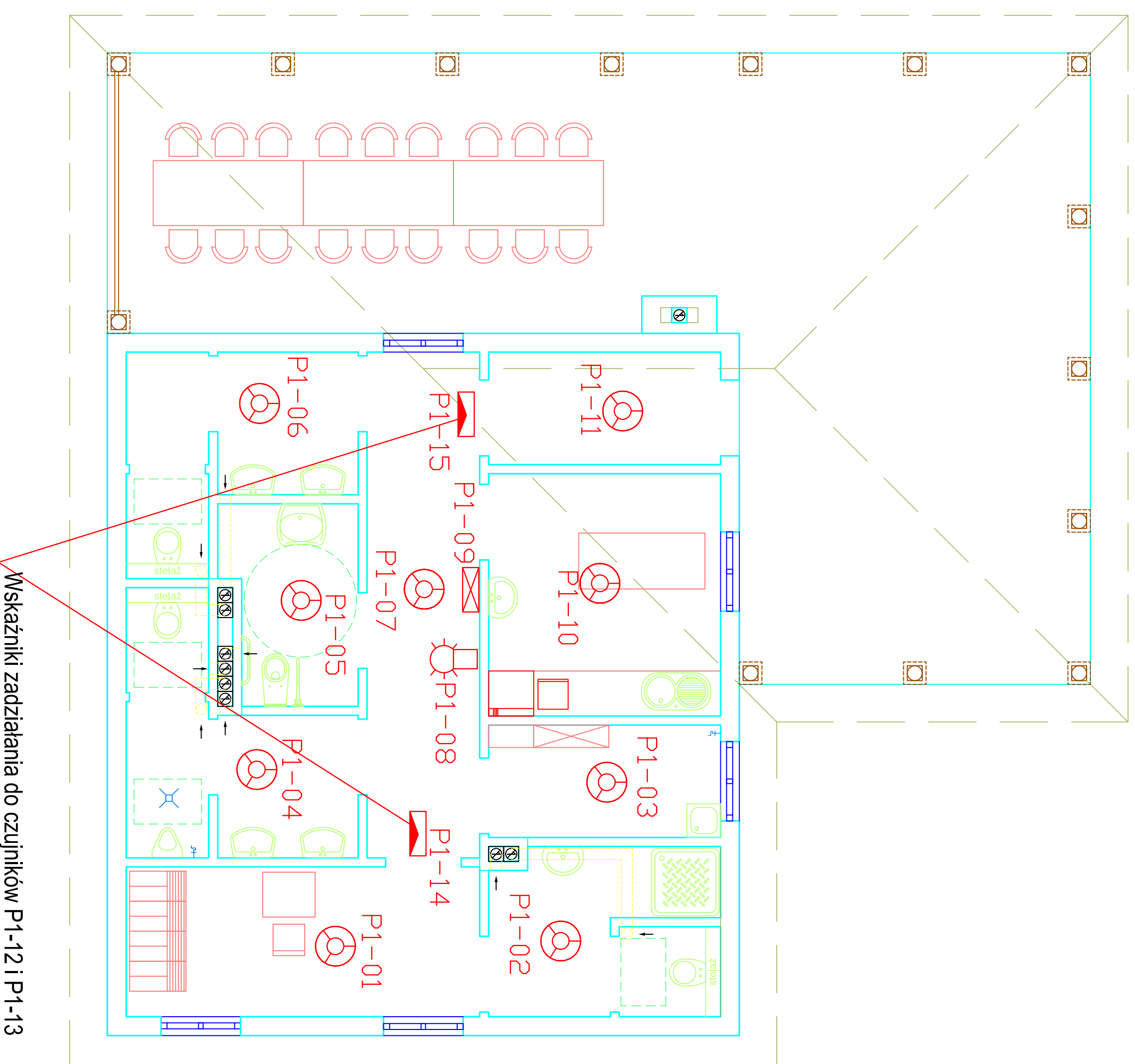
 Wskaźnik zadziałania

 Ręczny ostrzegacz pożarowy

 Czujka pożarowa

 Sygnalizator optyczno-akustyczny

P1-XX - Numer kolejny czujek pożarowych,
ręcznych ostrzegaczy pożarowych i
sygnalizatorów



Wskaźniki zadziałania do czujników P1-12 i P1-13

01-688 Warszawa ul. Pełicka 9 lok.2 tel:(22) 896 71 60 fax:(22) 892 33 54 GIS ARCHITEKCI Sp. z o.o.	
REWALORYZACJA I ZAGOSPODAROWANIE NA CELE KULTURALNO-EDUKACYJNE I TURYSTYCZNE ZABYTKOWEGO DWORKU RODZINY CHEŁMOŃSKICH WRAZ Z PARKIEM przy ul. Mateusza Chełmońskiego 90 D w Adamowieźnie gmina Grodzisk Mazowiecki nr ewid. działki 107/1, 108, z obrębu 1	
BUDYNEK ZAPLECZA RZUT PARTERU	
MARZEC 2011	SKALA 1:50
BRANŻA TELETECHNIKA	nr rys. TT-5
FAZA PROJEKT WYKONAWCZY	
AUTORZY: inż. Andrzej Wiśniewski nr upr. SLK/1099/ZHOT/06 inż. Piotr Wisniewski	
SPRAWDZAJĄCY: inż. Robert Kulpiński nr upr. 1915/00/U	
INSTALACJA SYGNALIZACJI POŻARU	
INWESTOR Gmina Grodzisk Mazowiecki 05-825 Grodzisk Mazowiecki ul. T. Kościuszki 32a	