

LEGENDA:



Kamera



Sygnalizator optyczno-akustyczny



Klawiatura



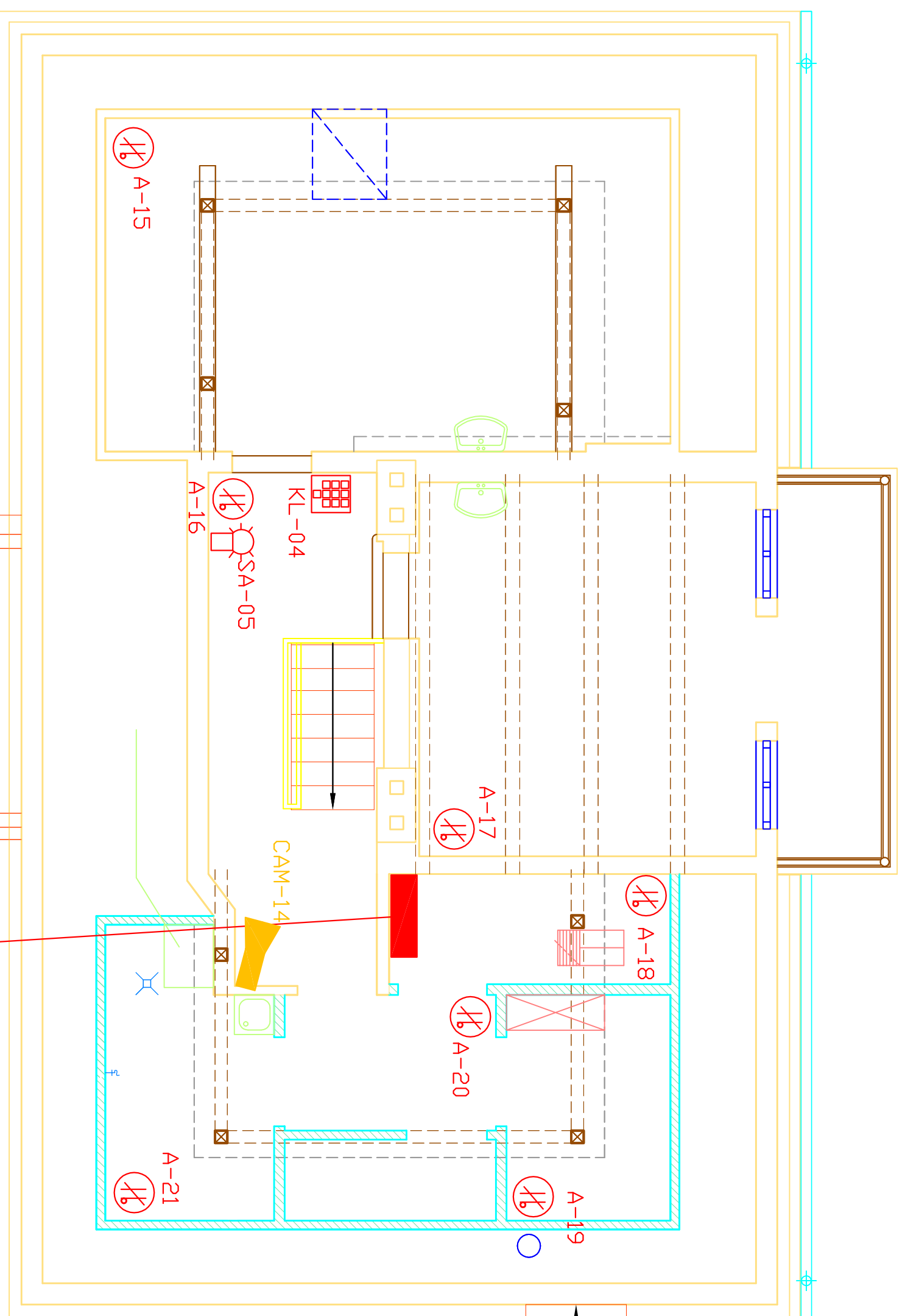
Detektor ruchu

CAM-XX - Numer kolejny kamery

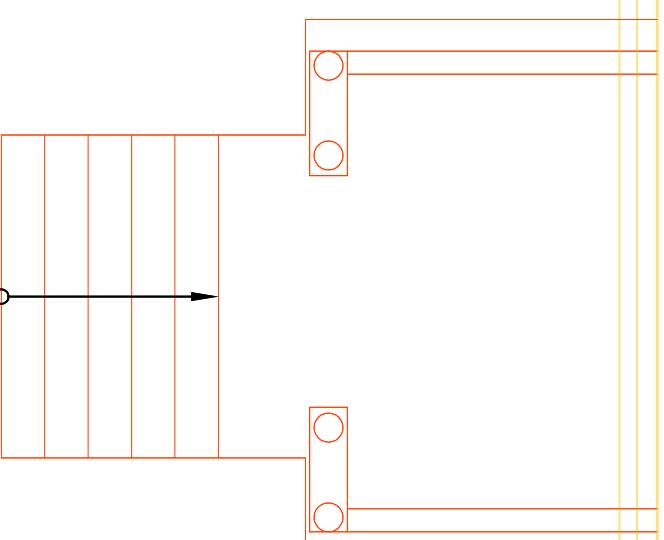
A-XX - Numer kolejny detektora ruchu

KL-XX - Numer kolejny klawiatury

SA-XX - Numer kolejny sygnalizatora



Miejsce montażu pasywnych i aktywnych urządzeń dozorowych



GIS ARCHITEKCI Sp. z o.o.
01-488 Warszawa ul. Pęcicka 9 lok. 2 tel:(22) 896 71 60 fax:(22) 832 33 54
REWALORYZACJA I ZAGOSPODAROWANIE NA CELE KULTURALNO-EDUKACYJNE I TURYSTYCZNE ZABYTKOWEGO DWORKU RODZINY CHELMŃSKICH WRAZ Z PARKIEM
przy ul. Mateusza Chelmońskiego 90 D w Adamowiznie
gmina Grodzisk Mazowiecki
nr ewid. działki 107/1, 108, z obrębem 1

**DWOREK CHELMŃSKICH
RZUT PODDASZA**

MARZEC 2011	SKALA 1:50
BRANŻA	TELETECHNIKA
FAZA	PROJEKT WYKONAWCZY
nr rys. TT-7	
AUTORZY :	
inż. Andrzej Wiśniewski nr upr. SLK/1099/ZHOT/06	
inż. Piotr Wisniewski	
SPRAWDZAJĄCY:	
inż. Robert Kulpiński nr upr. 1915/00/U	

**INSTALACJA SSWIN
ORAZ MONITORING WIZYJNY**

INWESTOR
Gmina Grodzisk Mazowiecki
05-825 Grodzisk Mazowiecki ul. T. Kosciuszki 32a