

## LEGENDA:



Kamera



Sygnalizator optyczno-akustyczny



Klawiatura



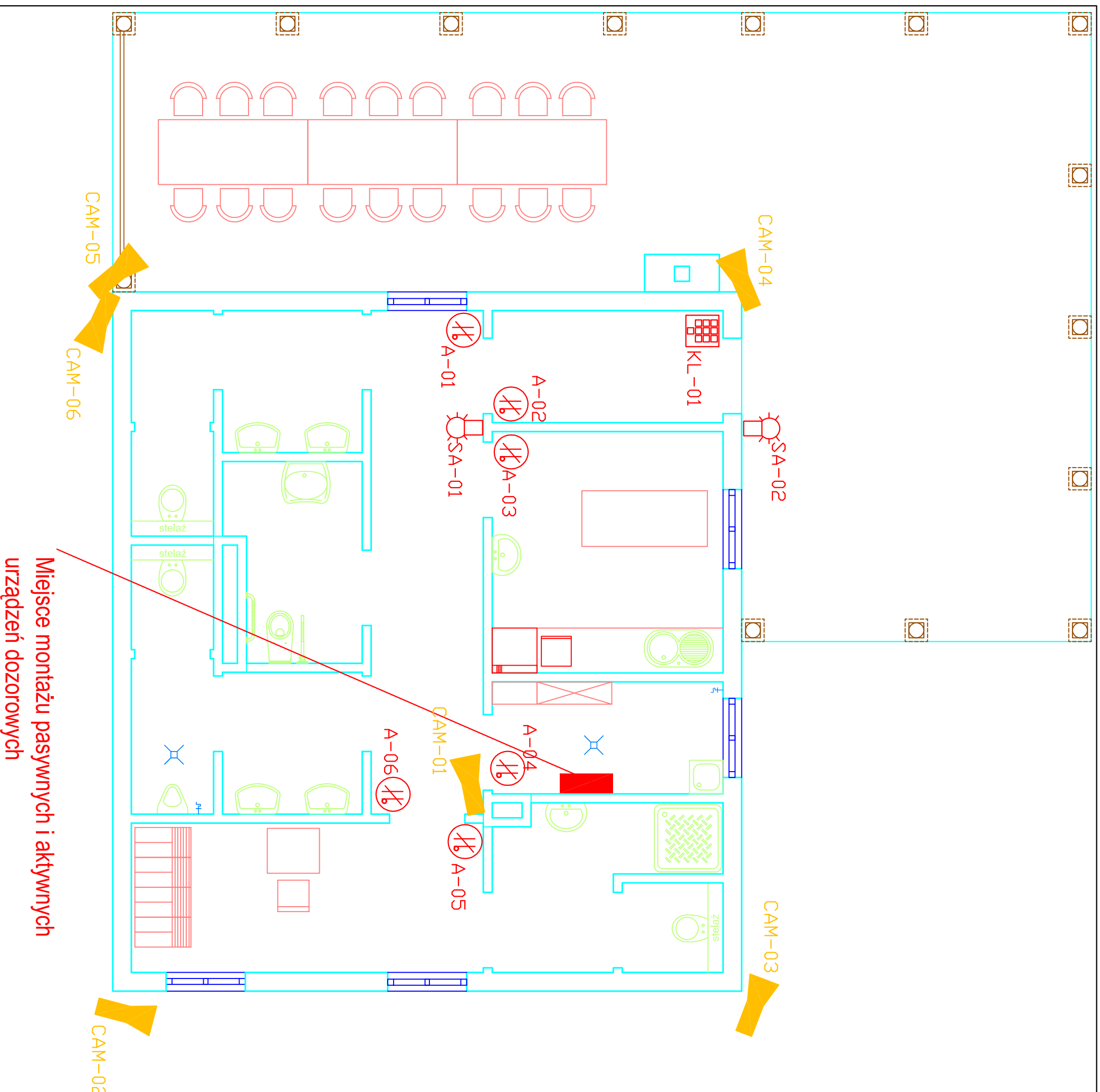
Detektor ruchu

CAM-XX - Numer kolejny kamery

A-XX - Numer kolejny detektora ruchu

KL-XX - Numer kolejny klawiatury

SA-XX - Numer kolejny sygnalizatora



GIS ARCHITEKCI Sp. z o.o.  
01-688 Warszawa ul. Pędzicka 9 lok. 2. tel:(22) 896 71 60 fax:(22) 832 33 54

REWALORYZACJA I ZAGOSPODAROWANIE NA CELE  
KULTURALNO-EDUKACYJNE I TURYSTYCZNE ZABYTKOWEGO  
DWORKU RODZINY CHELMONSKICH WRAZ Z PARKIEM  
przy ul. Mateusza Chełmońskiego 90 D w Adamowiznie  
gmina Grodzisk Mazowiecki  
nr ewid. działki 107/1, 108, z obrębem 1

### BUDYNEK ZAPLECZA RZUT PARTERU

MARZEC 2011 SKALA 1:50

BRANŻA TELETECHNIKA nr rys. TT-8

FAZA PROJEKT WYKONAWCZY

AUTORZY:  
inż. Andrzej Wiśniewski nr upr. SLK/10991/ZHOT/06  
inż. Piotr Wiśniewski

SPRAWDZAJĄCY:  
inż. Robert Kulpiński nr upr. 1915/00/U

### INSTALACJA SSWIN ORAZ MONITORING WIZYJNY

INWESTOR  
Gmina Grodzisk Mazowiecki  
05-825 Grodzisk Mazowiecki ul. T. Kosciuszki 32a