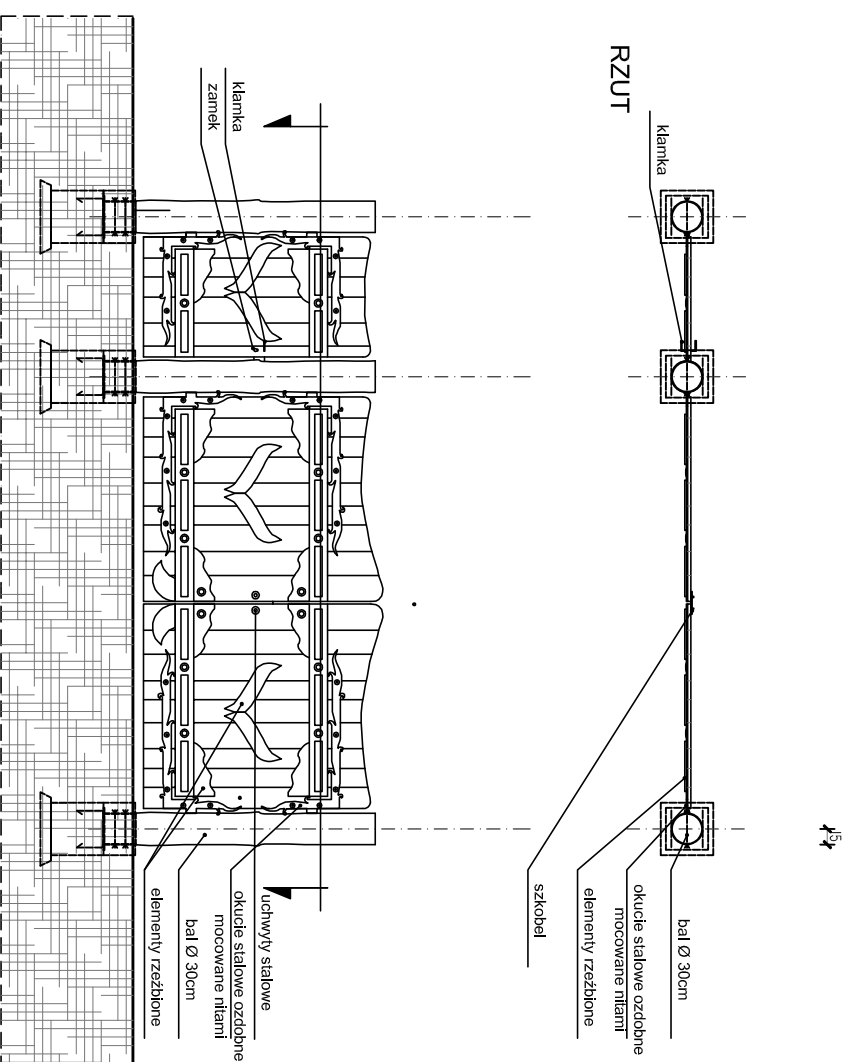
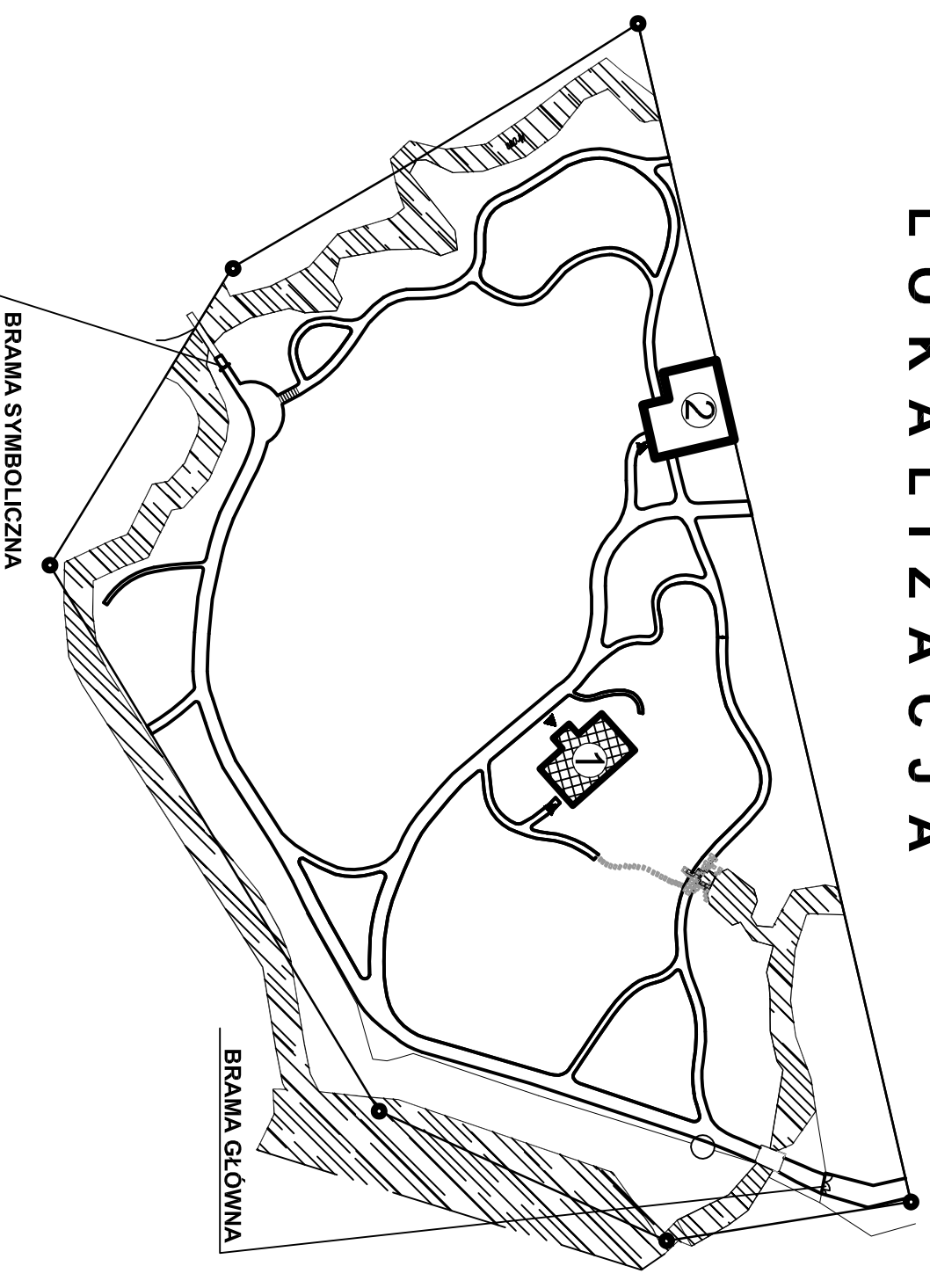
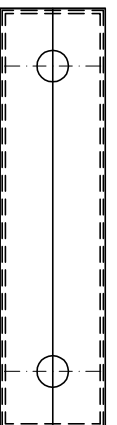


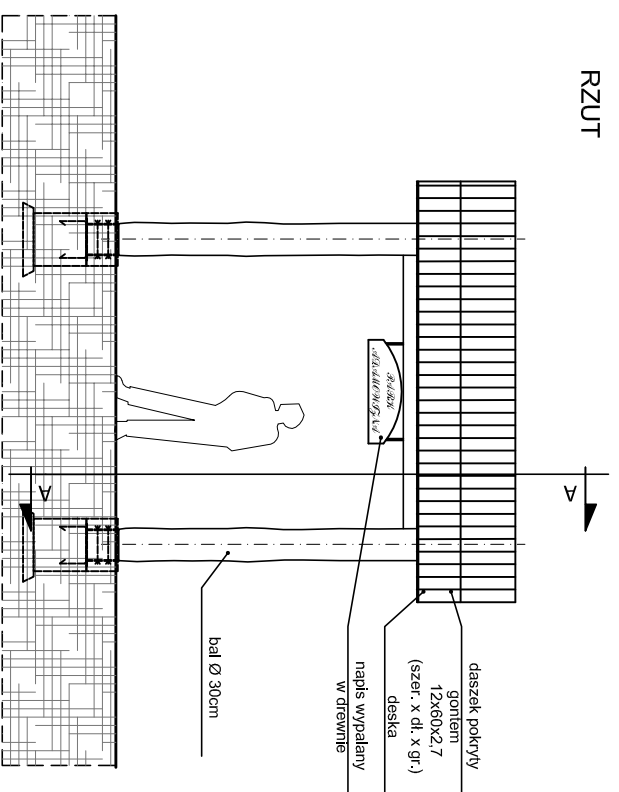
LOKALIZACJA



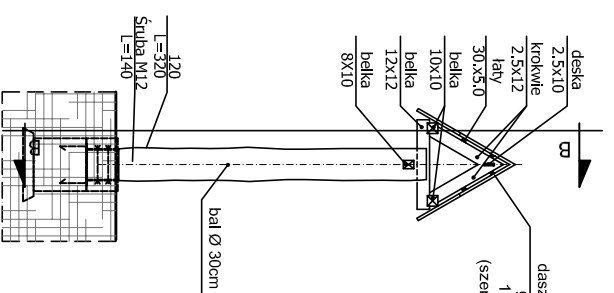
WIDOK-Brama główna do parku od ul. Mateusza Chełmońskiego



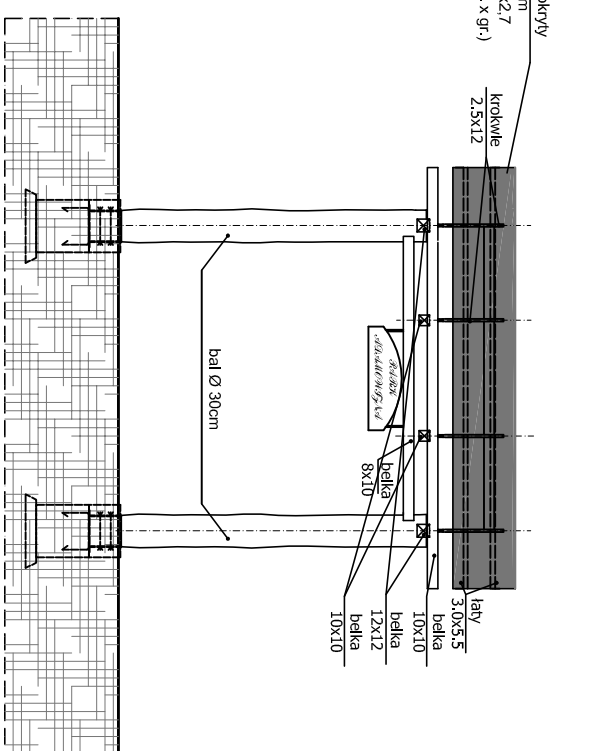
RZUT



WIDOK-Symboliczna brama wejście do parku



PRZEKRÓJ A-A



PRZEKRÓJ B-B

GIS ARCHITEKCI Sp. z o.o.
01-688 Warszawa ul. Pędzida 9 lok.2 tel:(22) 866 71 60 fax:(22) 832 33 54

REWALORYZACJA I ZAGOSPODAROWANIE NA CELE
KULTURALNO-EDUKACYJNE I TURYSTYCZNE ZABYTKOWEGO
DWORKU RODZINY CHEŁMOŃSKICH WRAZ Z PARKIEM
przy ul. Mateusza Chełmońskiego 90 D w Adamowźnie
gmina Grodzisk Mazowiecki
nr ewid. działki 107/1, 108, z obręb. 1

BRAMYWEJŚCIA DO PARKU

MARZEC 2011	SKALA 1:50
BRAMA	ARCHITEKTURA
FAZA	PROJEKT WYKONAWCZY
AUTORZY:	nr op. AW-3

mgr inż. arch. Przemysław Galaeh nr upr. GP 7342/29/44/91
mgr inż. arch. Krzysztof Galaeh
inż. arch. Krzysztof Flaga
inż. arch. Iwona Krdaek

INWESTOR:
Gmina Grodzisk Mazowiecki
05-425 Grodzisk Mazowiecki ul. T. Kościuszki 32a