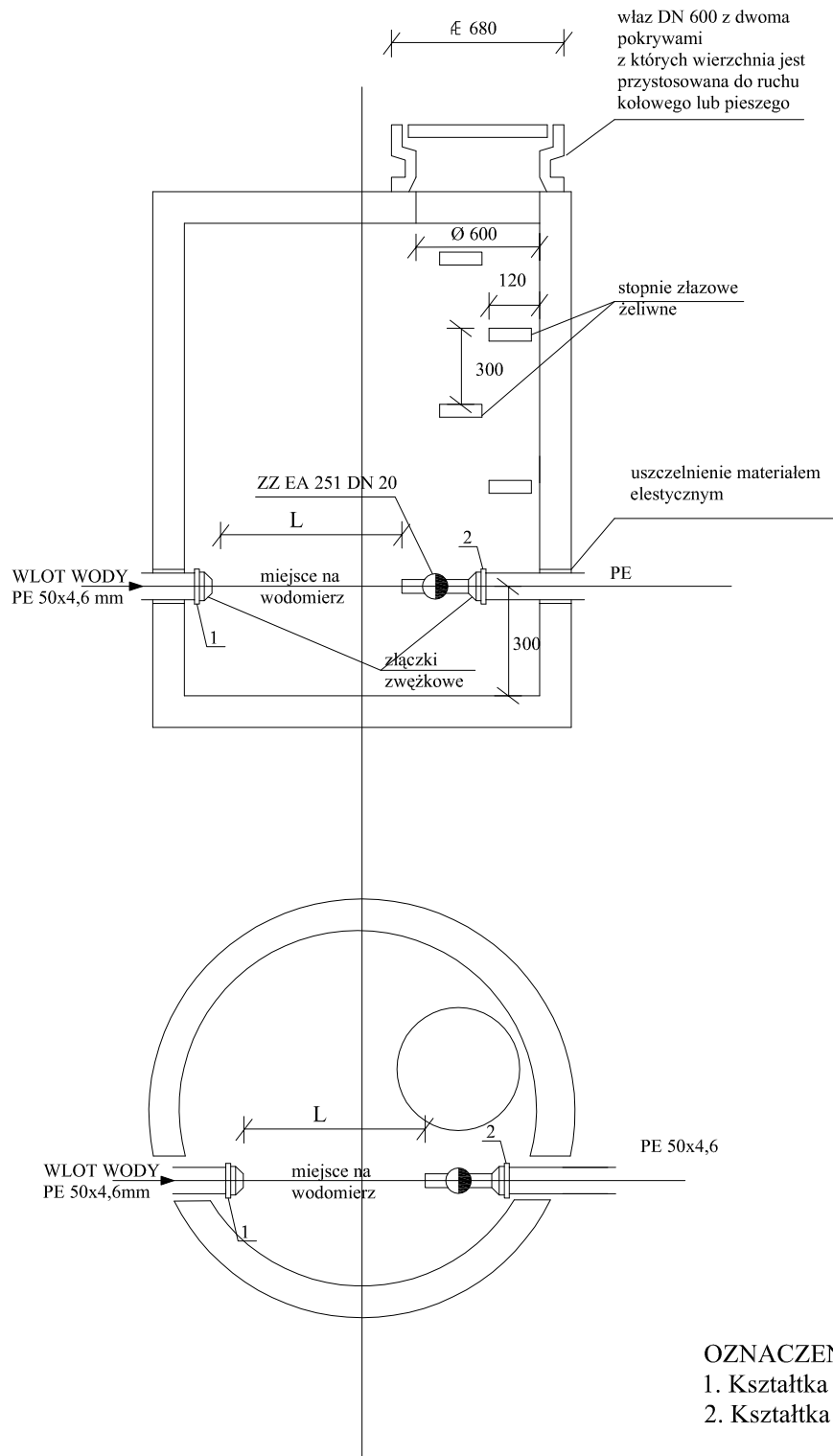


# STUDNIA WODOMIERZOWA MONOLITYCZNA 1200



## OZNACZENIA :

1. Kształtka przejściowa PE/STAL
2. Kształtka przejściowa STAL/PE

## UWAGA !

ZZ - zespół zabezpieczający przed wtórnym zanieczyszczeniem zgodnie z normą PN-EN 1717