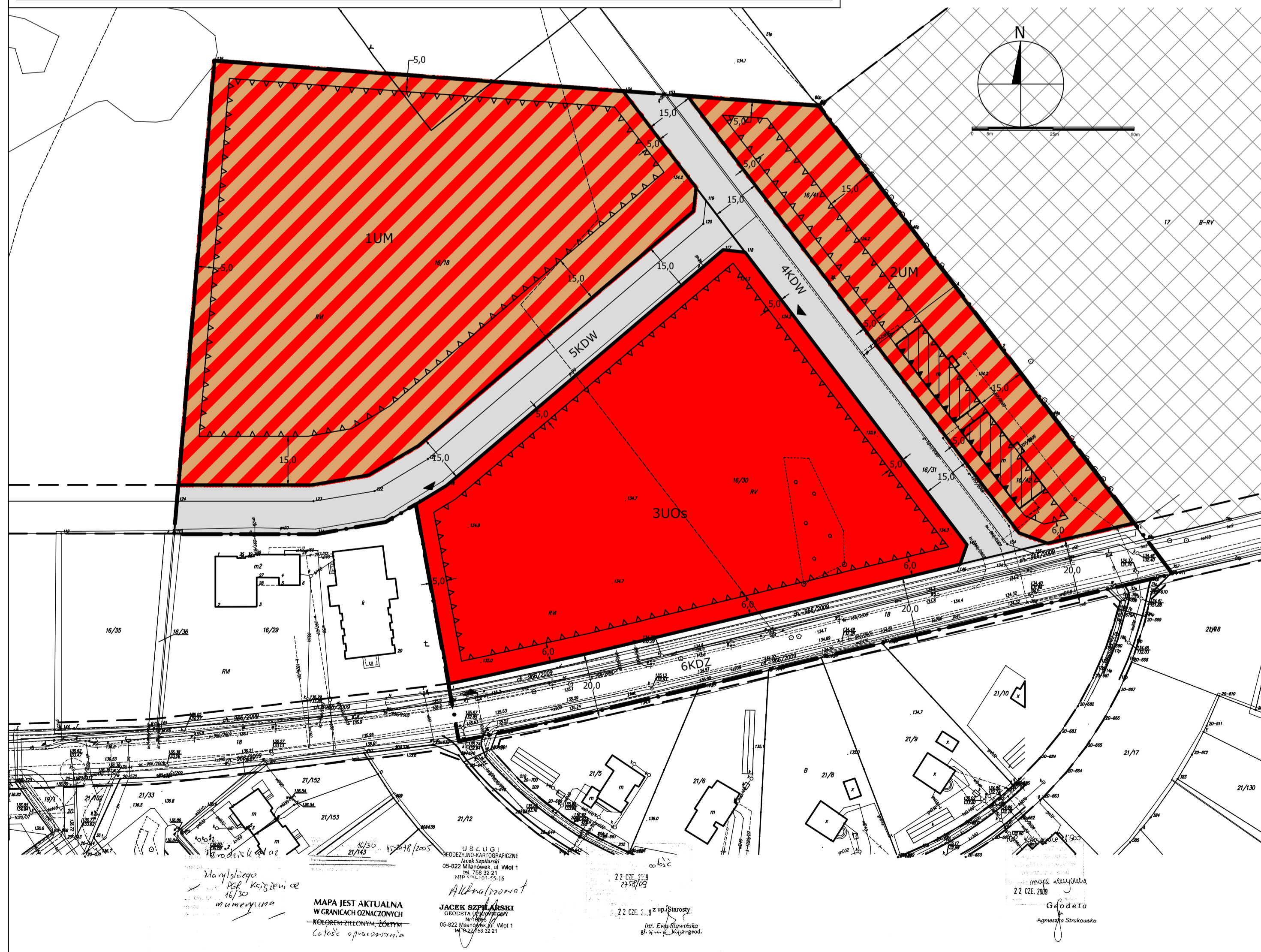
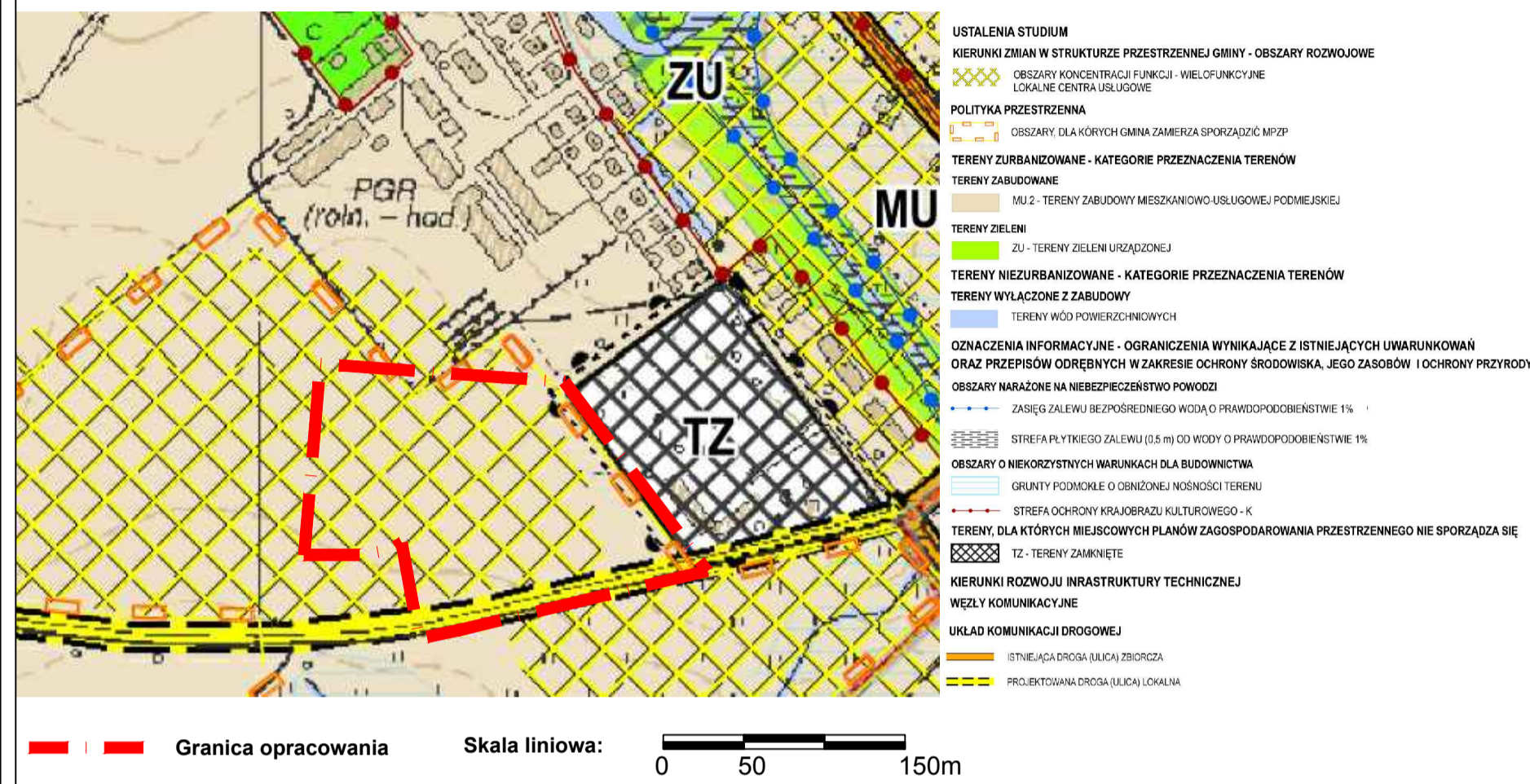


MIEJSCOWY PLAN ZAGOSPODAROWANIA PRZESTRZENNEGO DLA CZĘŚCI WSI KSIAŻENICE

RYSUNEK PLANU

WYRYS ZE STUDIUM UWARUNKWAŃ I KIERUNKÓW ZAGOSPODAROWANIA PRZESTRZENNEGO GMINY GRODZISK MAZOWIECKI



USTALENIA PLANU

OZNACZENIA LINIOWE:

- granica obszaru opracowania planu
- linie rozgraniczające tereny o różnym przeznaczeniu i różnych zasadach zagospodarowania
- nieprzekraczalna linia zabudowy
- obowiązująca linia zabudowy
- linia wymiarowa

PRZEZNACZENIE:

- UOs tereny usług oświaty
- UM tereny zabudowy usług i zabudowy mieszkaniowej wielorodzinnej
- KDZ droga klasy zbiorczej
- KDW droga wewnętrzna

OZNACZENIA INFORMACYJNE

- linie rozgraniczające innych mpzp poza obszarem opracowania
- budynki istniejące
- tereny zamknięte
- orientacyjny rejon lokalizacji wjazdu na teren

Sporządzający:
Burmistrz Grodziska Mazowieckiego

Załącznik nr 1
do Uchwały Nr
Rady Miejskiej w Grodzisku Mazowieckim
z dnia

MIEJSCOWY PLAN ZAGOSPODAROWANIA PRZESTRZENNEGO DLA CZĘŚCI WSI KSIAŻENICE

RYSUNEK PLANU

Wykonawca: **"STUDIO KA"**
ul. Familijna 3, Wólka Kozodawska
05-502 Piaseczno 3

Główny projektant:
dr hab. inż. arch. Krystyna Gruszecka (OIU Warszawa WA-062)

zespół projektowy:
dr hab. inż. arch. Krystyna Gruszecka (OIU Warszawa WA-062)
mgr inż. Agnieszka Maliszewska
inż. arch. Piotr Kalbarczyk



Skala: 1:1000 (zmniejszenie ze skali 1:500)

Data: luty 2011