

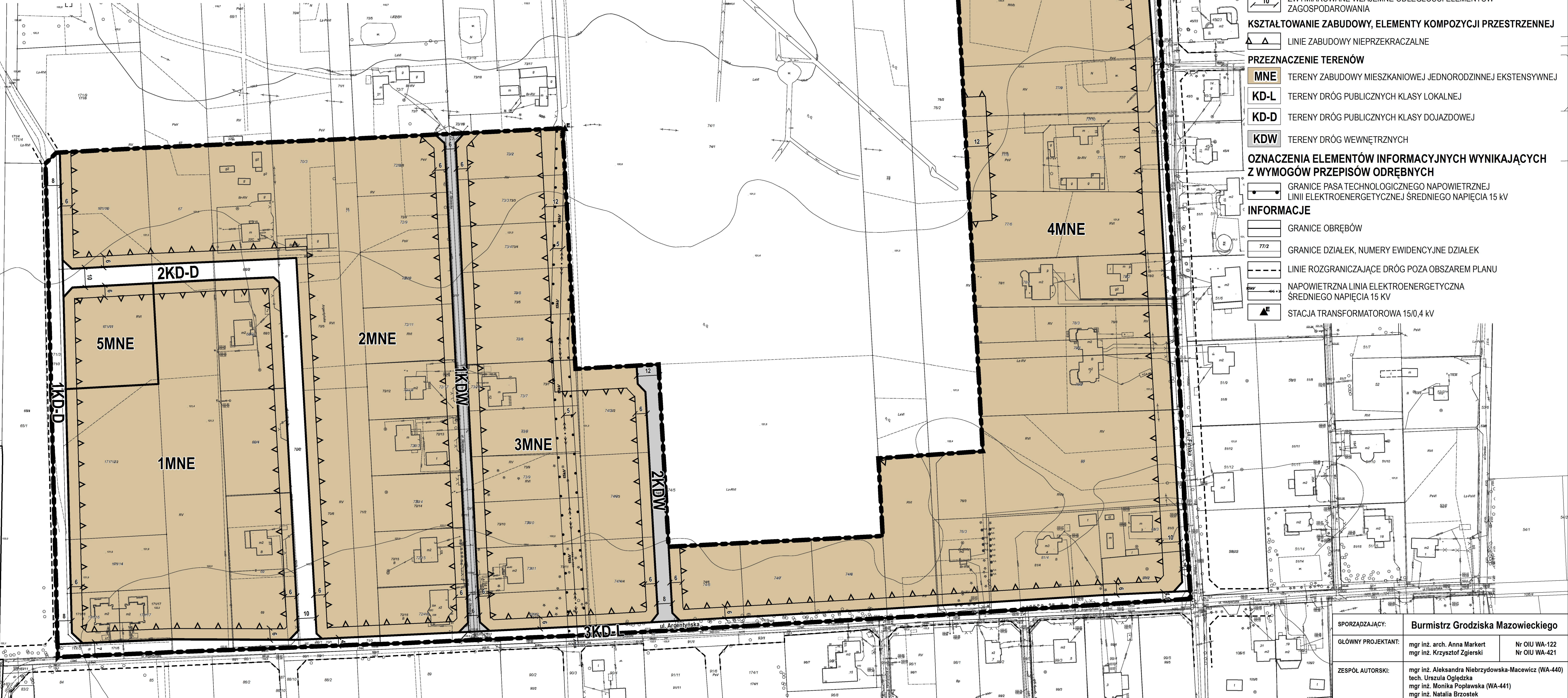
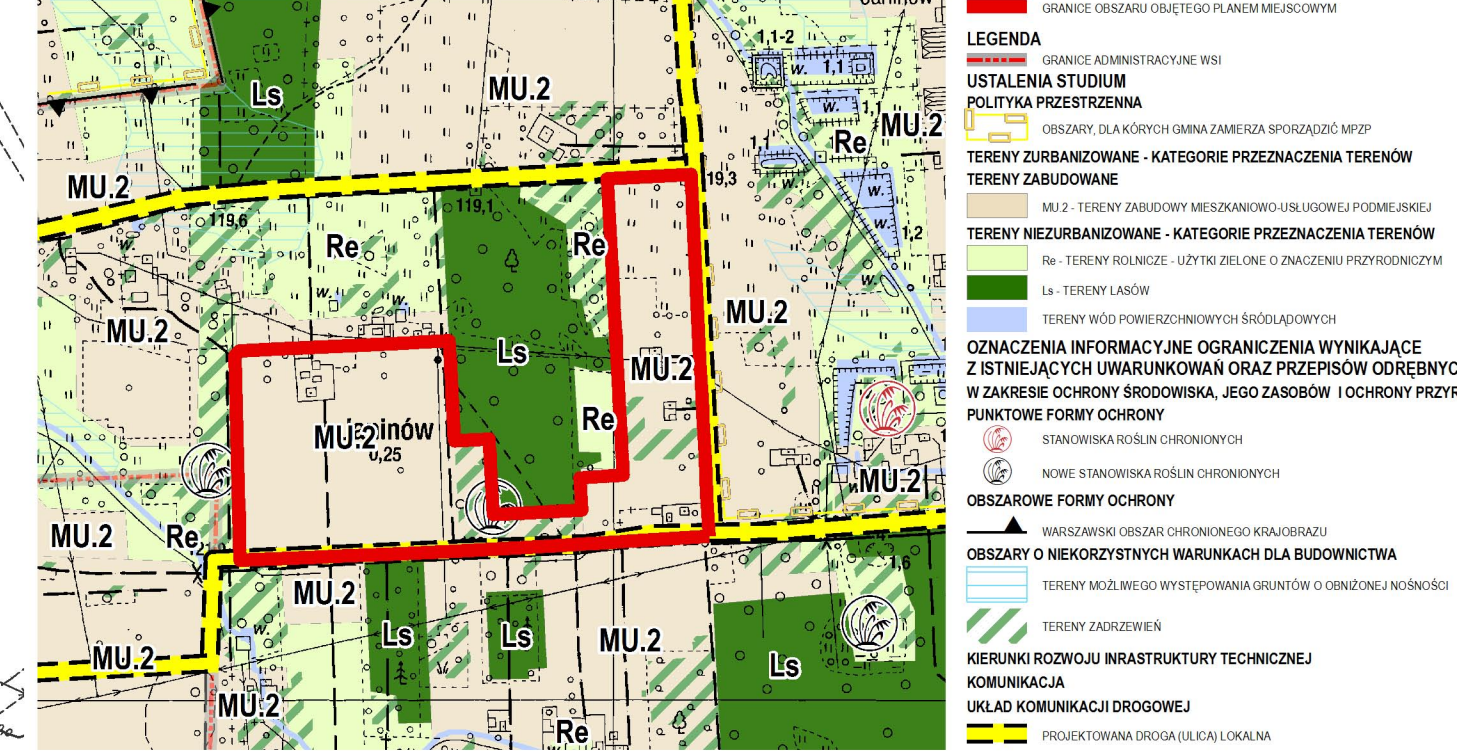
# MIEJSCOWY PLAN ZAGOSPODAROWANIA PRZESTRZENNEGO DLA TERENU WSI JANINÓW W GMINIE GRODZISK MAZOWIECKI - OBSZAR IV

RYSUNEK PLANU

SKALA 1:1000

ZAŁĄCZNIK NR 1  
DO UCHWAŁY NR 475/2017  
RADY MIEJSKIEJ  
W GRODZISKU MAZOWIECKIM  
Z DNIA 25 STYCZNIA 2017 R.

WYRYS Z RYSUNKU STUDIUM UWARUNKOWAŃ I KIERUNKÓW ZAGOSPODAROWANIA PRZESTRZENNEGO  
GMINY GRODZISK MAZOWIECKI  
UCHWAŁA NR 588/2010 RADY MIEJSKIEJ W GRODZISKU MAZOWIECKIM Z DNIA 3 MARCA 2010 R.  
ZMIENIONA UCHWAŁĄ NR 337/2012 RADY MIEJSKIEJ W GRODZISKU MAZOWIECKIM Z DNIA 22 MAJA 2012 R.



- LEGENDA**
- OBOWIĄZUJĄCE USTALENIA PLANU**
- GRANICE**
- GRANICE OBSZARU OBJĘTEGO PLANEM
  - LINIE ROZGRANICZAJĄCE TERENY O RÓŻNYM PRZEZNACZENIU LUB RÓŻNYCH ZASADACH ZAGOSPODAROWANIA
  - ZWYMIAROWANE WZAJEMNE ODLEGŁOŚCI ELEMENTÓW ZAGOSPODAROWANIA
- KSZTAŁTOWANIE ZABUDOWY, ELEMENTY KOMPOZYCJI PRZESTRZENNEJ**
- LINIE ZABUDOWY NIEPRZEKACZALNE
- PRZEZNACZENIE TERENÓW**
- MNE** TERENY ZABUDOWY MIESZKANIOWEJ JEDNORODZINNEJ EKSTENSYWNEJ
  - KD-L** TERENY DRÓG PUBLICZNYCH KLASY LOKALNEJ
  - KD-D** TERENY DRÓG PUBLICZNYCH KLASY DOJAZDOWEJ
  - KDW** TERENY DRÓG WEWNĘTRZNYCH
- OZNACZENIA ELEMENTÓW INFORMACYJNYCH WYNIKAJĄCYCH Z WYMOGÓW PRZEPISÓW ODREBNYCH**
- GRANICE PASA TECHNOLOGICZNEGO NAPIĘTRZNEJ LINII ELEKTROENERGETYCZNEJ ŚREDNIEGO NAPIĘCIA 15 KV
- INFORMACJE**
- GRANICE OBRĘBÓW
  - GRANICE DZIAŁEK, NUMERY EWIDENCYJNE DZIAŁEK
  - LINIE ROZGRANICZAJĄCE DRÓG POZA OBSZAREM PLANU
  - NAPIĘTRZNA LINIA ELEKTROENERGETYCZNA ŚREDNIEGO NAPIĘCIA 15 KV
  - STACJA TRANSFORMATOROWA 15/0,4 KV

SPORZĄDZAJĄCY:	Burmistrz Grodziska Mazowieckiego	
GLÓWNY PROJEKTANT:	mgr inż. arch. Anns Markert mgr inż. Krzysztof Zgierski	Nr OIU WA-122 Nr OIU WA-421
ZESPÓŁ AUTORSKI:	mgr inż. Aleksandra Niebrzydowska-Maciewicz (WA-440) tech. Urszula Ogledzka mgr inż. Monika Popławska (WA-441) mgr inż. Natalia Brzostek	